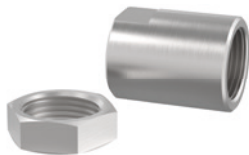


# PRIEMYSELNÉ TLMIČE POWERSTOP

## PRÍSLUŠENSTVO

### DORAZOVÉ PUZDRO | PAH



#### K dispozícii pre M4-M36

Pre optimálne nastavenie tlmiaceho zdvihu sa odporúča použitie dorazového puzdra. Pritom sa môžu koncový doraz a tlmiaci zdvih individuálne nastaviť naskrutkovaním puzdra na vonkajší závit tlmiča pomocou dodatočnej kontramatice.

Predovšetkým sa odporúča nastaviť optimálne vyťaženie tlmiča cez redukciu tlmiaceho zdvihu. Potom sa môže nastaviť koncový doraz pomocou polohy tlmiča v pripojovacej konštrukcii.

Dorazové puzdro funguje tak s oceľovou a plastovou hlavou, ako aj bez nej, avšak nie spolu s vlnovcom. Dorazové puzdro, vrátane dodatočnej kontramatice, ktorá je súčasťou dodávky, je z nehrdzavejúcej ušľachtilej ocele.

### SENZOROVÉ DORAZOVÉ PUZDRO | PSH



#### K dispozícii pre M8-M33 (s výnimkou M16, M22 a M27)

Okrem charakteristických znakov dorazového puzdra ponúka senzorové dorazové puzdro veľmi kompaktný zabudovaný indukčný senzor na snímanie koncovej polohy nastaveného tlmiaceho zdvihu. Použitie senzorového dorazového puzdra predpokladá použitie priemyselného tlmiča s oceľovou alebo plastovou hlavou (s výnimkou vlnovca).

Indukčný senzor, PNP (NC), PUR kábel 2 m, druh krytia IP67.

Ďalšie informácie pozri osobitnú kartu technických údajov.

### VEDENIE PIESTNICE | PBV



#### K dispozícii pre M8-M36 pre normálny a dlhý zdvih

Ak sa priemyselný tlmič uvádza do pohybu s vyšším uhlom nárazu ako je prípustná chyba v súsovislosti  $2^\circ$ , musí sa použiť vedenie piestnice. Tým sa zvyšuje prípustný uhol nárazu až na  $30^\circ$ , čo je výhoda predovšetkým pri rotačných použitiach.

Vedenie piestnice sa môže používať výlučne v kombinácii s priemyselným tlmičom bez hlavy. Pritom sa môže tlmič alternatívne naskrutkovať cez vonkajší závit vedenia piestnice. Pozostáva z piestnej tyče a telesa z nehrdzavejúcej ušľachtilej ocele a môže sa zvoliť vedenie piestnice v dvoch ochranných vyhotoveniach.

#### **Ochrana: bez ochrany**

v čistom prostredí

#### **Ochrana: Stierač**

Proti kvapalinám a oleju

#### **Ochrana: Plstený krúžok**

Proti prachu a trieskam

## ORTOGONÁLNE ZOSKRUTKOVANÁ ZVIERACIA PRÍRUBA | PKS



### K dispozícii pre M8-M36

Na zjednodušené pripevnenie tlmiča ku konštrukcii je možné použiť zvieraciu prírubu z poniklovanej ocele. Tlmič sa zaistí v zaskrutkovanom stave so zvieracou prírubou skrutkami ortogonálne k tlmiču a upevní sa na konštrukciu tak, že kontramatica nie je potrebná.

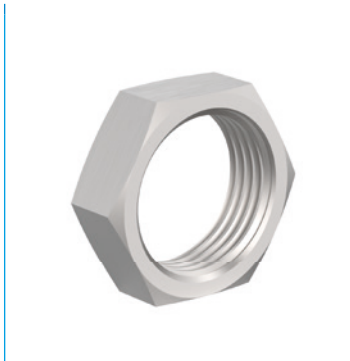
## PARALELNE ZOSKRUTKOVANÁ ZVIERACIA PRÍRUBA | PKP



### K dispozícii pre M8-M36

Na zjednodušené pripevnenie tlmiča ku konštrukcii je možné použiť zvieraciu prírubu z poniklovanej ocele. Tlmič sa zaistí v zaskrutkovanom stave so zvieracou prírubou skrutkami v smere skrutkovania tlmiča a upevní sa na konštrukciu, takže kontramatica nie je potrebná.

## KONTRAMATICA | PVM



### K dispozícii pre M4-M36

S každým priemyselným tlmičom sa dodáva matica z nehrdzavejúcej ušľachtilej ocele. Pri montáži do otvoru bez závitů je možné súčasne objednať dodatočnú maticu na obojstranné upevnenie.

## UTESNENIE TLAKOVEJ KOMORY | PDD



### K dispozícii pre M4-M36

Ak sa má priemyselný tlmič použiť vnútri tlakovej komory, napr. v pneumatickom valci alebo v otočnej jednotke, je potrebné tesnenie tlakovej komory na utesnenie vonkajšieho obrysu tlmiča. Pre optimálne utesnenie musí tesnenie celoplošne priliehať na oboch stranách. Samotné tesnenie pozostáva z NBR a na stabilizáciu je upevnené na pozinkovanej oceli chránenej proti korózii.

# PRIEMYSELNÉ TLMIČE POWERSTOP

## ZÁVIT M33X1.5

### ► SÉRIE

PowerStop®

STANDARD ENERGY	HIGH ENERGY	ADJUSTABLE ENERGY
		
Hospodárny	Výkonný	Nastaviteľný tlmič

► <b>Materiál</b>	Ušľachtilá oceľ	► <b>Bioolej (biologicky odbúrateľný)</b>	HEES
► <b>Prípustný teplotný rozsah</b>	-10 ... +70 [°C]	- <b>s certifikátom H1</b>	Áno
► <b>Max. uhol nárazu</b>	2 [°]	- <b>Neobsahuje látky narušajúce lak</b>	Áno
► <b>Sila na pevnom doraze max.</b>	30 [kN]	► <b>V súlade s RoHS</b> - <b>V súlade s REACH</b>	Áno
► <b>Uťahovací moment kontramatice</b>		► <b>Tlak absolútny max.</b>	
- <b>Standard Energy</b>	60 [Nm]	- <b>Standard Energy</b>	1 [bar]
- <b>High Energy</b>	80 [Nm]	- <b>High Energy</b>	10 [bar]
- <b>Adjustable Energy</b>	80 [Nm]	- <b>Adjustable Energy</b>	10 [bar]

### ► TECHNICKÉ ÚDAJE

	Typ montáže	Séria	Závit	Variant zdvihu	Zdvih max. [mm]	Stupeň tvrdosti	Rýchlosť nárazu			Absorpcia energie max.			Vrátenie do pôvodnej polohy			Hlava	Integrovaný pevný doraz	Verzia
							Rýchlosť nárazu		Nepretržitá prevádzka		Režim núdzového zastavenia		Sila		Čas			
							min.	max.	na jeden zdvih	za hodinu	na jeden zdvih	min.	max.	max.				
							[m/s]	[m/s]	[J]	[J/h]	[J]	[N]	[N]	[s]				
STANDARD ENERGY	P	SE	33X15	N	30	H	0,1	1,2	185	140.000	185	D	15	35	0,4	D	x	-A
						M	0,8	2,2	185	140.000	185	F	15	35	0,4	E	-	
						S	1,8	3,5	185	140.000	185	A	15	35	0,4	S	x	
						W	3,0	5,0	185	140.000	185	B	15	230	0,4	K	x	
HIGH ENERGY	P	HE	33X15	N	30	H	0,1	1,2	400	140.000	800	D	40	65	0,4	D	x	-A
						M	0,8	2,2	360	140.000	650	F	40	65	0,4	E	-	
						S	1,8	3,5	320	140.000	500	A	40	65	0,4	S	x	
						W	3,0	5,0	280	140.000	350	B	40	260	0,4	K	x	
ADJUSTABLE ENERGY	P	AE	33X15	N	30	H	0,1	5,0	400	140.000	400	D	40	65	0,4	D	x	-A
						M						F	40	65	0,4	E	-	
						S						A	40	65	0,4	S	x	
						W						B	40	260	0,4	K	x	
HIGH ENERGY	P	HE	33X15	L	50	H	0,1	1,2	400	140.000	800	D	40	65	0,8	D	x	-A
						M	0,8	2,2	360	140.000	650	F	40	65	0,8	E	-	
						S	1,8	3,5	320	140.000	500	A	40	65	0,8	S	x	
						W	3,0	5,0	280	140.000	350	A	40	65	0,8	K	x	
ADJUSTABLE ENERGY	P	AE	33X15	L	50	H	0,1	5,0	400	140.000	400	D	40	65	0,8	D	x	-A
						M						F	40	65	0,8	E	-	
						S						A	40	65	0,8	S	x	
						W						A	40	65	0,8	K	x	

## OCHRANA

bez ochrany	Plstěný krůžok	Stierač (NBR)	Vlnovec (TPE)
D -A	F -A	A -A	B -A
v čistom prostredí	proti prachu, hoblinám, ...	proti kvapaline, oleju, ...	

## TECHNICKÉ NÁKRESY

	bez hlavou krátka piestna tyč	bez hlavou dlhá piestna tyč	s oceľovou hlavou	s plastovou hlavou	s vlnovcom a oceľovou hlavou	s vlnovcom a plastovou hlavou
	N D -A	N E -A	N S -A	N K -A	N B S -A	N B K -A
STANDARD ENERGY						
HIGH ENERGY						
ADJUSTABLE ENERGY						

	bez hlavou krátka piestna tyč	bez hlavou dlhá piestna tyč	s oceľovou hlavou	s plastovou hlavou
	L D -A	L E -A	L S -A	L K -A
HIGH ENERGY				
ADJUSTABLE ENERGY				

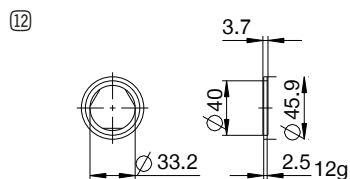
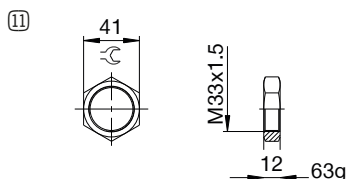
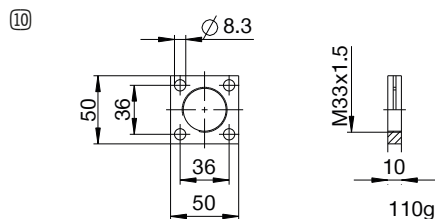
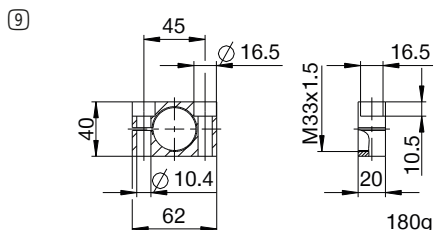
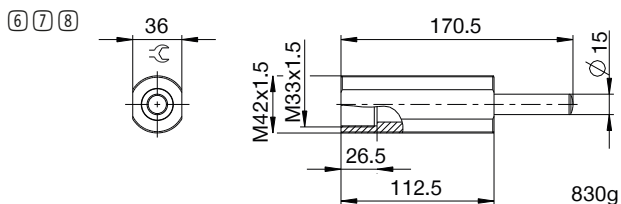
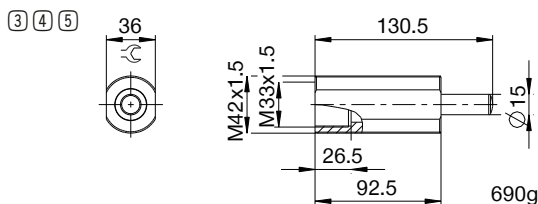
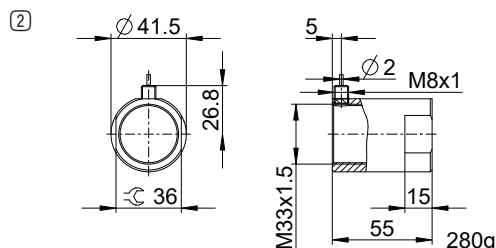
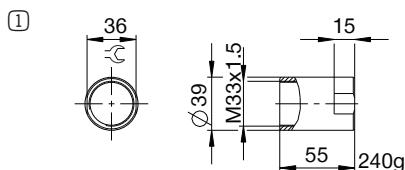


# PRIEMYSELNÉ TLMIČE POWERSTOP

## ZÁVIT M33X1.5

### ► PRÍSLUŠENSTVO

Poz.	Objednávacie č.	Príslušenstvo	Poznámky
①	<b>PAH33X15-A</b>	Dorazová objímka	Vrátane 1x PVM33X15-A. Priemyselné tlmiče nárazov s vlnovcom vylúčené.
②	<b>PSH33X15-B</b>	Snímač zastavenie rúkáv	Vrátane 1x PVM33X15-A. Snímanie je možné len s priemyselným tlmičom s oceleovou alebo plastovou hlavou. Priemyselné tlmiče nárazov s vlnovcom vylúčené. Indukčný snímač, PNP (NC), PUR kábel 2 m, krytie IP67. Pre ďalšie informácie pozri osobitný údajový list.
③	<b>PBV33X15ND-A</b>	Vedenie piestnice normálny zdvih Ochrana: bez ochrany	Uhol nárazu max. 30°. Môže sa používať len v kombinácii s priemyselným tlmičom bez ochrany a bez hlavy s krátkou piestnou tyčou. Kontramatica PVM42X15-A vhodná pre vonkajší závit vedenia piestnej tyče.
④	<b>PBV33X15NF-A</b>	Vedenie piestnice normálny zdvih Ochrana: Plstený krúžok (plst)	Uhol nárazu max. 30°. Môže sa používať len v kombinácii s priemyselným tlmičom bez ochrany a bez hlavy s krátkou piestnou tyčou. Kontramatica PVM42X15-A vhodná pre vonkajší závit vedenia piestnej tyče.
⑤	<b>PBV33X15NA-A</b>	Vedenie piestnice normálny zdvih Ochrana: Stierač (NBR)	Uhol nárazu max. 30°. Môže sa používať len v kombinácii s priemyselným tlmičom bez ochrany a bez hlavy s krátkou piestnou tyčou. Kontramatica PVM42X15-A vhodná pre vonkajší závit vedenia piestnej tyče.
⑥	<b>PBV33X15LD-A</b>	Vedenie piestnice dlhý zdvih Ochrana: bez ochrany	Uhol nárazu max. 30°. Môže sa používať len v kombinácii s priemyselným tlmičom bez ochrany a bez hlavy s krátkou piestnou tyčou. Kontramatica PVM42X15-A vhodná pre vonkajší závit vedenia piestnej tyče.
⑦	<b>PBV33X15LF-A</b>	Vedenie piestnice dlhý zdvih Ochrana: plstený krúžok (plst)	Uhol nárazu max. 30°. Môže sa používať len v kombinácii s priemyselným tlmičom bez ochrany a bez hlavy s krátkou piestnou tyčou. Kontramatica PVM42X15-A vhodná pre vonkajší závit vedenia piestnej tyče.
⑧	<b>PBV33X15LA-A</b>	Vedenie piestnice dlhý zdvih Ochrana: stierač (NBR)	Uhol nárazu max. 30°. Môže sa používať len v kombinácii s priemyselným tlmičom bez ochrany a bez hlavy s krátkou piestnou tyčou. Kontramatica PVM42X15-A vhodná pre vonkajší závit vedenia piestnej tyče.
⑨	<b>PKS33X15-A</b>	Ortogonálne zaskrutkovaná zvieracia príruha	Uťahovací moment skrutiek max. 45 Nm.
⑩	<b>PKP33X15-A</b>	Paralelne zaskrutkovaná zvieracia príruha	Uťahovací moment skrutiek max. 22 Nm.
⑪	<b>PVM33X15-A</b>	Kontramatica z ušľachtilej ocele	Je súčasťou dodávky priemyselného tlmiča.
⑫	<b>PDD33X15-A</b>	Tlaková komora tesniace	Odporúčané upevnenie s PVM33X15-A. Tesnenie musí celoplošne priliehať na oboch stranách.



## ▶ NÁZVOSLOVIE

P HE 33X15 L H A K -A

### Typ montáže

**P** Priemyselné tlmiče PowerStop

### Séria

**ME** Mini Energy

**SE** Standard Energy

**HE** High Energy

**AE** Adjustable Energy

### Závit

**33** Menovitý priemer závit

**X**

**15** Stúpanie závit (faktor 10)

### Variant zdvihu

**N** Normálny zdvih

**L** Dlhý zdvih

### Stupeň tvrdosti

**H** Hard (0,1 – 1,2 m/s; Adjustable Energy: 0,1 – 5 m/s)

**M** Medium (0,8 – 2,2 m/s)

**S** Soft (1,8 – 3,5 m/s)

**W** Supersoft (3 – 5 m/s)

### Ochrana

**D** bez ochrany

**F** Plstený krúžok

**A** Stierač (NBR)

**B** Vlnovec (TPE)

### Hlava

**D** bez hlavou krátka piestna tyč

**E** bez hlavou dlhá piestna tyč

**S** s oceľovou hlavou

**K** s plastovou hlavou

### Verzia

**-A** Verzie od A do Z