

# INDUSTRIESTOSSDÄMPFER POWERSTOP

## GEWINDE M4X0.5

### ► SERIEN

PowerStop®

#### MINI ENERGY



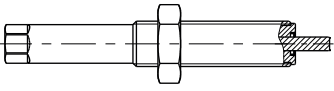
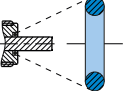
Der Filigrane

► <b>Material</b>	Edelstahl	► <b>Bio-Öl (biologisch abbaubar)</b>	HEES
► <b>Zulässiger Temperaturbereich</b>	-10 ... +70 [°C]	- <b>H1-zertifiziert</b>	Ja
► <b>Aufprallwinkel max.</b>	2 [°]	- <b>LABS-frei</b>	Ja
► <b>Kraft auf Festanschlag max.</b>	0,2 [kN]	► <b>RoHS-konform</b> - <b>REACH-konform</b>	Ja
► <b>Anzugsmoment Kontermutter</b>		► <b>Druck absolut max.</b>	
- <b>Mini Energy</b>	1 [Nm]	- <b>Mini Energy</b>	10 [bar]

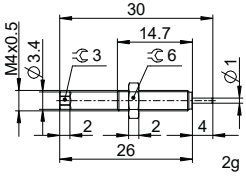
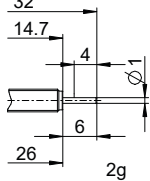
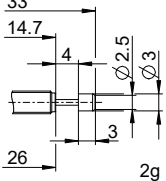
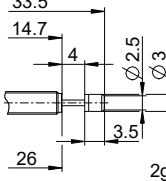
### ► TECHNISCHE DATEN

Bauart	Serie	Gewinde	Hubvariante	Hub max. [mm]	Härtegrad	Energieaufnahme max.			Schutz	Rückstellung			Kopf Integrierter Festanschlag	Version				
						Aufprallgeschwindigkeit min. max. [m/s] [m/s]	Dauerbetrieb pro Hub pro Stunde [J] [J/h]	Notstopbetrieb pro Hub [J]		Kraft min. max. [N] [N]	Zeit max. [s]							
MINI ENERGY	P	ME	04X05	N	4	H	0,1	1,2	0,8	2.100	0,8	D	1	2	0,15	D	x	-B
						-												
						M	0,8	2,2	0,8	2.100	0,8	A	1	2	0,15	E	-	
																S	x	
																-	-	
																K	x	

## ► SCHUTZ

ohne Schutz	Abstreifer (NBR)
D -B	A -B
	
bei sauberer Umgebung	gegen Flüssigkeit, Öl, ...

## ► TECHNISCHE ZEICHNUNGEN

	ohne Kopf kurze Kolbenstange	ohne Kopf lange Kolbenstange	mit Stahlkopf	mit Kunststoffkopf
	N D -B	N E -B	N S -B	N K -B
<b>MINI ENERGY</b>				

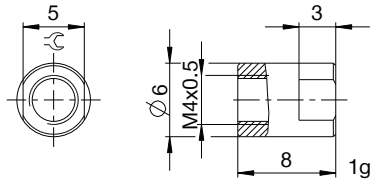
# INDUSTRIESTOSSDÄMPFER POWERSTOP

## GEWINDE M4X0.5

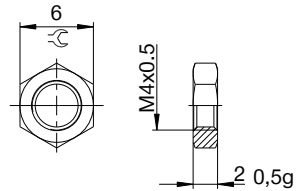
### ZUBEHÖR

Pos.	Bestell-Nr.	Zubehör	Bemerkungen
①	<b>PAH04X05-A</b>	Anschlaghülse	Inklusive 1x PVM04X05-A. Industriestoßdämpfer mit Faltenbalg ausgenommen.
②	<b>PVM04X05-A</b>	Kontermutter Edelstahl	Im Lieferumfang des Industriestoßdämpfers enthalten.
③	<b>PDD04X05-A</b>	Druckraumdichtung	Empfohlene Fixierung mit PVM04X05-A. Dichtung muss beidseitig vollflächig aufliegen.

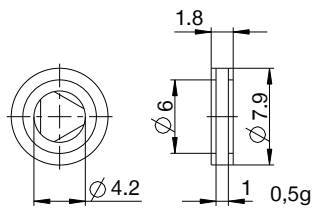
①



②



③



## ▶ NOMENKLATUR

P ME 04X05 N M D S -B

### Bauart

**P** Industriestoßdämpfer PowerStop

### Serie

**ME** Mini Energy

**SE** Standard Energy

**HE** High Energy

**AE** Adjustable Energy

### Gewinde

**04** Gewinde-Nenndurchmesser

**X**

**05** Gewindesteigung (Faktor 10)

### Hubvariante

**N** Normalhub

**L** Langhub

### Härtegrad

**H** Hart (0,1 - 1,2 m/s; Adjustable Energy: 0,1 - 5 m/s)

**M** Medium (0,8 - 2,2 m/s)

**S** Soft (1,8 - 3,5 m/s)

**W** Supersoft (3 - 5 m/s)

### Schutz

**D** ohne Schutz

**F** Filzring

**A** Abstreifer (NBR)

**B** Faltenbalg (TPE)

### Kopf

**D** ohne Kopf kurze Kolbenstange

**E** ohne Kopf lange Kolbenstange

**S** mit Stahlkopf

**K** mit Kunststoffkopf

### Version

**-A** Versionierung von A bis Z