

AMORTYZATORY PRZEMYSŁOWE POWERSTOP

GWINT M4X0.5

► SERIE

PowerStop®

MINI ENERGY



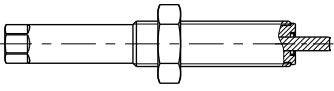
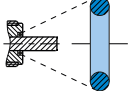
Miniaturowy

► Materiał	Stal szlachetna	► Olej organiczny (biodegradowalny)	HEES
► Dopuszczalny zakres temperatury	-10 ... +70 [°C]	- Z certyfikatem H1	Tak
► Kąt uderzenia maks.	2 [°]	- Brak substancji LABS	Tak
► Siła na ograniczniku stałym maks.	0.2 [kN]	► Zgodność z dyrektywą RoHS	Zgodność z dyrektywą REACH
► Moment dokręcania nakrętki kontrolującej		► Ciśnienie bezwzględne maks.	
- Mini Energy	1 [Nm]	- Mini Energy	10 [bar]

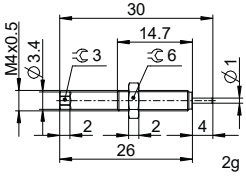
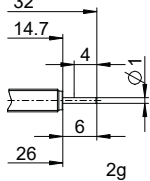
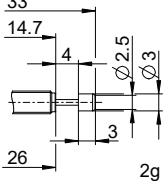
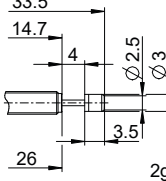
► DANE TECHNICZNE

Budowa	Seria	Gwint	Warianty skoku	Skok maks. [mm]	Stopień twardości	Prędkość uderzenia			Pochłanianie energii maks.			Zabezpieczenie	Cofnięcie			Głowica	Wersja
						min. [m/s]	maks. [m/s]	Praca ciągła Na skok [J]	Zatrzymanie awaryjne Na godzinę [J/h]	Zatrzymanie awaryjne Na skok [J]	Siła min. [N]		Siła maks. [N]	Czas maks. [s]	Zintegrowany Zderzak stały		
MINI ENERGY	P	ME	04X05	N	4	H	0,1	1,2	0,8	2.100	0,8	D	1	2	0,15	D	x
						-											
						M	0,8	2,2	0,8	2.100	0,8	A	1	2	0,15	S	x
															K	x	
																	-B

▶ OCHRONA

Bez zabezpieczenia	Zgarniacz (NBR)
D -B	A -B
	
w czystym środowisku	przed cieczą, olejem, ...

▶ RYSUNKI TECHNICZNE

	bez głowicą krótkie tłoczysko	bez głowicą długie tłoczysko	Z głowicą stalową	Z głowicą z tworzywa sztucznego
	N D -B	N E -B	N S -B	N K -B
MINI ENERGY				



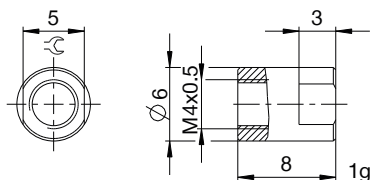
AMORTYZATORY PRZEMYSŁOWE POWERSTOP

GWINT M4X0.5

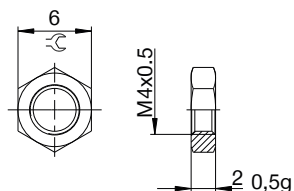
► WYPOSAŻENIE

Poz.	Nr katalogowy	Wyposażenie	Uwagi
①	PAH04X05-A	Tuleja oporowa	W komplecie 1x PVM04X05-A. Nie dotyczy amortyzatorów przemysłowych z osłoną harmonijkową.
②	PVM04X05-A	Nakrętka kontruująca ze stali szlachetnej	Dostarczane wraz z amortyzatorem przemysłowym.
③	PDD04X05-A	Uszczelnienie komory ciśnieniowej	Zalecane zamocowanie z PVM04X05-A. Uszczelka musi przylegać całą powierzchnią po obu stronach.

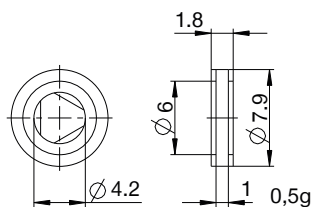
①



②



③



▶ NAZEWNICTWO

P ME 04X05 N M D S -B

Budowa

P Amortyzatory przemysłowe PowerStop

Seria

ME Mini Energy

SE Standard Energy

HE High Energy

AE Adjustable Energy

Gwint

04 średnica znamionowa gwintu

X

05 Skok gwintu (współczynnik 10)

Warianty skoku

N Skok normalny

L Skok długi

Stopień twardości

H Hard (0,1–1,2 m/s; Adjustable Energy: 0,1–5 m/s)

M Medium (0,8–2,2 m/s)

S Soft (1,8–3,5 m/s)

W Supersoft (3–5 m/s)

Zabezpieczenie

D Bez zabezpieczenia

F Podkładka filcowa

A Zgarniacz (NBR)

B Osłona harmonijkowa (TPE)

Głowica

D bez głowicą krótkie tłoczysko

E bez głowicą długie tłoczysko

S Z głowicą stalową

K Z głowicą z tworzywa sztucznego

Wersja

-A Wersje od A do Z