

INDUSTRIESTOSSDÄMPFER POWERSTOP

GEWINDE M8X1

► SERIEN

PowerStop®



► Material	Edelstahl	► Bio-Öl (biologisch abbaubar)	HEES
► Zulässiger Temperaturbereich	-10 ... +70 [°C]	- H1-zertifiziert	Ja
► Aufprallwinkel max.	2 [°]	- LABS-frei	Ja
► Kraft auf Festanschlag max.	1 [kN]	► RoHS-konform - REACH-konform	Ja
► Anzugsmoment Kontermutter		► Druck absolut max.	
- Standard Energy	3 [Nm]	- Standard Energy	1 [bar]
- High Energy	3 [Nm]	- High Energy	10 [bar]
- Adjustable Energy	3 [Nm]	- Adjustable Energy	10 [bar]

► TECHNISCHE DATEN

	Bauart	Serie	Gewinde	Hubvariante	Hub max. [mm]	Härtegrad	Energieaufnahme max.			Schutz	Rückstellung			Kopf Integrierter Festanschlag	Version			
							Aufprallge- schwindigkeit min. [m/s]	max. [m/s]	Dauerbetrieb pro Hub [J]		Notstopbetrieb pro Stunde [J/h]	pro Hub [J]	Kraft min. [N]			max. [N]	Zeit max. [s]	
STANDARD ENERGY	P	SE	08X10	N	6	H	0,1	1,2	1,5	10.000	1,5	D	1,5	3,0	0,2	D	x	-A
						M	0,8	2,2	1,5	10.000	1,5	F	1,5	3,0	0,2	E	-	
						S	1,8	3,5	1,5	10.000	1,5	A	1,5	3,0	0,2	S	x	
						W	3,0	5,0	1,5	10.000	1,5	B	1,5	4,5	0,2	K	x	
HIGH ENERGY	P	HE	08X10	N	6	H	0,1	1,2	4	10.000	5	D	2,5	4,5	0,2	D	x	-A
						M	0,8	2,2	4	10.000	5	F	2,5	4,5	0,2	E	-	
						S	1,8	3,5	3,5	10.000	4	A	2,5	4,5	0,2	S	x	
						W	3,0	5,0	3,5	10.000	4	B	2,5	6,0	0,2	K	x	
ADJUSTABLE ENERGY	P	AE	08X10	N	6	H	0,1	5,0	4	10.000	4	D	2,5	4,5	0,2	D	x	-A
						M						F	2,5	4,5	0,2	E	-	
						S						A	2,5	4,5	0,2	S	x	
						W						B	2,5	6,0	0,2	K	x	

► SCHUTZ

D -A	F -A	A -A	B -A
bei sauberer Umgebung	gegen Staub, Späne, ...	gegen Flüssigkeit, Öl, ...	

► TECHNISCHE ZEICHNUNGEN

	ohne Kopf kurze Kolbenstange	ohne Kopf lange Kolbenstange	mit Stahlkopf	mit Kunststoffkopf	mit Faltenbalg und Stahlkopf	mit Faltenbalg und Kunststoffkopf
	N D -A	N E -A	N S -A	N K -A	N B S -A	N B K -A
STANDARD ENERGY						
HIGH ENERGY						
ADJUSTABLE ENERGY						

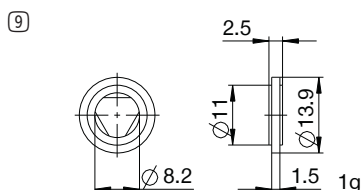
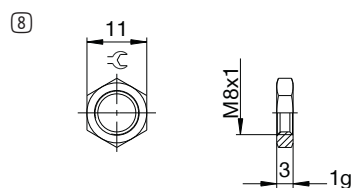
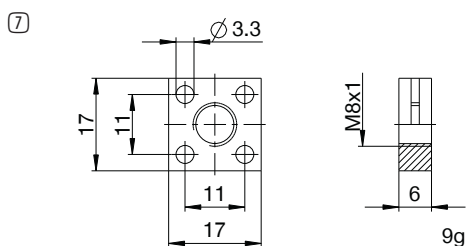
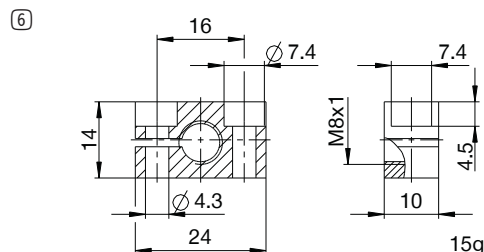
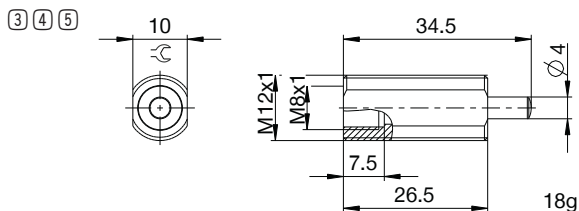
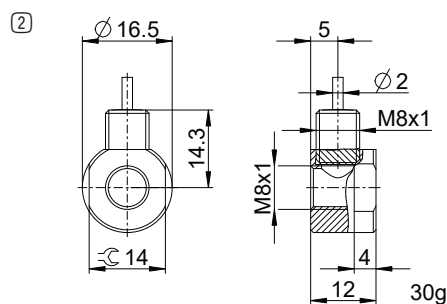
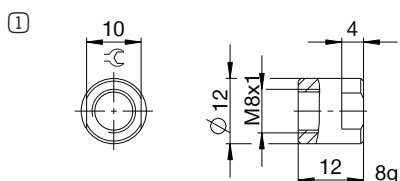


INDUSTRIESTOSSDÄMPFER POWERSTOP

GEWINDE M8X1

ZUBEHÖR

Pos.	Bestell-Nr.	Zubehör	Bemerkungen
①	PAH08X10-A	Anschlaghülse	Inklusive 1x PVM08X10-A. Industriestoßdämpfer mit Faltenbalg ausgenommen.
②	PSH08X10-B	Sensoranschlaghülse	Inklusive 1x PVM08X10-A. Abfrage ausschließlich über Industriestoßdämpfer mit Stahl- oder Kunststoffkopf möglich. Industriestoßdämpfer mit Faltenbalg ausgenommen. Induktiver Sensor, PNP (NC), PUR-Kabel 2 m, Schutzart IP67. Weiterführende Informationen siehe separates Datenblatt.
③	PBV08X10ND-A	Bolzenvorlagerung Normalhub Schutz: ohne Schutz	Aufprallwinkel max. 30°. Nur in Kombination mit Industriestoßdämpfer ohne Schutz und ohne Kopf kurze Kolbenstange einsetzbar. Kontermutter PVM12X10-A passend für Außengewinde der Bolzenvorlagerung.
④	PBV08X10NF-A	Bolzenvorlagerung Normalhub Schutz: Filzring (Filz)	Aufprallwinkel max. 30°. Nur in Kombination mit Industriestoßdämpfer ohne Schutz und ohne Kopf kurze Kolbenstange einsetzbar. Kontermutter PVM12X10-A passend für Außengewinde der Bolzenvorlagerung.
⑤	PBV08X10NA-A	Bolzenvorlagerung Normalhub Schutz: Abstreifer (NBR)	Aufprallwinkel max. 30°. Nur in Kombination mit Industriestoßdämpfer ohne Schutz und ohne Kopf kurze Kolbenstange einsetzbar. Kontermutter PVM12X10-A passend für Außengewinde der Bolzenvorlagerung.
⑥	PKS08X10-A	Klemmflansch orthogonal verschraubt	Anzugsmoment der Schrauben max. 3 Nm.
⑦	PKP08X10-A	Klemmflansch parallel verschraubt	Anzugsmoment der Schrauben max. 1 Nm.
⑧	PVM08X10-A	Kontermutter Edelstahl	Im Lieferumfang des Industriestoßdämpfers enthalten.
⑨	PDD08X10-A	Druckraumdichtung	Empfohlene Fixierung mit PVM08X10-A. Dichtung muss beidseitig vollflächig aufliegen.



► NOMENKLATUR

P **SE** **08X10** **N** **W** **A** **K** **-A**

Bauart

P Industriestoßdämpfer PowerStop

Serie

ME Mini Energy

SE Standard Energy

HE High Energy

AE Adjustable Energy

Gewinde

08 Gewinde-Nenndurchmesser

X

10 Gewindesteigung (Faktor 10)

Hubvariante

N Normalhub

L Langhub

Härtegrad

H Hart (0,1 - 1,2 m/s; Adjustable Energy: 0,1 - 5 m/s)

M Medium (0,8 - 2,2 m/s)

S Soft (1,8 - 3,5 m/s)

W Supersoft (3 - 5 m/s)

Schutz

D ohne Schutz

F Filzring

A Abstreifer (NBR)

B Faltenbalg (TPE)

Kopf

D ohne Kopf kurze Kolbenstange

E ohne Kopf lange Kolbenstange

S mit Stahlkopf

K mit Kunststoffkopf

Version

-A Versionierung von A bis Z