

AMORTIGUADORES INDUSTRIALES POWERSTOP

ROSCA M8X1

SERIES

PowerStop®

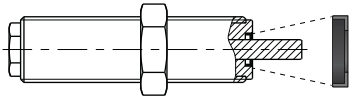
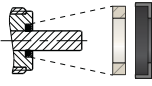
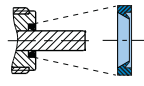
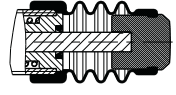


| | | | |
|--|------------------|---|----------|
| ▶ Material | Acero inoxidable | ▶ Aceite biológico (biodegradable) | HEES |
| ▶ Rango de temperatura admisible | -10 ... +70 [°C] | - Certificado H1 | Sí |
| ▶ Ángulo de impacto máx. | 2 [°] | - Lubricación sin silicona | Sí |
| ▶ Fuerza en tope fijo máx. | 1 [kN] | ▶ Cumple las normas RoHS | Sí |
| ▶ Par de apriete de la contratuerca | | ▶ Cumple las normas REACH | |
| - Standard Energy | 3 [Nm] | ▶ Presión absoluta máx. | |
| - High Energy | 3 [Nm] | - Standard Energy | 1 [bar] |
| - Adjustable Energy | 3 [Nm] | - High Energy | 10 [bar] |
| | | - Adjustable Energy | 10 [bar] |

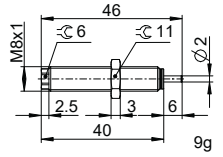
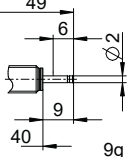
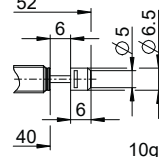
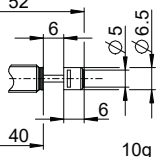
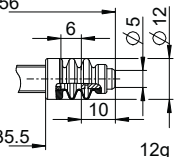
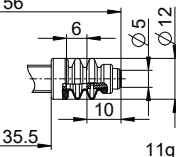
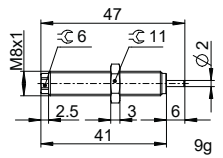
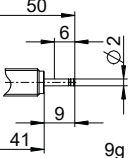
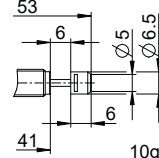
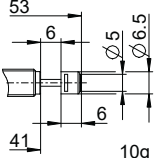
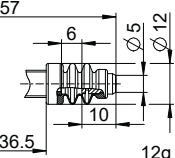
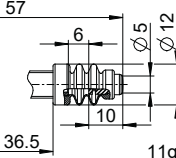
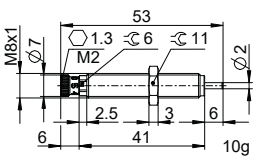
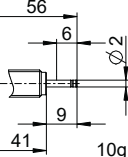
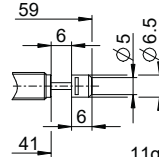
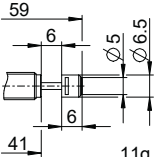
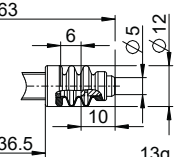
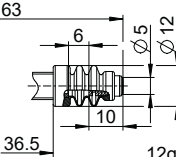
DATOS TÉCNICOS

| | Diseño | Serie | Rosca | Versión de carrera | Carrera máx. [mm] | Grado de dureza | Absorción de energía máx. | | | Protección | Retorno | | | Cabezal | Tope fijo integrado | Versión | | |
|-------------------|--------|-------|-------|--------------------|-------------------|-----------------|---------------------------------|---------------------------------|-------------------------------------|------------|---|--|-----------------|---------|---------------------|---------|-----------------|-----------------|
| | | | | | | | Velocidad de impacto mín. [m/s] | Velocidad de impacto máx. [m/s] | Servicio continuo por recorrido [J] | | Servicio parada emergencia por hora [J/h] | Servicio parada emergencia por recorrido [J] | Fuerza mín. [N] | | | | Fuerza máx. [N] | Tiempo máx. [s] |
| STANDARD ENERGY | P | SE | 08X10 | N | 6 | H | 0,1 | 1,2 | 1,5 | 10.000 | 1,5 | D | 1,5 | 3,0 | 0,2 | D | x | -A |
| | | | | | | M | 0,8 | 2,2 | 1,5 | 10.000 | 1,5 | F | 1,5 | 3,0 | 0,2 | E | - | |
| | | | | | | S | 1,8 | 3,5 | 1,5 | 10.000 | 1,5 | A | 1,5 | 3,0 | 0,2 | S | x | |
| | | | | | | W | 3,0 | 5,0 | 1,5 | 10.000 | 1,5 | B | 1,5 | 4,5 | 0,2 | K | x | |
| HIGH ENERGY | P | HE | 08X10 | N | 6 | H | 0,1 | 1,2 | 4 | 10.000 | 5 | D | 2,5 | 4,5 | 0,2 | D | x | -A |
| | | | | | | M | 0,8 | 2,2 | 4 | 10.000 | 5 | F | 2,5 | 4,5 | 0,2 | E | - | |
| | | | | | | S | 1,8 | 3,5 | 3,5 | 10.000 | 4 | A | 2,5 | 4,5 | 0,2 | S | x | |
| | | | | | | W | 3,0 | 5,0 | 3,5 | 10.000 | 4 | B | 2,5 | 6,0 | 0,2 | K | x | |
| ADJUSTABLE ENERGY | P | AE | 08X10 | N | 6 | H | 0,1 | 5,0 | 4 | 10.000 | 4 | D | 2,5 | 4,5 | 0,2 | D | x | -A |
| | | | | | | M | | | | | | F | 2,5 | 4,5 | 0,2 | E | - | |
| | | | | | | S | | | | | | A | 2,5 | 4,5 | 0,2 | S | x | |
| | | | | | | W | | | | | | B | 2,5 | 6,0 | 0,2 | K | x | |

PROTECCIÓN

| | | | |
|---|---|--|---|
| D -A | F -A | A -A | B -A |
|  |  |  |  |
| en un ambiente limpio | contra polvo, virutas, ... | contra líquido, aceite, ... | |

DIBUJOS TÉCNICOS

| | sin cabezal vástago corto | sin cabezal vástago largo | con cabezal de acero | con cabezal de plástico | con fuelle y cabezal de acero | con fuelle y cabezal de plástico |
|-------------------|---|---|---|--|---|---|
| | N D -A | N E -A | N S -A | N K -A | N B S -A | N B K -A |
| STANDARD ENERGY |  |  |  |  |  |  |
| HIGH ENERGY |  |  |  |  |  |  |
| ADJUSTABLE ENERGY |  |  |  |  |  |  |

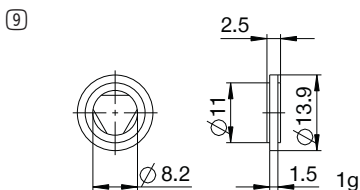
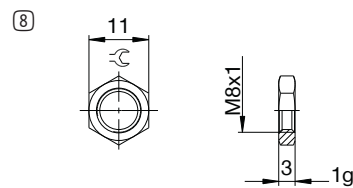
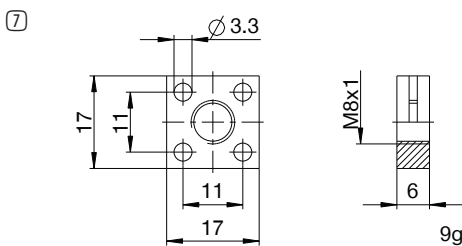
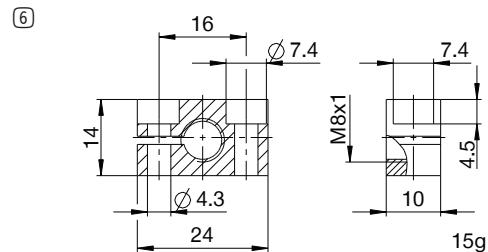
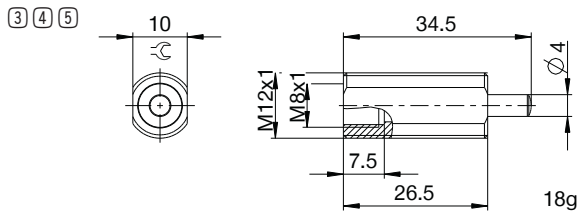
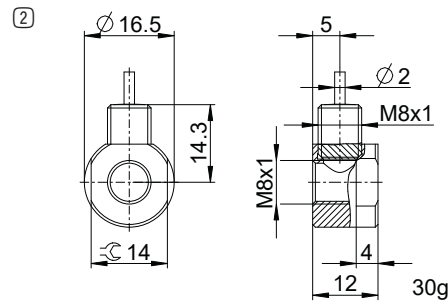
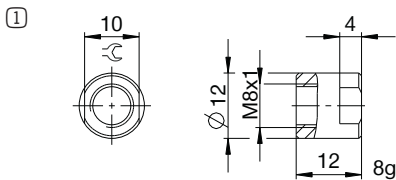


AMORTIGUADORES INDUSTRIALES POWERSTOP

ROSCA M8X1

ACCESORIOS

| Pos. | Referencia | Accesorios | Observaciones |
|------|---------------------|--|---|
| ① | PAH08X10-A | Casquillo tope | Incluye 1 PVM08X10-A. Amortiguador industrial con fuelle excluido. |
| ② | PSH08X10-B | Casquillo de tope del sensor | Incluye 1x PVM08x10-A. Detección solo posible mediante amortiguador industrial con cabezal de acero o plástico. Amortiguador industrial con fuelle excluido. Sensor inductivo, PNP (NC), cable PUR de 2 m, índice de protección IP67. Para más información véase la hoja de datos aparte. |
| ③ | PBV08X10ND-A | Suspensión previa a pernos carrera normal Protección: sin protección | Ángulo de impacto máx. 30°. Solo puede utilizarse en combinación con amortiguadores industriales sin protección y sin cabezal de vástago corto. Contratuerca PVM12X10-A adecuada para rosca exterior de la suspensión previa a pernos. |
| ④ | PBV08X10NF-A | Suspensión previa a pernos carrera normal Protección: anillo de fieltro (fieltro) | Ángulo de impacto máx. 30°. Solo puede utilizarse en combinación con amortiguadores industriales sin protección y sin cabezal de vástago corto. Contratuerca PVM12X10-A adecuada para rosca exterior de la suspensión previa a pernos. |
| ⑤ | PBV08X10NA-A | Suspensión previa a pernos carrera normal Protección: rascador (NBR) | Ángulo de impacto máx. 30°. Solo puede utilizarse en combinación con amortiguadores industriales sin protección y sin cabezal de vástago corto. Contratuerca PVM12X10-A adecuada para rosca exterior de la suspensión previa a pernos. |
| ⑥ | PKS08X10-A | Brida a presión atornillada ortogonalmente | Par de apriete de los tornillos máx. 3 Nm. |
| ⑦ | PKP08X10-A | Brida a presión atornillada paralelamente | Par de apriete de los tornillos máx. 1 Nm. |
| ⑧ | PVM08X10-A | Contratuerca de acero inox. | Incluido en el volumen de suministro del amortiguador industrial. |
| ⑨ | PDD08X10-A | Junta de la cámara de presión | Fijación recomendada con PVM08X10-A. La junta debe hallarse en toda la superficie en ambos lados. |



NOMENCLATURA

P SE 08X10 N W A K -A

Diseño

P Amortiguadores industriales PowerStop

Serie

ME Mini Energy

SE Standard Energy

HE High Energy

AE Adjustable Energy

Rosca

08 Diámetro nominal de la rosca

X

10 Paso de rosca (factor 10)

Dos versiones de carrera

N Carrera normal

L Carrera larga

Grado de dureza

H Hard (0,1-1,2 m/s; Adjustable Energy: 0,1-5 m/s)

M Medium (0,8-2,2 m/s)

S Soft (1,8-3,5 m/s)

W Supersoft (3-5 m/s)

Protección

D sin protección

F Anillo de fieltro

A Rascador (NBR)

B Fuelle (TPE)

Cabezal

D sin cabezal vástago corto

E sin cabezal vástago largo

S con cabezal de acero

K con cabezal de plástico

Versión

-A Versionado de la A a la Z