

# DECELERATORI IDRAULICI INDUSTRIALI POWERSTOP

## FILETTO M8X1

### SERIE

PowerStop®



► <b>Materiale</b>	Acciaio inox	► <b>Olio biologico (biodegradabile)</b>	HEES
► <b>Range di temperatura ammesso</b>	-10 ... +70 [°C]	- <b>Certificato H1</b>	Si
► <b>Angolo di impatto mass.</b>	2 [°]	- <b>Senza grasso silconico</b>	Si
► <b>Forza max. sulla battuta</b>	1 [kN]	► <b>Conforme a RoHS - Conforme a REACH</b>	Si
► <b>Coppia di serraggio controdatto</b>		► <b>Pressione assoluta max.</b>	
- <b>Standard Energy</b>	3 [Nm]	- <b>Standard Energy</b>	1 [bar]
- <b>High Energy</b>	3 [Nm]	- <b>High Energy</b>	10 [bar]
- <b>Adjustable Energy</b>	3 [Nm]	- <b>Adjustable Energy</b>	10 [bar]

### DATI TECNICI

	Disegno	Serie	Filetto	Corsa mass. [mm]	Grado di durezza	Velocità di impatto			Assorbimento di energia mass.			Protezione	Ripristino			Testina Battuta fissa integrata	Versione		
						min.	mass.		Funzionamento continuo per corsa	Funzionamento emergenza per ora	Funzionamento emergenza per corsa		Forza min.	Forza mass.	Tempo mass.				
STANDARD ENERGY	P	SE	08X10	N	6	H	0,1	1,2		1,5	10.000	1,5	D	1,5	3,0	0,2	D	x	-A
						M	0,8	2,2		1,5	10.000	1,5	F	1,5	3,0	0,2	E	-	
						S	1,8	3,5		1,5	10.000	1,5	A	1,5	3,0	0,2	S	x	
						W	3,0	5,0		1,5	10.000	1,5	B	1,5	4,5	0,2	K	x	
HIGH ENERGY	P	HE	08X10	N	6	H	0,1	1,2		4	10.000	5	D	2,5	4,5	0,2	D	x	-A
						M	0,8	2,2		4	10.000	5	F	2,5	4,5	0,2	E	-	
						S	1,8	3,5		3,5	10.000	4	A	2,5	4,5	0,2	S	x	
						W	3,0	5,0		3,5	10.000	4	B	2,5	6,0	0,2	K	x	
ADJUSTABLE ENERGY	P	AE	08X10	N	6	H	0,1	5,0		4	10.000	4	D	2,5	4,5	0,2	D	x	-A
						M							F	2,5	4,5	0,2	E	-	
						S							A	2,5	4,5	0,2	S	x	
						W							B	2,5	6,0	0,2	K	x	

## PROTEZIONE

D -A	F -A	A -A	B -A
in un ambiente pulito	contro la polvere, trucioli, ...	contro il liquido, l'olio, ...	

## DISEGNI TECNICI

	senza testina stelo corto	senza testina stelo lungo	con testina in acciaio	con testina in plastica	con guarnizione di tenuta a soffietto e testina in acciaio	con guarnizione di tenuta a soffietto e testina in plastica
	N D -A	N E -A	N S -A	N K -A	N B S -A	N B K -A
STANDARD ENERGY						
HIGH ENERGY						
ADJUSTABLE ENERGY						

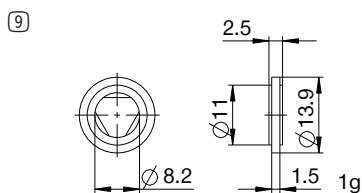
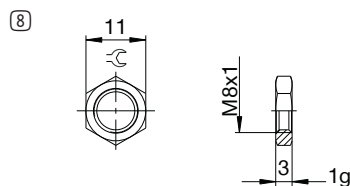
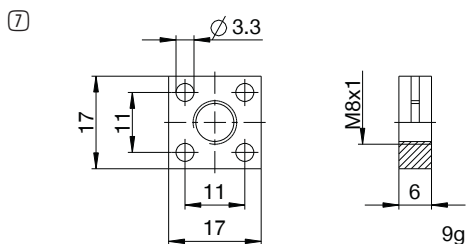
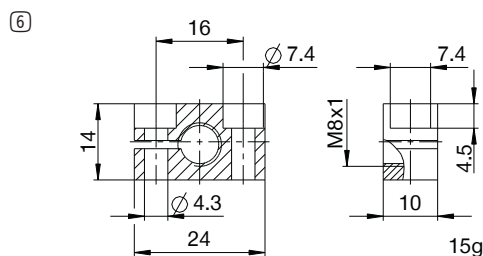
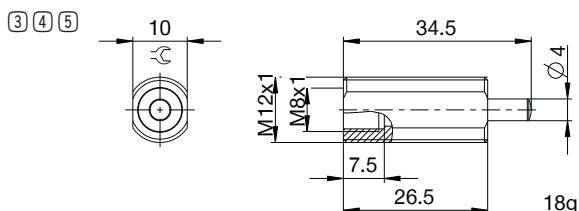
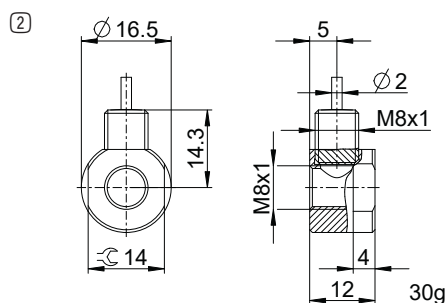
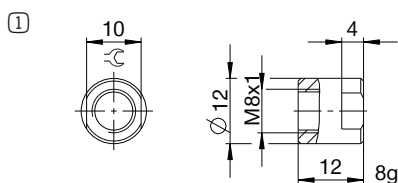


# DECELERATORI IDRAULICI INDUSTRIALI POWERSTOP

## FILETTO M8X1

### ACCESSORI

Pos.	Numero d'ordine	Accessori	Annotazioni
①	<b>PAH08X10-A</b>	Battuta d'arresto	Incluso 1x PVM08X10-A. Ad esclusione del deceleratore idraulico industriale con soffiutto.
②	<b>PSH08X10-B</b>	Manicotto di arresto del sensore	Incluso 1x PVM08X10-A. Rilevamento possibile esclusivamente tramite deceleratore idraulico industriale con testina in acciaio o in plastica. Tranne deceleratore idraulico industriale con soffiutto. Sensore induttivo, PNP (NC), cavo PUR 2 m, grado di protezione IP67. Per ulteriori informazioni consultare la scheda dati separata.
③	<b>PBV08X10ND-A</b>	Avanzamento dei bulloni corsa normale Protezione: Senza protezione	Angolo di impatto max. 30°. Possibilità d'uso di uno stelo del pistone corto solo in combinazione con deceleratore idraulico industriale senza protezione e senza testina. Controdado PVM12X10-A adatto al filetto esterno dell'avanzamento dei bulloni.
④	<b>PBV08X10NF-A</b>	Avanzamento dei bulloni corsa normale Protezione: Anello di feltro (feltro)	Angolo di impatto max. 30°. Possibilità d'uso di uno stelo del pistone corto solo in combinazione con deceleratore idraulico industriale senza protezione e senza testina. Controdado PVM12X10-A adatto al filetto esterno dell'avanzamento dei bulloni.
⑤	<b>PBV08X10NA-A</b>	Avanzamento dei bulloni corsa normale Protezione: Raschiatore (NBR)	Angolo di impatto max. 30°. Possibilità d'uso di uno stelo del pistone corto solo in combinazione con deceleratore idraulico industriale senza protezione e senza testina. Controdado PVM12X10-A adatto al filetto esterno dell'avanzamento dei bulloni.
⑥	<b>PKS08X10-A</b>	Flangia di bloccaggio avvitata in modo ortogonale	Coppia di serraggio della vite max. 3 Nm.
⑦	<b>PKP08X10-A</b>	Flangia di bloccaggio avvitata in modo parallelo	Coppia di serraggio della vite max. 1 Nm.
⑧	<b>PVM08X10-A</b>	Controdado in acciaio inox	Contenuto nella fornitura del deceleratore idraulico industriale.
⑨	<b>PDD08X10-A</b>	Tenuta della camera di pressione	Fissaggio consigliato con PVM08X10-A. La guarnizione deve essere applicata in modo completo da entrambi i lati.



## NOMENCLATURA

P SE 08X10 N W A K -A

### Disegno

**P** Deceleratori idraulici industriali PowerStop

### Serie

**ME** Mini Energy

**SE** Standard Energy

**HE** High Energy

**AE** Adjustable Energy

### filetto

**08** Diametro nominale filetto

**X**

**10** Passo del filettato (fattore 10)

### Variante della corsa

**N** Corsa normale

**L** Corsa lunga

### Grado di durezza

**H** Hard (0,1 - 1,2 m/s; Adjustable Energy: 0,1 - 5 m/s)

**M** Medium (0,8 - 2,2 m/s)

**S** Soft (1,8 - 3,5 m/s)

**W** Supersoft (3 - 5 m/s)

### Protezione

**D** Senza protezione

**F** Anello di feltro

**A** Raschiatore (NBR)

**B** Guarnizione di tenuta a soffiello (TPE)

### Testina

**D** senza testina stelo corto

**E** senza testina stelo lungo

**S** con testina in acciaio

**K** con testina in plastica

### Versione

**-A** Versioni dalla A alla Z