

# 工业缓冲器 POWERSTOP

## M8X1 螺纹

### 系列

PowerStop®

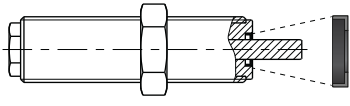
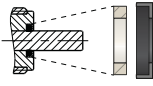
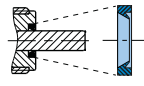
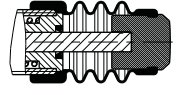


▶ 材质	不锈钢	▶ 生物油(可生物降解)	HEES	
▶ 允许温度范围	-10 ... +70 [°C]	- H1 认证	是	
▶ 撞击时最大角度	2 [°]	- 不含 LABS 物质	是	
▶ 作用于固定挡块的最大力	1 [kN]	▶ RoHS 标准	- REACH 标准	是
▶ 锁紧螺母拧紧力矩		▶ 最大绝对压力		
- 常规	3 [Nm]	- 常规	1 [bar]	
- 高能	3 [Nm]	- 高能	10 [bar]	
- Adjustable Energy	3 [Nm]	- Adjustable Energy	10 [bar]	

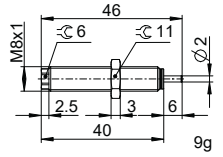
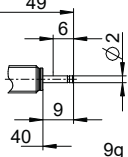
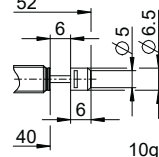
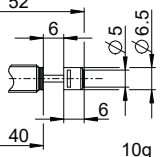
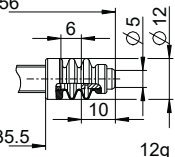
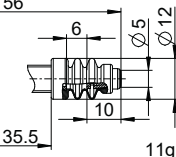
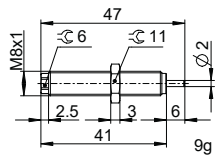
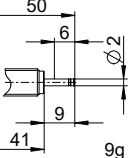
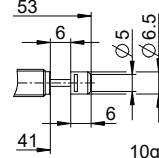
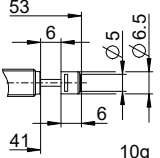
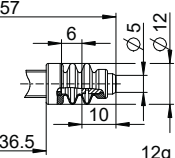
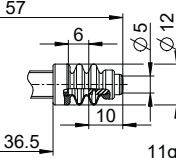
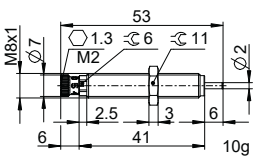
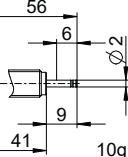
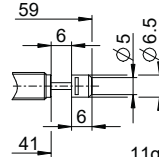
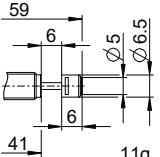
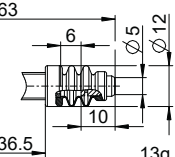
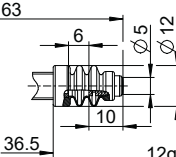
### 技术数据

设计	系列	螺纹	行程款式	行程 最大 [mm]	硬度	碰撞速度		最大能量吸收			防护装置	复位			端头 集成式固定止 动器	版本		
						最小 [m/s]	最大 [m/s]	连续运行 每冲程 [J]	急停操作 每小时 [J/h]	每冲程 [J]		力 最小 [N]	最大 [N]	时间 最大 [s]				
STANDARD ENERGY	P	SE	08X10	N	6	H	0,1	1,2	1,5	10.000	1,5	D	1,5	3,0	0,2	D	x	-A
						M	0,8	2,2	1,5	10.000	1,5	F	1,5	3,0	0,2	E	-	
						S	1,8	3,5	1,5	10.000	1,5	A	1,5	3,0	0,2	S	x	
						W	3,0	5,0	1,5	10.000	1,5	B	1,5	4,5	0,2	K	x	
HIGH ENERGY	P	HE	08X10	N	6	H	0,1	1,2	4	10.000	5	D	2,5	4,5	0,2	D	x	-A
						M	0,8	2,2	4	10.000	5	F	2,5	4,5	0,2	E	-	
						S	1,8	3,5	3,5	10.000	4	A	2,5	4,5	0,2	S	x	
						W	3,0	5,0	3,5	10.000	4	B	2,5	6,0	0,2	K	x	
ADJUSTABLE ENERGY	P	AE	08X10	N	6	H	0,1	5,0	4	10.000	4	D	2,5	4,5	0,2	D	x	-A
						M						F	2,5	4,5	0,2	E	-	
						S						A	2,5	4,5	0,2	S	x	
						W						B	2,5	6,0	0,2	K	x	

## 保护

D -A	F -A	A -A	B -A
			
干净的环境中	防尘, 刨花, ...	对液体, 油, ...	

## 技术图纸

	无机头, 短活塞杆	无机头, 长活塞杆	带钢制端头	带塑料端头	带波纹管 and 钢制端头	带波纹管 and 塑料端头
	N D -A	N E -A	N S -A	N K -A	N B S -A	N B K -A
STANDARD ENERGY	 46, 6, 11, 2.5, 3, 6, 40, 9g, M8x1, Ø2	 49, 6, 9, 40, 9g, Ø2	 52, 6, 6, 40, 10g, Ø5, Ø6.5	 52, 6, 6, 40, 10g, Ø5, Ø6.5	 56, 6, 10, 35.5, 12g, Ø5, Ø12	 56, 6, 10, 35.5, 11g, Ø5, Ø12
HIGH ENERGY	 47, 6, 11, 2.5, 3, 6, 41, 9g, M8x1, Ø2	 50, 6, 9, 41, 9g, Ø2	 53, 6, 6, 41, 10g, Ø5, Ø6.5	 53, 6, 6, 41, 10g, Ø5, Ø6.5	 57, 6, 10, 36.5, 12g, Ø5, Ø12	 57, 6, 10, 36.5, 11g, Ø5, Ø12
ADJUSTABLE ENERGY	 53, 6, 11, 1.3, 2.5, 3, 6, 41, 10g, M8x1, M2, Ø7, Ø2	 56, 6, 9, 41, 10g, Ø2	 59, 6, 6, 41, 11g, Ø5, Ø6.5	 59, 6, 6, 41, 11g, Ø5, Ø6.5	 63, 6, 10, 36.5, 13g, Ø5, Ø12	 63, 6, 10, 36.5, 12g, Ø5, Ø12

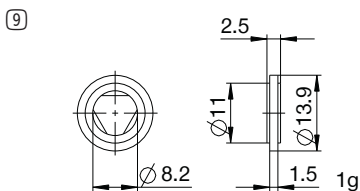
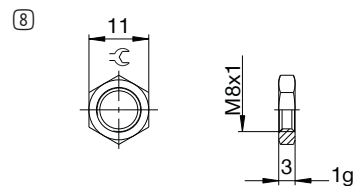
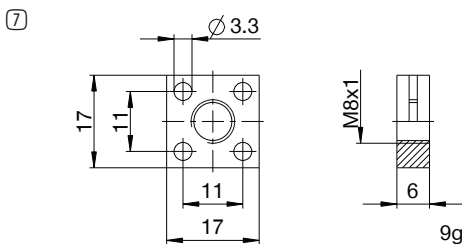
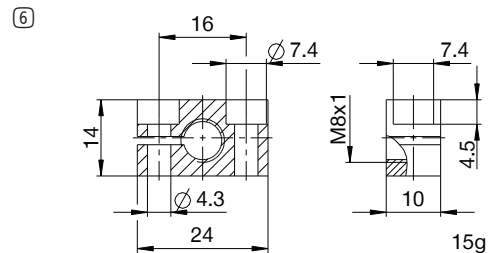
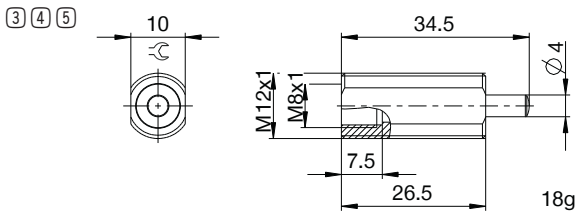
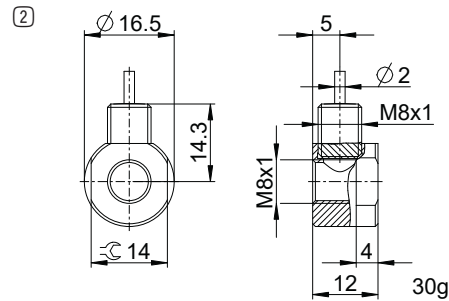
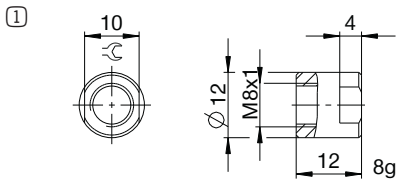


# 工业缓冲器 POWERSTOP

## M8X1 螺纹

### 配件

行	订购编号	配件	注释
①	PAH08X10-A	挡停环	包括 1x PVM08X10-A。带波纹管的工业缓冲器除外。
②	PSH08X10-B	传感器停止套	包括 1x PVM08X10-A。只能通过带钢制或塑料端头的工业缓冲器进行检测。带波纹管的工业缓冲器除外。电感传感器, PNP (NC), PUR 电缆 2 m, 防护等级 IP67。更多信息请参见单独的数据表。
③	PBV08X10ND-A	标准行程螺栓预支护 防护装置: 无防护装置	最大碰撞角 30°。仅与无保护和无端头的工业缓冲器相结合, 可以使用短活塞杆。锁紧螺母 PVM12X10-A, 适用于螺栓预支护外螺纹。
④	PBV08X10NF-A	标准行程螺栓预支护 防护装置: 毡垫圈 (Filz)	最大碰撞角 30°。仅与无保护和无端头的工业缓冲器相结合, 可以使用短活塞杆。锁紧螺母 PVM12X10-A, 适用于螺栓预支护外螺纹。
⑤	PBV08X10NA-A	标准行程螺栓预支护 防护装置: 刮擦器 (NBR)	最大碰撞角 30°。仅与无保护和无端头的工业缓冲器相结合, 可以使用短活塞杆。锁紧螺母 PVM12X10-A, 适用于螺栓预支护外螺纹。
⑥	PKS08X10-A	夹紧法兰正交旋装	螺栓拧紧力矩最大 3 Nm。
⑦	PKP08X10-A	夹紧法兰平行旋装	螺栓拧紧力矩最大 1 Nm。
⑧	PVM08X10-A	不锈钢锁销	包含在工业缓冲器供货范围内。
⑨	PDD08X10-A	压力腔室的密封	建议使用 PVM08X10-A 固定。密封件必须在两侧覆盖整个表面。



## 术语汇编

P SE 08X10 N W A K -A

### 设计

**P** 工业缓冲器 PowerStop

### 系列

**ME** Mini Energy

**SE** Standard Energy

**HE** High Energy

**AE** Adjustable Energy

### 螺纹

**08** 螺纹额定直径

**X**

**10** 螺距(系数 10)

### 行程款式

**N** 标准行程

**L** 长行程

### 硬度

**H** Hard (0.1 - 1.2 m/s; Adjustable Energy: 0.1 - 5 m/s)

**M** Medium (0.8 - 2.2 m/s)

**S** Soft (1.8 - 3.5 m/s)

**W** Supersoft (3 - 5 m/s)

### 防护装置

**D** 无防护装置

**F** 毡垫圈

**A** 刮擦器 (NBR)

**B** 波纹管 (TPE)

### 端头

**D** 无机头, 短活塞杆

**E** 无机头, 长活塞杆

**S** 带钢制端头

**K** 带塑料端头

### 版本

**-A** 版本处理从 A 到 Z