

INDUSTRIESTOSSDÄMPFER POWERSTOP

GEWINDE M16X1

► SERIEN

PowerStop®

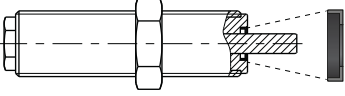
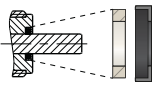
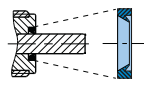


| | | | |
|---------------------------------------|------------------|--|----------|
| ► Material | Edelstahl | ► Bio-Öl (biologisch abbaubar) | HEES |
| ► Zulässiger Temperaturbereich | -10 ... +70 [°C] | - H1-zertifiziert | Ja |
| ► Aufprallwinkel max. | 2 [°] | - LABS-frei | Ja |
| ► Kraft auf Festanschlag max. | 3,5 [kN] | ► RoHS-konform - REACH-konform | Ja |
| ► Anzugsmoment Kontermutter | | ► Druck absolut max. | |
| - Standard Energy | 15 [Nm] | - Standard Energy | 1 [bar] |
| - High Energy | 20 [Nm] | - High Energy | 10 [bar] |
| - Adjustable Energy | 20 [Nm] | - Adjustable Energy | 10 [bar] |

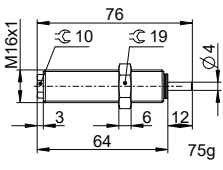
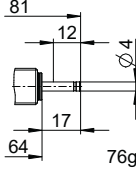
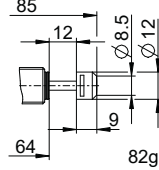
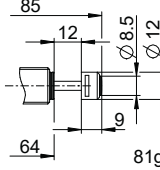
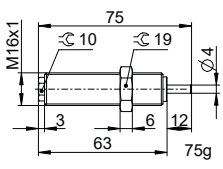
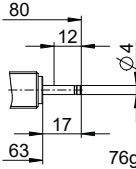
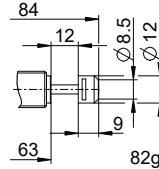
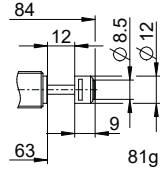
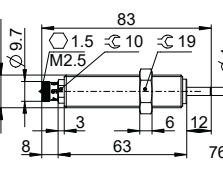
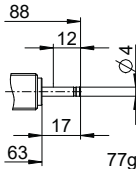
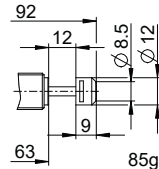
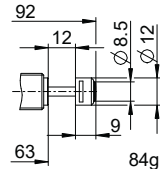
► TECHNISCHE DATEN

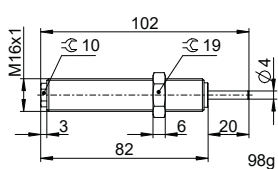
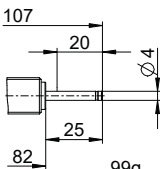
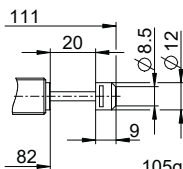
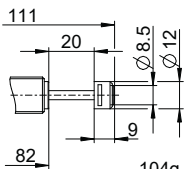
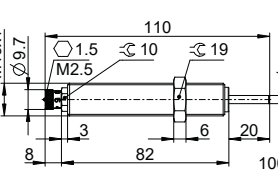
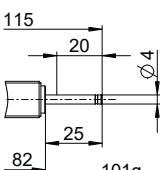
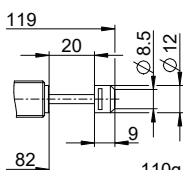
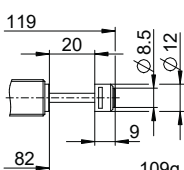
| | Bauart | Serie | Gewinde | Hubvariante | Hub max. [mm] | Härtegrad | Energieaufnahme max. | | | Schutz | Rückstellung | | | Kopf Integrierter Festanschlag | Version | | | |
|-------------------|--------|-------|---------|-------------|---------------------|------------------|--|--------------------------------|---------------------------------------|--------|----------------|------------------------------|---------------------|--------------------------------------|---------|---|---|----|
| | | | | | | | Aufprallgeschwindigkeit min. max. [m/s] | Dauerbetrieb pro Hub [J] | Notstopbetrieb pro Stunde [J/h] | | pro Hub [J] | Kraft min. max. [N] | Zeit max. [s] | | | | | |
| STANDARD ENERGY | P | SE | 16X10 | N | 12 | H M S W | 0,1 | 1,2 | 20 | 50.000 | 20 | D | 3 | 6 | 0,3 | D | x | -A |
| | | | | | | | 0,8 | 2,2 | 20 | 50.000 | 20 | - | - | - | - | E | - | |
| | | | | | | | 1,8 | 3,5 | 20 | 50.000 | 20 | F | 3 | 6 | 0,3 | S | x | |
| | | | | | | | 3,0 | 5,0 | 20 | 50.000 | 20 | A | 3 | 6 | 0,3 | K | x | |
| HIGH ENERGY | P | HE | 16X10 | N | 12 | H M S W | 0,1 | 1,2 | 34 | 50.000 | 42 | D | 7 | 11 | 0,3 | D | x | -A |
| | | | | | | | 0,8 | 2,2 | 32 | 50.000 | 38 | - | - | - | - | E | - | |
| | | | | | | | 1,8 | 3,5 | 30 | 50.000 | 34 | F | 7 | 11 | 0,3 | S | x | |
| | | | | | | | 3,0 | 5,0 | 28 | 50.000 | 30 | A | 7 | 11 | 0,3 | K | x | |
| ADJUSTABLE ENERGY | P | AE | 16X10 | N | 12 | H | 0,1 | 5,0 | 34 | 50.000 | 34 | D | 7 | 11 | 0,3 | D | x | -A |
| | | | | | | | - | - | - | - | - | - | - | - | - | - | - | |
| | | | | | | | - | - | - | - | - | - | - | - | - | - | - | |
| | | | | | | | - | - | - | - | - | - | - | - | - | - | - | |
| HIGH ENERGY | P | HE | 16X10 | L | 20 | H M S W | 0,1 | 1,2 | 34 | 50.000 | 42 | D | 7 | 11 | 0,4 | D | x | -A |
| | | | | | | | 0,8 | 2,2 | 32 | 50.000 | 38 | - | - | - | - | E | - | |
| | | | | | | | 1,8 | 3,5 | 30 | 50.000 | 34 | F | 7 | 11 | 0,4 | S | x | |
| | | | | | | | 3,0 | 5,0 | 28 | 50.000 | 30 | A | 7 | 11 | 0,4 | K | x | |
| ADJUSTABLE ENERGY | P | AE | 16X10 | L | 20 | H | 0,1 | 5,0 | 34 | 50.000 | 34 | D | 7 | 11 | 0,4 | D | x | -A |
| | | | | | | | - | - | - | - | - | - | - | - | - | - | - | |
| | | | | | | | - | - | - | - | - | - | - | - | - | - | - | |
| | | | | | | | - | - | - | - | - | - | - | - | - | - | - | |

► SCHUTZ

| ohne Schutz | Filzring | Abstreifer (NBR) |
|---|---|--|
| D -A | F -A | A -A |
|  |  |  |
| bei sauberer Umgebung | gegen Staub, Späne, ... | gegen Flüssigkeit, Öl, ... |

► TECHNISCHE ZEICHNUNGEN

| | ohne Kopf kurze Kolbenstange | ohne Kopf lange Kolbenstange | mit Stahlkopf | mit Kunststoffkopf |
|-------------------|---|---|---|--|
| | N D -A | N E -A | N S -A | N K -A |
| STANDARD ENERGY |  |  |  |  |
| HIGH ENERGY |  |  |  |  |
| ADJUSTABLE ENERGY |  |  |  |  |

| | ohne Kopf kurze Kolbenstange | ohne Kopf lange Kolbenstange | mit Stahlkopf | mit Kunststoffkopf |
|-------------------|---|---|---|--|
| | L D -A | L E -A | L S -A | L K -A |
| HIGH ENERGY |  |  |  |  |
| ADJUSTABLE ENERGY |  |  |  |  |

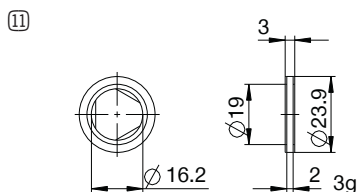
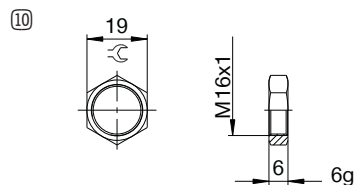
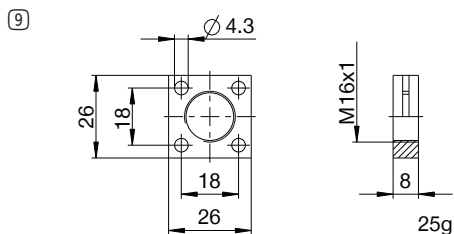
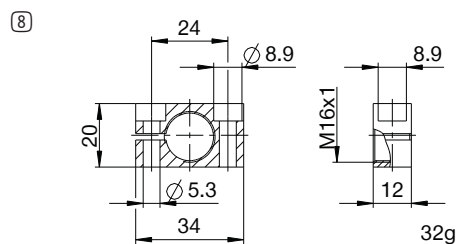
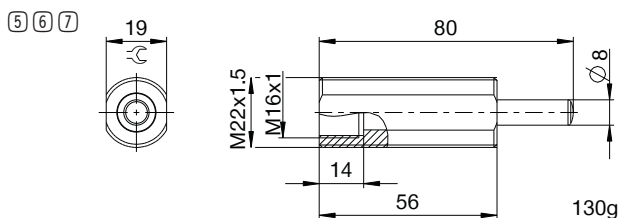
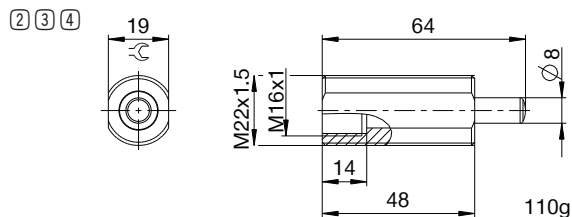
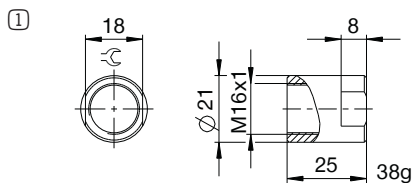


INDUSTRIESTOSSDÄMPFER POWERSTOP

GEWINDE M16X1

ZUBEHÖR

| Pos. | Bestell-Nr. | Zubehör | Bemerkungen |
|------|---------------------|---|---|
| ① | PAH16X10-A | Anschlaghülse | Inklusive 1x PVM16X10-A. Industriestoßdämpfer mit Faltenbalg ausgenommen. |
| ② | PBV16X10ND-A | Bolzenvorlagerung Normalhub Schutz: ohne Schutz | Aufprallwinkel max. 30°. Nur in Kombination mit Industriestoßdämpfer ohne Schutz und ohne Kopf kurze Kolbenstange einsetzbar. Kontermutter PVM22X15-A passend für Außengewinde der Bolzenvorlagerung. |
| ③ | PBV16X10NF-A | Bolzenvorlagerung Normalhub Schutz: Filzring (Filz) | Aufprallwinkel max. 30°. Nur in Kombination mit Industriestoßdämpfer ohne Schutz und ohne Kopf kurze Kolbenstange einsetzbar. Kontermutter PVM22X15-A passend für Außengewinde der Bolzenvorlagerung. |
| ④ | PBV16X10NA-A | Bolzenvorlagerung Normalhub Schutz: Abstreifer (NBR) | Aufprallwinkel max. 30°. Nur in Kombination mit Industriestoßdämpfer ohne Schutz und ohne Kopf kurze Kolbenstange einsetzbar. Kontermutter PVM22X15-A passend für Außengewinde der Bolzenvorlagerung. |
| ⑤ | PBV16X10LD-A | Bolzenvorlagerung Langhub Schutz: ohne Schutz | Aufprallwinkel max. 30°. Nur in Kombination mit Industriestoßdämpfer ohne Schutz und ohne Kopf kurze Kolbenstange einsetzbar. Kontermutter PVM22X15-A passend für Außengewinde der Bolzenvorlagerung. |
| ⑥ | PBV16X10LF-A | Bolzenvorlagerung Langhub Schutz: Filzring (Filz) | Aufprallwinkel max. 30°. Nur in Kombination mit Industriestoßdämpfer ohne Schutz und ohne Kopf kurze Kolbenstange einsetzbar. Kontermutter PVM22X15-A passend für Außengewinde der Bolzenvorlagerung. |
| ⑦ | PBV16X10LA-A | Bolzenvorlagerung Langhub Schutz: Abstreifer (NBR) | Aufprallwinkel max. 30°. Nur in Kombination mit Industriestoßdämpfer ohne Schutz und ohne Kopf kurze Kolbenstange einsetzbar. Kontermutter PVM22X15-A passend für Außengewinde der Bolzenvorlagerung. |
| ⑧ | PKS16X10-A | Klemmflansch orthogonal verschraubt | Anzugsmoment der Schrauben max. 5 Nm. |
| ⑨ | PKP16X10-A | Klemmflansch parallel verschraubt | Anzugsmoment der Schrauben max. 3 Nm. |
| ⑩ | PVM16X10-A | Kontermutter Edelstahl | Im Lieferumfang des Industriestoßdämpfers enthalten. |
| ⑪ | PDD16X10-A | Druckraumdichtung | Auf Anfrage. Empfohlene Fixierung mit PVM16x10-A. Dichtung muss beidseitig vollflächig aufliegen. |



► NOMENKLATUR

P HE 16X1 L H A K -A

Bauart

P Industriestoßdämpfer PowerStop

Serie

ME Mini Energy

SE Standard Energy

HE High Energy

AE Adjustable Energy

Gewinde

16 Gewinde-Nenndurchmesser

X

10 Gewindesteigung (Faktor 10)

Hubvariante

N Normalhub

L Langhub

Härtegrad

H Hart (0,1 - 1,2 m/s; Adjustable Energy: 0,1 - 5 m/s)

M Medium (0,8 - 2,2 m/s)

S Soft (1,8 - 3,5 m/s)

W Supersoft (3 - 5 m/s)

Schutz

D ohne Schutz

F Filzring

A Abstreifer (NBR)

B Faltenbalg (TPE)

Kopf

D ohne Kopf kurze Kolbenstange

E ohne Kopf lange Kolbenstange

S mit Stahlkopf

K mit Kunststoffkopf

Version

-A Versionierung von A bis Z