

# AMORTISSEURS INDUSTRIELS POWERSTOP

## FILETAGE M16X1

### ► SÉRIES

PowerStop®

STANDARD ENERGY	HIGH ENERGY	ADJUSTABLE ENERGY
		
L'application économique	L'application performante	La version réglable

► <b>Matériau</b>	Inox	► <b>Huile bio (biodégradable)</b>	HEES
► <b>Plage de température admissible</b>	-10 ... +70 [°C]	- <b>Certifié H1</b>	Oui
► <b>Angle d'impact max.</b>	2 [°]	- <b>Sans silicone</b>	Oui
► <b>Force sur la butée fixe max.</b>	3,5 [kN]	► <b>Conforme à la directive RoHS</b>	- <b>Conforme au règlement REACH</b>
► <b>Couple de serrage contre-écrou</b>		► <b>Pression absolue max.</b>	
- <b>Standard Energy</b>	15 [Nm]	- <b>Standard Energy</b>	1 [bar]
- <b>High Energy</b>	20 [Nm]	- <b>High Energy</b>	10 [bar]
- <b>Adjustable Energy</b>	20 [Nm]	- <b>Adjustable Energy</b>	10 [bar]

### ► CARACTÉRISTIQUES TECHNIQUES

	Modèle	Série	Filetage	Modèle de course	Course max. [mm]	Degré de dureté	Vitesse d'impact			Absorption d'énergie max.			Protection	Retour en position initiale			Tête	Butée intégré	Version
							min.	max.	Fonctionnement continu par course	Mode arrêt d'urgence par heure	par course	Force min.		max.	Temps max.				
																[m/s]			
STANDARD ENERGY	P	SE	16X10	N	12	H	0,1	1,2	20	50.000	20	D	3	6	0,3	D	x	-A	
						M	0,8	2,2	20	50.000	20	F	3	6	0,3	E	-		
						S	1,8	3,5	20	50.000	20	-	-	-	-	S	x		
						W	3,0	5,0	20	50.000	20	A	3	6	0,3	K	x		
HIGH ENERGY	P	HE	16X10	N	12	H	0,1	1,2	34	50.000	42	D	7	11	0,3	D	x	-A	
						M	0,8	2,2	32	50.000	38	F	7	11	0,3	E	-		
						S	1,8	3,5	30	50.000	34	-	-	-	-	S	x		
						W	3,0	5,0	28	50.000	30	A	7	11	0,3	K	x		
ADJUSTABLE ENERGY	P	AE	16X10	N	12	H	0,1	5,0	34	50.000	34	D	7	11	0,3	D	x	-A	
						M	-	-	-	-	-	-	-	-	E	-			
						S	-	-	-	-	-	-	-	-	S	x			
						W	-	-	-	-	-	-	-	-	K	x			
HIGH ENERGY	P	HE	16X10	L	20	H	0,1	1,2	34	50.000	42	D	7	11	0,4	D	x	-A	
						M	0,8	2,2	32	50.000	38	F	7	11	0,4	E	-		
						S	1,8	3,5	30	50.000	34	-	-	-	-	S	x		
						W	3,0	5,0	28	50.000	30	A	7	11	0,4	K	x		
ADJUSTABLE ENERGY	P	AE	16X10	L	20	H	0,1	5,0	34	50.000	34	D	7	11	0,4	D	x	-A	
						M	-	-	-	-	-	-	-	-	E	-			
						S	-	-	-	-	-	-	-	-	S	x			
						W	-	-	-	-	-	-	-	-	K	x			

## PROTECTION

Sans protection	Anneau en feutre	Racleur (NBR)
D -A	F -A	A -A
dans un environnement propre	contre la poussière, les copeaux, ...	contre les liquides, l'huile, ...

## DESSINS TECHNIQUES

	Sans tête tige courte	Sans tête tige longue	Avec tête en acier	Avec tête en plastique
	N D -A	N E -A	N S -A	N K -A
STANDARD ENERGY				
HIGH ENERGY				
ADJUSTABLE ENERGY				

	Sans tête tige courte	Sans tête tige longue	Avec tête en acier	Avec tête en plastique
	L D -A	L E -A	L S -A	L K -A
HIGH ENERGY				
ADJUSTABLE ENERGY				

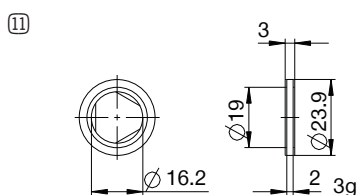
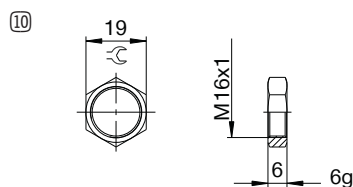
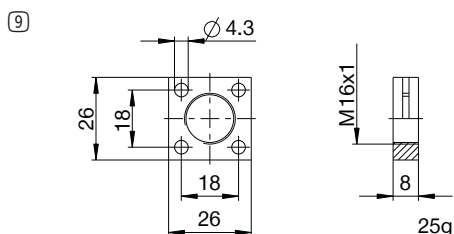
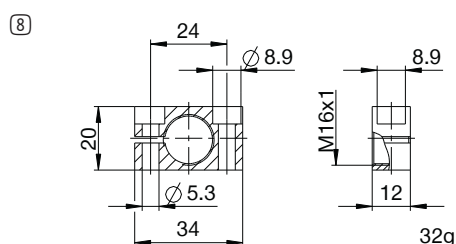
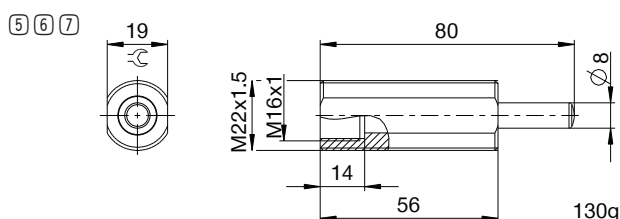
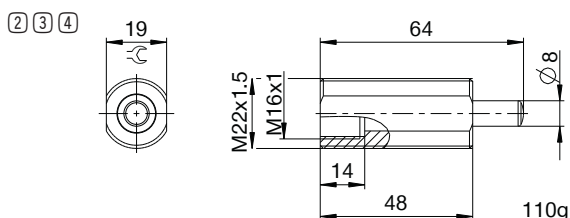
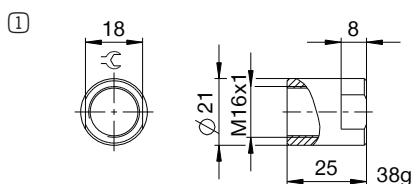


# AMORTISSEURS INDUSTRIELS POWERSTOP

## FILETAGE M16X1

### ▶ ACCESSOIRES

Pos.	N° de commande	Accessoires	Remarques
①	<b>PAH16X10-A</b>	Douille de butée	Avec 1x PVM16X10-A. Amortisseur industriel avec soufflet exclu.
②	<b>PBV16X10ND-A</b>	Élément de précharge articulé course normale Protection : Sans protection	Angle d'impact max. 30°. Utilisable uniquement en combinaison avec un amortisseur industriel sans protection et sans tête à tige de piston courte. Contre-écrou PVM22X15-A adapté au filetage externe de l'élément de précharge articulé.
③	<b>PBV16X10NF-A</b>	Élément de précharge articulé course normale Protection : anneau en feutre (feutre)	Angle d'impact max. 30°. Utilisable uniquement en combinaison avec un amortisseur industriel sans protection et sans tête à tige de piston courte. Contre-écrou PVM22X15-A adapté au filetage externe de l'élément de précharge articulé.
④	<b>PBV16X10NA-A</b>	Élément de précharge articulé course normale Protection : racleur (NBR)	Angle d'impact max. 30°. Utilisable uniquement en combinaison avec un amortisseur industriel sans protection et sans tête à tige de piston courte. Contre-écrou PVM22X15-A adapté au filetage externe de l'élément de précharge articulé.
⑤	<b>PBV16X10LD-A</b>	Élément de précharge articulé en course longue Protection : Sans protection	Angle d'impact max. 30°. Utilisable uniquement en combinaison avec un amortisseur industriel sans protection et sans tête à tige de piston courte. Contre-écrou PVM22X15-A adapté au filetage externe de l'élément de précharge articulé.
⑥	<b>PBV16X10LF-A</b>	Élément de précharge articulé en course longue Protection : anneau en feutre (feutre)	Angle d'impact max. 30°. Utilisable uniquement en combinaison avec un amortisseur industriel sans protection et sans tête à tige de piston courte. Contre-écrou PVM22X15-A adapté au filetage externe de l'élément de précharge articulé.
⑦	<b>PBV16X10LA-A</b>	Élément de précharge articulé en course longue Protection : racleur (NBR)	Angle d'impact max. 30°. Utilisable uniquement en combinaison avec un amortisseur industriel sans protection et sans tête à tige de piston courte. Contre-écrou PVM22X15-A adapté au filetage externe de l'élément de précharge articulé.
⑧	<b>PKS16X10-A</b>	Bride de serrage à vissage orthogonal	Couple de serrage des vis 5 Nm max.
⑨	<b>PKP16X10-A</b>	Bride de serrage à vissage parallèle	Couple de serrage des vis 3 Nm max.
⑩	<b>PVM16X10-A</b>	Contre-écrou acier inoxydable	Contenu dans la livraison de l'amortisseur industriel.
⑪	<b>PDD16X10-A</b>	Joint de chambre de pression	Sur demande. Fixation recommandée avec PVM16x10-A. Le joint doit reposer sur toute sa surface, des deux côtés.



## ▶ NOMENCLATURE

P HE 16X1 L H A K -A

### Modèle

**P** Amortisseurs industriels PowerStop

### Série

**ME** Mini Energy

**SE** Standard Energy

**HE** High Energy

**AE** Adjustable Energy

### Filetage

**16** Diamètre nominal de filetage

**X**

**10** Pas de filetage (facteur 10)

### Modèle de course

**N** Course normale

**L** Course longue

### Degré de dureté

**H** Hard (0,1 - 1,2 m/s ; Adjustable Energy : 0,1 - 5 m/s)

**M** Medium (0,8 - 2,2 m/s)

**S** Soft (1,8 - 3,5 m/s)

**W** Supersoft (3 - 5 m/s)

### Protection

**D** Sans protection

**F** Anneau en feutre

**A** Racleur (NBR)

**B** Soufflet (TPE)

### Tête

**D** Sans tête tige courte

**E** Sans tête tige longue

**S** Avec tête en acier

**K** Avec tête en plastique

### Version

**-A** Versionnement de A à Z