

# PRIEMYSELNÉ TLMIČE POWERSTOP

## ZÁVIT M16X1

### ► SÉRIE

PowerStop®

STANDARD ENERGY	HIGH ENERGY	ADJUSTABLE ENERGY
		
Hospodárny	Výkonný	Nastaviteľný tlmič

► <b>Materiál</b>	Ušľachtilá oceľ	► <b>Bioolej (biologicky odbúrateľný)</b>	HEES
► <b>Prípustný teplotný rozsah</b>	-10 ... +70 [°C]	- <b>s certifikátom H1</b>	Áno
► <b>Max. uhol nárazu</b>	2 [°]	- <b>Neobsahuje látky narušajúce lak</b>	Áno
► <b>Sila na pevnom doraze max.</b>	3,5 [kN]	► <b>V súlade s RoHS</b> - <b>V súlade s REACH</b>	Áno
► <b>Uťahovací moment kontramaticy</b>		► <b>Tlak absolútny max.</b>	
- <b>Standard Energy</b>	15 [Nm]	- <b>Standard Energy</b>	1 [bar]
- <b>High Energy</b>	20 [Nm]	- <b>High Energy</b>	10 [bar]
- <b>Adjustable Energy</b>	20 [Nm]	- <b>Adjustable Energy</b>	10 [bar]

### ► TECHNICKÉ ÚDAJE

	Typ montáže	Séria	Závit	Variant zdvihu	Zdvih max. [mm]	Stupeň tvrdosti	Rýchlosť nárazu			Absorpcia energie max.			Ochrana	Vrátenie do pôvodnej polohy			Hlava	Integrovaný pevný doraz	Verzia
							min.	max.	na jeden zdvih	Nepretržitá prevádzka za hodinu	Režim núdzového zastavenia na jeden zdvih	Sila min.		Sila max.	Čas max.				
STANDARD ENERGY	P	SE	16X10	N	12	H	0,1	1,2	20	50.000	20	D	3	6	0,3	D	x	-A	
						M	0,8	2,2	20	50.000	20	F	3	6	0,3	E	-		
						S	1,8	3,5	20	50.000	20	-	-	-	-	S	x		
						W	3,0	5,0	20	50.000	20	A	3	6	0,3	K	x		
HIGH ENERGY	P	HE	16X10	N	12	H	0,1	1,2	34	50.000	42	D	7	11	0,3	D	x	-A	
						M	0,8	2,2	32	50.000	38	F	7	11	0,3	E	-		
						S	1,8	3,5	30	50.000	34	-	-	-	-	S	x		
						W	3,0	5,0	28	50.000	30	A	7	11	0,3	K	x		
ADJUSTABLE ENERGY	P	AE	16X10	N	12	H	0,1	5,0	34	50.000	34	D	7	11	0,3	D	x	-A	
						M	0,8	2,2	32	50.000	38	F	7	11	0,3	E	-		
						S	1,8	3,5	30	50.000	34	-	-	-	-	S	x		
						W	3,0	5,0	28	50.000	30	A	7	11	0,3	K	x		
HIGH ENERGY	P	HE	16X10	L	20	H	0,1	1,2	34	50.000	42	D	7	11	0,4	D	x	-A	
						M	0,8	2,2	32	50.000	38	F	7	11	0,4	E	-		
						S	1,8	3,5	30	50.000	34	-	-	-	-	S	x		
						W	3,0	5,0	28	50.000	30	A	7	11	0,4	K	x		
ADJUSTABLE ENERGY	P	AE	16X10	L	20	H	0,1	5,0	34	50.000	34	D	7	11	0,4	D	x	-A	
						M	0,8	2,2	32	50.000	38	F	7	11	0,4	E	-		
						S	1,8	3,5	30	50.000	34	-	-	-	-	S	x		
						W	3,0	5,0	28	50.000	30	A	7	11	0,4	K	x		

## ► OCHRANA

bez ochrany	Plstěný krůžok	Stierač (NBR)
D -A	F -A	A -A
v čistom prostredí	proti prachu, hoblinám, ...	proti kvapaline, oleju, ...

## ► TECHNICKÉ NÁKRESY

	bez hlavou krátka piestna tyč	bez hlavou dlhá piestna tyč	s ocelovou hlavou	s plastovou hlavou
	N D -A	N E -A	N S -A	N K -A
STANDARD ENERGY				
HIGH ENERGY				
ADJUSTABLE ENERGY				

	bez hlavou krátka piestna tyč	bez hlavou dlhá piestna tyč	s ocelovou hlavou	s plastovou hlavou
	L D -A	L E -A	L S -A	L K -A
HIGH ENERGY				
ADJUSTABLE ENERGY				

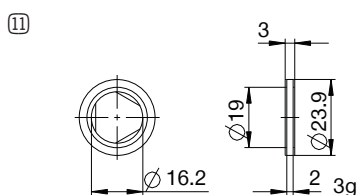
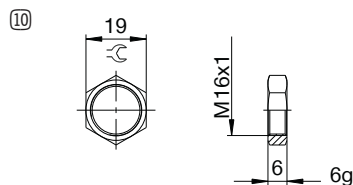
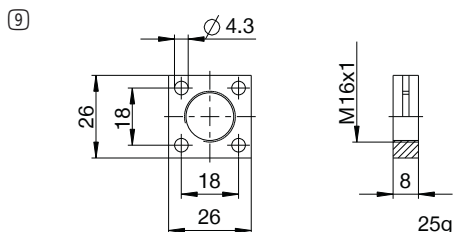
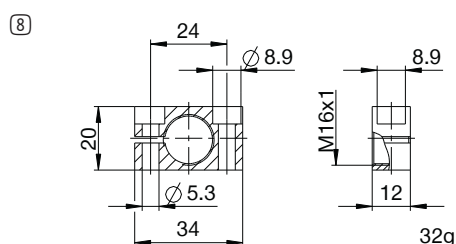
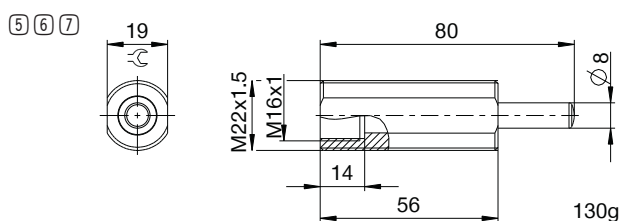
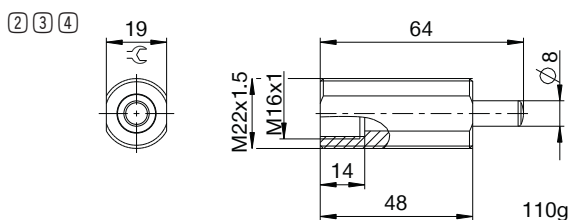
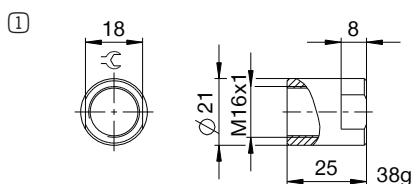


# PRIEMYSELNÉ TLMIČE POWERSTOP

## ZÁVIT M16X1

### PRÍSLUŠENSTVO

Poz.	Objednávacie č.	Príslušenstvo	Poznámky
①	<b>PAH16X10-A</b>	Dorazová objímka	Vrátane 1x PVM16X10-A. Priemyselné tlmiče nárazov s vlnovcom vylúčené.
②	<b>PBV16X10ND-A</b>	Vedenie piestnice normálny zdvih Ochrana: bez ochrany	Uhol nárazu max. 30°. Môže sa používať len v kombinácii s priemyselným tlmičom bez ochrany a bez hlavy s krátkou piestnou tyčou. Kontramatica PVM22X15-A vhodná pre vonkajší závit vedenia piestnej tyče.
③	<b>PBV16X10NF-A</b>	Vedenie piestnice normálny zdvih Ochrana: Plstený krúžok (plst)	Uhol nárazu max. 30°. Môže sa používať len v kombinácii s priemyselným tlmičom bez ochrany a bez hlavy s krátkou piestnou tyčou. Kontramatica PVM22X15-A vhodná pre vonkajší závit vedenia piestnej tyče.
④	<b>PBV16X10NA-A</b>	Vedenie piestnice normálny zdvih Ochrana: Stierač (NBR)	Uhol nárazu max. 30°. Môže sa používať len v kombinácii s priemyselným tlmičom bez ochrany a bez hlavy s krátkou piestnou tyčou. Kontramatica PVM22X15-A vhodná pre vonkajší závit vedenia piestnej tyče.
⑤	<b>PBV16X10LD-A</b>	Vedenie piestnice dlhý zdvih Ochrana: bez ochrany	Uhol nárazu max. 30°. Môže sa používať len v kombinácii s priemyselným tlmičom bez ochrany a bez hlavy s krátkou piestnou tyčou. Kontramatica PVM22X15-A vhodná pre vonkajší závit vedenia piestnej tyče.
⑥	<b>PBV16X10LF-A</b>	Vedenie piestnice dlhý zdvih Ochrana: plstený krúžok (plst)	Uhol nárazu max. 30°. Môže sa používať len v kombinácii s priemyselným tlmičom bez ochrany a bez hlavy s krátkou piestnou tyčou. Kontramatica PVM22X15-A vhodná pre vonkajší závit vedenia piestnej tyče.
⑦	<b>PBV16X10LA-A</b>	Vedenie piestnice dlhý zdvih Ochrana: stierač (NBR)	Uhol nárazu max. 30°. Môže sa používať len v kombinácii s priemyselným tlmičom bez ochrany a bez hlavy s krátkou piestnou tyčou. Kontramatica PVM22X15-A vhodná pre vonkajší závit vedenia piestnej tyče.
⑧	<b>PKS16X10-A</b>	Ortogonálne zaskrutkovaná zvieracia príruha	Uťahovací moment skrutiek max. 5 Nm.
⑨	<b>PKP16X10-A</b>	Paralelne zaskrutkovaná zvieracia príruha	Uťahovací moment skrutiek max. 3 Nm.
⑩	<b>PVM16X10-A</b>	Kontramatica z ušľachtilej ocele	Je súčasťou dodávky priemyselného tlmiča.
⑪	<b>PDD16X10-A</b>	Tlaková komora tesniace	Na požiadanie. Odporúčané upevnenie pomocou PVM16x10-A. Tesnenie musí celoplošne priliehať na oboch stranách.



## ▶ NÁZVOSLOVIE

P HE 16X1 L H A K -A

### Typ montáže

**P** Priemyselné tlmiče PowerStop

### Séria

**ME** Mini Energy

**SE** Standard Energy

**HE** High Energy

**AE** Adjustable Energy

### Závit

**16** Menovitý priemer závit

**X**

**10** Stúpanie závit (faktor 10)

### Variant zdvihu

**N** Normálny zdvih

**L** Dlhý zdvih

### Stupeň tvrdosti

**H** Hard (0,1 – 1,2 m/s; Adjustable Energy: 0,1 – 5 m/s)

**M** Medium (0,8 – 2,2 m/s)

**S** Soft (1,8 – 3,5 m/s)

**W** Supersoft (3 – 5 m/s)

### Ochrana

**D** bez ochrany

**F** Plstený krúžok

**A** Stierač (NBR)

**B** Vlnovec (TPE)

### Hlava

**D** bez hlavou krátka piestna tyč

**E** bez hlavou dlhá piestna tyč

**S** s oceľovou hlavou

**K** s plastovou hlavou

### Verzia

**-A** Verzie od A do Z