

AMORTIGUADORES INDUSTRIALES POWERSTOP

ROSCA M16X1.5

SERIES

PowerStop®



▶ Material	Acero inoxidable	▶ Aceite biológico (biodegradable)	HEES
▶ Rango de temperatura admisible	-10 ... +70 [°C]	- Certificado H1	Sí
▶ Ángulo de impacto máx.	2 [°]	- Lubricación sin silicona	Sí
▶ Fuerza en tope fijo máx.	3.5 [kN]	▶ Cumple las normas RoHS	Cumple las normas REACH Sí
▶ Par de apriete de la contratuerca		▶ Presión absoluta máx.	
- Standard Energy	15 [Nm]	- Standard Energy	1 [bar]
- High Energy	20 [Nm]	- High Energy	10 [bar]
- Adjustable Energy	20 [Nm]	- Adjustable Energy	10 [bar]

DATOS TÉCNICOS

	Diseño	Serie	Rosca	Versión de carrera	Carrera máx. [mm]	Grado de dureza	Velocidad de impacto			Absorción de energía máx.			Protección	Retorno			Cabezal Tope fijo integrado	Versión		
							mín.	máx.	por recorrido	Servicio continuo por recorrido	Servicio parada emergencia por hora	por recorrido		Fuerza mín.	Fuerza máx.	Tiempo máx.				
STANDARD ENERGY	P	SE	16X15	N	12	H	0,1	1,2	20	50.000	20	D	3	6	0,3	D	x	-A		
							M	0,8	2,2	20	50.000	20	-	-	-	-	-		-	-
							S	1,8	3,5	20	50.000	20	F	3	6	0,3	S		x	
							W	3,0	5,0	20	50.000	20	A	3	6	0,3	K		x	
HIGH ENERGY	P	HE	16X15	N	12	H	0,1	1,2	34	50.000	42	D	7	11	0,3	D	x	-A		
							M	0,8	2,2	32	50.000	38	-	-	-	-	-		-	
							S	1,8	3,5	30	50.000	34	F	7	11	0,3	S		x	
							W	3,0	5,0	28	50.000	30	A	7	11	0,3	K		x	
ADJUSTABLE ENERGY	P	AE	16X15	N	12	H	0,1	5,0	34	50.000	34	D	7	11	0,3	D	x	-A		
							M	0,8	2,2	32	50.000	38	-	-	-	-	-		-	
							S	1,8	3,5	30	50.000	34	F	7	11	0,3	S		x	
							W	3,0	5,0	28	50.000	30	A	7	11	0,3	K		x	
HIGH ENERGY	P	HE	16X15	L	20	H	0,1	1,2	34	50.000	42	D	7	11	0,4	D	x	-A		
							M	0,8	2,2	32	50.000	38	-	-	-	-	-		-	
							S	1,8	3,5	30	50.000	34	A	7	11	0,4	S		x	
							W	3,0	5,0	28	50.000	30	F	7	11	0,4	K		x	
ADJUSTABLE ENERGY	P	AE	16X15	L	20	H	0,1	5,0	34	50.000	34	D	7	11	0,4	D	x	-A		
							M	0,8	2,2	32	50.000	38	-	-	-	-	-		-	
							S	1,8	3,5	30	50.000	34	F	7	11	0,4	S		x	
							W	3,0	5,0	28	50.000	30	A	7	11	0,4	K		x	

PROTECCIÓN

sin protección	Anillo de fieltro	Rascador (NBR)
D -A	F -A	A -A
en un ambiente limpio	contra polvo, virutas, ...	contra líquido, aceite, ...

DIBUJOS TÉCNICOS

	sin cabezal vástago corto	sin cabezal vástago largo	con cabezal de acero	con cabezal de plástico
	N D -A	N E -A	N S -A	N K -A
STANDARD ENERGY				
HIGH ENERGY				
ADJUSTABLE ENERGY				

	sin cabezal vástago corto	sin cabezal vástago largo	con cabezal de acero	con cabezal de plástico
	L D -A	L E -A	L S -A	L K -A
HIGH ENERGY				
ADJUSTABLE ENERGY				

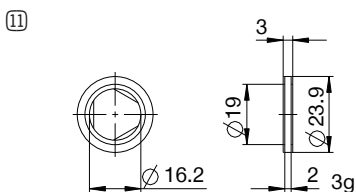
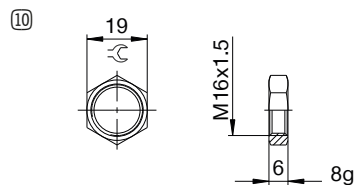
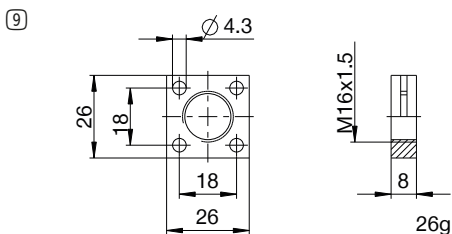
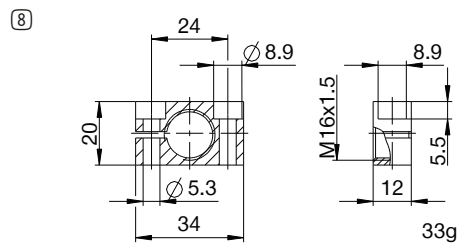
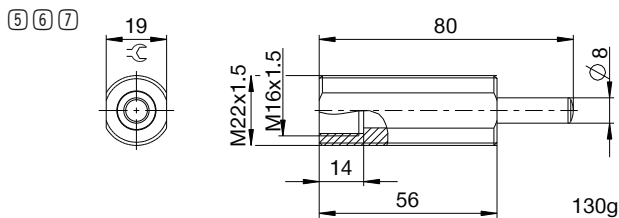
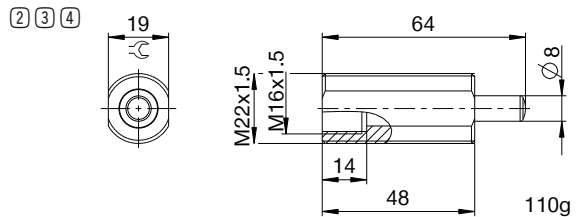
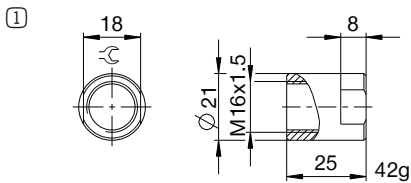


AMORTIGUADORES INDUSTRIALES POWERSTOP

ROSCA M16X1.5

ACCESORIOS

Pos.	Referencia	Accesorios	Observaciones
①	PAH16X15-A	Casquillo tope	Incluye 1 PVM16X15-A. Amortiguador industrial con fuelle excluido.
②	PBV16X15ND-A	Suspensión previa a pernos carrera normal Protección: sin protección	Ángulo de impacto máx. 30°. Solo puede utilizarse en combinación con amortiguadores industriales sin protección y sin cabezal de vástago corto. Contratuerca PVM22X15-A adecuada para rosca exterior de la suspensión previa a pernos.
③	PBV16X15NF-A	Suspensión previa a pernos carrera normal Protección: anillo de fieltro (fieltro)	Ángulo de impacto máx. 30°. Solo puede utilizarse en combinación con amortiguadores industriales sin protección y sin cabezal de vástago corto. Contratuerca PVM22X15-A adecuada para rosca exterior de la suspensión previa a pernos.
④	PBV16X15NA-A	Suspensión previa a pernos carrera normal Protección: rascador (NBR)	Ángulo de impacto máx. 30°. Solo puede utilizarse en combinación con amortiguadores industriales sin protección y sin cabezal de vástago corto. Contratuerca PVM22X15-A adecuada para rosca exterior de la suspensión previa a pernos.
⑤	PBV16X15LD-A	Suspensión previa a pernos carrera larga Protección: sin protección	Ángulo de impacto máx. 30°. Solo puede utilizarse en combinación con amortiguadores industriales sin protección y sin cabezal de vástago corto. Contratuerca PVM22X15-A adecuada para rosca exterior de la suspensión previa a pernos.
⑥	PBV16X15LF-A	Suspensión previa a pernos carrera larga Protección: anillo de fieltro (fieltro)	Ángulo de impacto máx. 30°. Solo puede utilizarse en combinación con amortiguadores industriales sin protección y sin cabezal de vástago corto. Contratuerca PVM22X15-A adecuada para rosca exterior de la suspensión previa a pernos.
⑦	PBV16X15LA-A	Suspensión previa a pernos carrera larga Protección: rascador (NBR)	Ángulo de impacto máx. 30°. Solo puede utilizarse en combinación con amortiguadores industriales sin protección y sin cabezal de vástago corto. Contratuerca PVM22X15-A adecuada para rosca exterior de la suspensión previa a pernos.
⑧	PKS16X15-A	Brida a presión atornillada ortogonalmente	Par de apriete de los tornillos máx. 5 Nm.
⑨	PKP16X15-A	Brida a presión atornillada paralelamente	Par de apriete de los tornillos máx. 3 Nm.
⑩	PVM16X15-A	Contratuerca de acero inox.	Incluido en el volumen de suministro del amortiguador industrial.
⑪	PDD16X15-A	Junta de la cámara de presión	Bajo demanda. Fijación recomendada con PVM16x15-A. La junta debe hallarse en toda la superficie en ambos lados.



NOMENCLATURA

P HE 16X15 L H A K -A

Diseño

P Amortiguadores industriales PowerStop

Serie

ME Mini Energy

SE Standard Energy

HE High Energy

AE Adjustable Energy

Rosca

16 Diámetro nominal de la rosca

X

15 Paso de rosca (factor 10)

Dos versiones de carrera

N Carrera normal

L Carrera larga

Grado de dureza

H Hard (0,1-1,2 m/s; Adjustable Energy: 0,1-5 m/s)

M Medium (0,8-2,2 m/s)

S Soft (1,8-3,5 m/s)

W Supersoft (3-5 m/s)

Protección

D sin protección

F Anillo de fieltro

A Rascador (NBR)

B Fuelle (TPE)

Cabezal

D sin cabezal vástago corto

E sin cabezal vástago largo

S con cabezal de acero

K con cabezal de plástico

Versión

-A Versionado de la A a la Z