

INDUSTRIESTOSSDÄMPFER POWERSTOP

GEWINDE M20X1.5

SERIEN

PowerStop®



▶ Material	Edelstahl	▶ Bio-Öl (biologisch abbaubar)	HEES
▶ Zulässiger Temperaturbereich	-10 ... +70 [°C]	- H1-zertifiziert	Ja
▶ Aufprallwinkel max.	2 [°]	- LABS-frei	Ja
▶ Kraft auf Festanschlag max.	10 [kN]	▶ RoHS-konform - REACH-konform	Ja
▶ Anzugsmoment Kontermutter		▶ Druck absolut max.	
- Standard Energy	20 [Nm]	- Standard Energy	1 [bar]
- High Energy	40 [Nm]	- High Energy	10 [bar]
- Adjustable Energy	40 [Nm]	- Adjustable Energy	10 [bar]

TECHNISCHE DATEN

	Bauart	Serie	Gewinde	Hubvariante	Hub max. [mm]	Härtegrad	Energieaufnahme max.			Schutz	Rückstellung			Kopf Integrierter Festanschlag	Version			
							Aufprallgeschwindigkeit min. max. [m/s]	Dauerbetrieb pro Hub pro Stunde [J] [J/h]	Notstopbetrieb pro Hub [J]		Kraft min. max. [N]	Zeit max. [s]						
STANDARD ENERGY	P	SE	20X15	N	15	H	0,1	1,2	41	90.000	41	D	7	15	0,3	D	x	-A
						M	0,8	2,2	41	90.000	41	F	7	15	0,3	E	-	
						S	1,8	3,5	41	90.000	41	A	7	15	0,3	S	x	
						W	3,0	5,0	41	90.000	41	B	7	52	0,3	K	x	
HIGH ENERGY	P	HE	20X15	N	15	H	0,1	1,2	80	90.000	150	D	16	26	0,3	D	x	-A
						M	0,8	2,2	75	90.000	125	F	16	26	0,3	E	-	
						S	1,8	3,5	70	90.000	100	A	16	26	0,3	S	x	
						W	3,0	5,0	65	90.000	75	B	16	62	0,3	K	x	
ADJUSTABLE ENERGY	P	AE	20X15	N	15	H	0,1	5,0	80	90.000	80	D	16	26	0,3	D	x	-A
						M	0,8	2,2	75	90.000	125	F	16	26	0,3	E	-	
						S	1,8	3,5	70	90.000	100	A	16	26	0,3	S	x	
						W	3,0	5,0	65	90.000	75	B	16	62	0,3	K	x	
HIGH ENERGY	P	HE	20X15	L	25	H	0,1	1,2	80	90.000	150	D	16	26	0,5	D	x	-A
						M	0,8	2,2	75	90.000	125	F	16	26	0,5	E	-	
						S	1,8	3,5	70	90.000	100	A	16	26	0,5	S	x	
						W	3,0	5,0	65	90.000	75	B	16	26	0,5	K	x	
ADJUSTABLE ENERGY	P	AE	20X15	L	25	H	0,1	5,0	80	90.000	80	D	16	26	0,5	D	x	-A
						M	0,8	2,2	75	90.000	125	F	16	26	0,5	E	-	
						S	1,8	3,5	70	90.000	100	A	16	26	0,5	S	x	
						W	3,0	5,0	65	90.000	75	B	16	26	0,5	K	x	

► SCHUTZ

ohne Schutz	Filzring	Abstreifer (NBR)	Faltenbalg (TPE)
D -A	F -A	A -A	B -A
bei sauberer Umgebung	gegen Staub, Späne, ...	gegen Flüssigkeit, Öl, ...	

► TECHNISCHE ZEICHNUNGEN

	ohne Kopf kurze Kolbenstange	ohne Kopf lange Kolbenstange	mit Stahlkopf	mit Kunststoffkopf	mit Faltenbalg und Stahlkopf	mit Faltenbalg und Kunststoffkopf
	N D -A	N E -A	N S -A	N K -A	N B S -A	N B K -A
STANDARD ENERGY						
HIGH ENERGY						
ADJUSTABLE ENERGY						

	ohne Kopf kurze Kolbenstange	ohne Kopf lange Kolbenstange	mit Stahlkopf	mit Kunststoffkopf
	L D -A	L E -A	L S -A	L K -A
HIGH ENERGY				
ADJUSTABLE ENERGY				



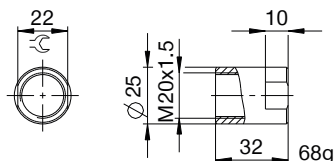
INDUSTRIESTOSSDÄMPFER POWERSTOP

GEWINDE M20X1.5

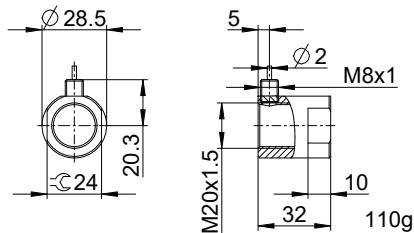
ZUBEHÖR

Pos.	Bestell-Nr.	Zubehör	Bemerkungen
①	PAH20X15-A	Anschlaghülse	Inklusive 1x PVM20X15-A. Industriestoßdämpfer mit Faltenbalg ausgenommen.
②	PSH20X15-B	Sensoranschlaghülse	Inklusive 1x PVM20X15-A. Abfrage ausschließlich über Industriestoßdämpfer mit Stahl- oder Kunststoffkopf möglich. Industriestoßdämpfer mit Faltenbalg ausgenommen. Induktiver Sensor, PNP (NC), PUR-Kabel 2 m, Schutzart IP67. Weiterführende Informationen siehe separates Datenblatt.
③	PBV20X15ND-A	Bolzenvorlagerung Normalhub Schutz: ohne Schutz	Aufprallwinkel max. 30°. Nur in Kombination mit Industriestoßdämpfer ohne Schutz und ohne Kopf kurze Kolbenstange einsetzbar. Kontermutter PVM25X15-A passend für Außengewinde der Bolzenvorlagerung.
④	PBV20X15NF-A	Bolzenvorlagerung Normalhub Schutz: Filzring (Filz)	Aufprallwinkel max. 30°. Nur in Kombination mit Industriestoßdämpfer ohne Schutz und ohne Kopf kurze Kolbenstange einsetzbar. Kontermutter PVM25X15-A passend für Außengewinde der Bolzenvorlagerung.
⑤	PBV20X15NA-A	Bolzenvorlagerung Normalhub Schutz: Abstreifer (NBR)	Aufprallwinkel max. 30°. Nur in Kombination mit Industriestoßdämpfer ohne Schutz und ohne Kopf kurze Kolbenstange einsetzbar. Kontermutter PVM25X15-A passend für Außengewinde der Bolzenvorlagerung.
⑥	PBV20X15LD-A	Bolzenvorlagerung Langhub Schutz: ohne Schutz	Aufprallwinkel max. 30°. Nur in Kombination mit Industriestoßdämpfer ohne Schutz und ohne Kopf kurze Kolbenstange einsetzbar. Kontermutter PVM25X15-A passend für Außengewinde der Bolzenvorlagerung.
⑦	PBV20X15LF-A	Bolzenvorlagerung Langhub Schutz: Filzring (Filz)	Aufprallwinkel max. 30°. Nur in Kombination mit Industriestoßdämpfer ohne Schutz und ohne Kopf kurze Kolbenstange einsetzbar. Kontermutter PVM25X15-A passend für Außengewinde der Bolzenvorlagerung.
⑧	PBV20X15LA-A	Bolzenvorlagerung Langhub Schutz: Abstreifer (NBR)	Aufprallwinkel max. 30°. Nur in Kombination mit Industriestoßdämpfer ohne Schutz und ohne Kopf kurze Kolbenstange einsetzbar. Kontermutter PVM25X15-A passend für Außengewinde der Bolzenvorlagerung.
⑨	PKS20X15-A	Klemmflansch orthogonal verschraubt	Anzugsmoment der Schrauben max. 10 Nm.
⑩	PKP20X15-A	Klemmflansch parallel verschraubt	Anzugsmoment der Schrauben max. 5 Nm.
⑪	PVM20X15-A	Kontermutter Edelstahl	Im Lieferumfang des Industriestoßdämpfers enthalten.
⑫	PDD20X15-A	Druckraumdichtung	Empfohlene Fixierung mit PVM20X15-A. Dichtung muss beidseitig vollflächig aufliegen.

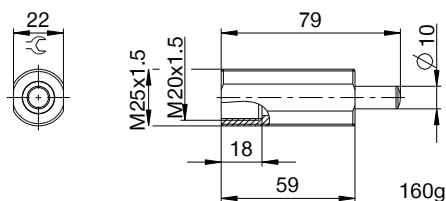
①



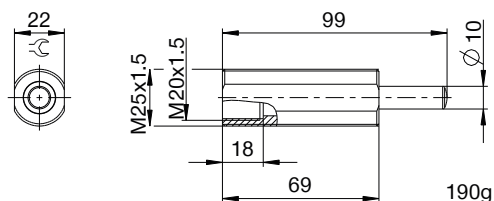
②



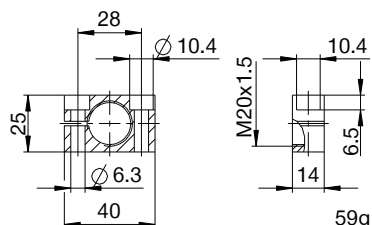
③ ④ ⑤



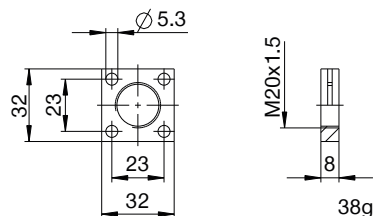
⑥ ⑦ ⑧



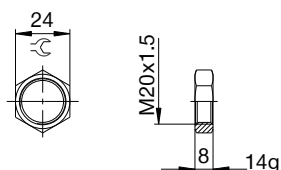
⑨



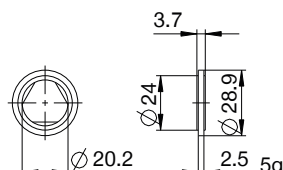
⑩



⑪



⑫



► NOMENKLATUR

P **HE** **20X15** **L** **H** **A** **K** **-A**

Bauart

P Industriestoßdämpfer PowerStop

Serie

ME Mini Energy

SE Standard Energy

HE High Energy

AE Adjustable Energy

Gewinde

20 Gewinde-Nenndurchmesser

X

15 Gewindesteigung (Faktor 10)

Hubvariante

N Normalhub

L Langhub

Härtegrad

H Hart (0,1 - 1,2 m/s; Adjustable Energy: 0,1 - 5 m/s)

M Medium (0,8 - 2,2 m/s)

S Soft (1,8 - 3,5 m/s)

W Supersoft (3 - 5 m/s)

Schutz

D ohne Schutz

F Filzring

A Abstreifer (NBR)

B Faltenbalg (TPE)

Kopf

D ohne Kopf kurze Kolbenstange

E ohne Kopf lange Kolbenstange

S mit Stahlkopf

K mit Kunststoffkopf

Version

-A Versionierung von A bis Z