

AMORTIGUADORES INDUSTRIALES POWERSTOP

ROSCA M20X1.5

SERIES

PowerStop®



▶ Material	Acero inoxidable	▶ Aceite biológico (biodegradable)	HEES
▶ Rango de temperatura admisible	-10 ... +70 [°C]	- Certificado H1	Sí
▶ Ángulo de impacto máx.	2 [°]	- Lubricación sin silicona	Sí
▶ Fuerza en tope fijo máx.	10 [kN]	▶ Cumple las normas RoHS	Cumple las normas REACH
▶ Par de apriete de la contratuerca		▶ Presión absoluta máx.	
- Standard Energy	20 [Nm]	- Standard Energy	1 [bar]
- High Energy	40 [Nm]	- High Energy	10 [bar]
- Adjustable Energy	40 [Nm]	- Adjustable Energy	10 [bar]

DATOS TÉCNICOS

	Diseño	Serie	Rosca	Versión de carrera	Carrera máx. [mm]	Grado de dureza	Velocidad de impacto			Absorción de energía máx.			Protección	Retorno			Cabezal Tope fijo integrado	Versión
							mín. [m/s]	máx. [m/s]	Servicio continuo por recorrido [J]	Servicio parada emergencia por hora [J/h]	Servicio parada emergencia por recorrido [J]	Fuerza mín. [N]		Fuerza máx. [N]	Tiempo máx. [s]			
STANDARD ENERGY	P	SE	20X15	N	15	H	0,1	1,2	41	90.000	41	D	7	15	0,3	D	x	-A
						M	0,8	2,2	41	90.000	41	F	7	15	0,3	E	-	
						S	1,8	3,5	41	90.000	41	A	7	15	0,3	S	x	
						W	3,0	5,0	41	90.000	41	B	7	52	0,3	K	x	
HIGH ENERGY	P	HE	20X15	N	15	H	0,1	1,2	80	90.000	150	D	16	26	0,3	D	x	-A
						M	0,8	2,2	75	90.000	125	F	16	26	0,3	E	-	
						S	1,8	3,5	70	90.000	100	A	16	26	0,3	S	x	
						W	3,0	5,0	65	90.000	75	B	16	62	0,3	K	x	
ADJUSTABLE ENERGY	P	AE	20X15	N	15	H	0,1	5,0	80	90.000	80	D	16	26	0,3	D	x	-A
						M	0,8	2,2	75	90.000	125	F	16	26	0,3	E	-	
						S	1,8	3,5	70	90.000	100	A	16	26	0,3	S	x	
						W	3,0	5,0	65	90.000	75	B	16	62	0,3	K	x	
HIGH ENERGY	P	HE	20X15	L	25	H	0,1	1,2	80	90.000	150	D	16	26	0,5	D	x	-A
						M	0,8	2,2	75	90.000	125	F	16	26	0,5	E	-	
						S	1,8	3,5	70	90.000	100	A	16	26	0,5	S	x	
						W	3,0	5,0	65	90.000	75	B	16	26	0,5	K	x	
ADJUSTABLE ENERGY	P	AE	20X15	L	25	H	0,1	5,0	80	90.000	80	D	16	26	0,5	D	x	-A
						M	0,8	2,2	75	90.000	125	F	16	26	0,5	E	-	
						S	1,8	3,5	70	90.000	100	A	16	26	0,5	S	x	
						W	3,0	5,0	65	90.000	75	B	16	26	0,5	K	x	

PROTECCIÓN

sin protección	Anillo de fieltro	Rascador (NBR)	Fuelle (TPE)
D -A	F -A	A -A	B -A
en un ambiente limpio	contra polvo, virutas, ...	contra líquido, aceite, ...	

DIBUJOS TÉCNICOS

	sin cabezal vástago corto	sin cabezal vástago largo	con cabezal de acero	con cabezal de plástico	con fuelle y cabezal de acero	con fuelle y cabezal de plástico
	N D -A	N E -A	N S -A	N K -A	N B S -A	N B K -A
STANDARD ENERGY						
HIGH ENERGY						
ADJUSTABLE ENERGY						

	sin cabezal vástago corto	sin cabezal vástago largo	con cabezal de acero	con cabezal de plástico
	L D -A	L E -A	L S -A	L K -A
HIGH ENERGY				
ADJUSTABLE ENERGY				

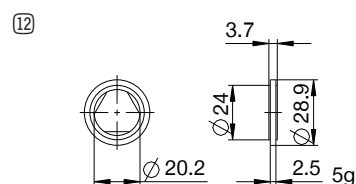
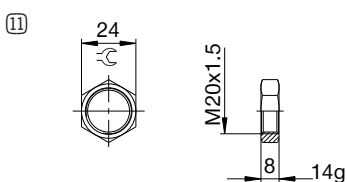
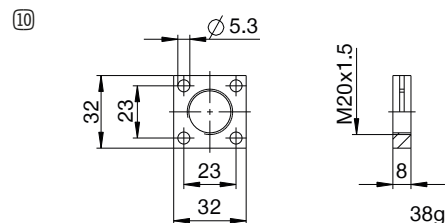
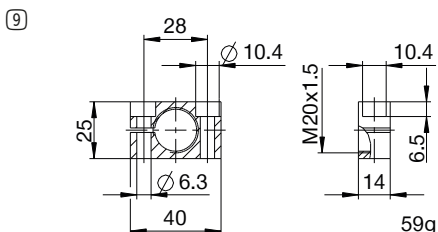
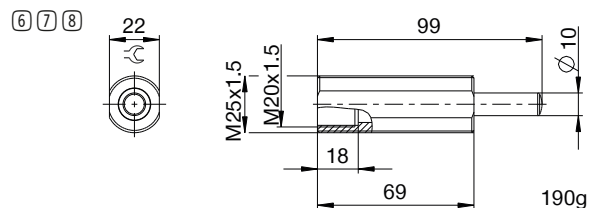
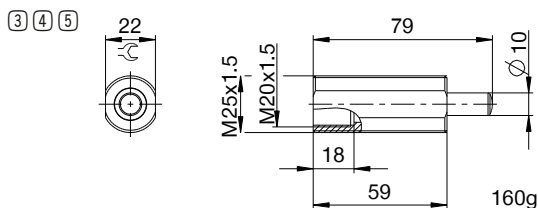
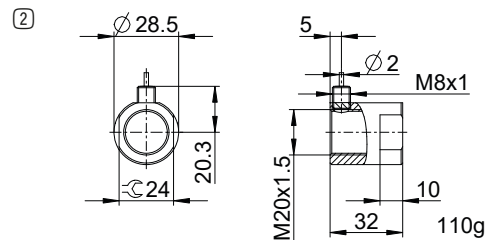
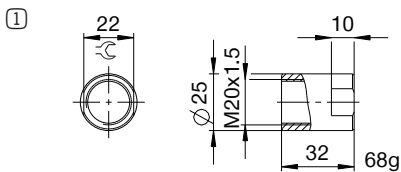


AMORTIGUADORES INDUSTRIALES POWERSTOP

ROSCA M20X1.5

ACCESORIOS

Pos.	Referencia	Accesorios	Observaciones
①	PAH20X15-A	Casquillo tope	Incluye 1 PVM20X15-A. Amortiguador industrial con fuelle excluido.
②	PSH20X15-B	Casquillo de tope del sensor	Incluye 1x PVM20X15-A. Detección solo posible mediante amortiguador industrial con cabezal de acero o plástico. Amortiguador industrial con fuelle excluido. Sensor inductivo, PNP (NC), cable PUR de 2 m, índice de protección IP67. Para más información véase la hoja de datos aparte.
③	PBV20X15ND-A	Suspensión previa a pernos carrera normal Protección: sin protección	Ángulo de impacto máx. 30°. Solo puede utilizarse en combinación con amortiguadores industriales sin protección y sin cabezal de vástago corto. Contratuerca PVM25X15-A adecuada para rosca exterior de la suspensión previa a pernos.
④	PBV20X15NF-A	Suspensión previa a pernos carrera normal Protección: anillo de fieltro (fieltro)	Ángulo de impacto máx. 30°. Solo puede utilizarse en combinación con amortiguadores industriales sin protección y sin cabezal de vástago corto. Contratuerca PVM25X15-A adecuada para rosca exterior de la suspensión previa a pernos.
⑤	PBV20X15NA-A	Suspensión previa a pernos carrera normal Protección: rascador (NBR)	Ángulo de impacto máx. 30°. Solo puede utilizarse en combinación con amortiguadores industriales sin protección y sin cabezal de vástago corto. Contratuerca PVM25X15-A adecuada para rosca exterior de la suspensión previa a pernos.
⑥	PBV20X15LD-A	Suspensión previa a pernos carrera larga Protección: sin protección	Ángulo de impacto máx. 30°. Solo puede utilizarse en combinación con amortiguadores industriales sin protección y sin cabezal de vástago corto. Contratuerca PVM25X15-A adecuada para rosca exterior de la suspensión previa a pernos.
⑦	PBV20X15LF-A	Suspensión previa a pernos carrera larga Protección: anillo de fieltro (fieltro)	Ángulo de impacto máx. 30°. Solo puede utilizarse en combinación con amortiguadores industriales sin protección y sin cabezal de vástago corto. Contratuerca PVM25X15-A adecuada para rosca exterior de la suspensión previa a pernos.
⑧	PBV20X15LA-A	Suspensión previa a pernos carrera larga Protección: rascador (NBR)	Ángulo de impacto máx. 30°. Solo puede utilizarse en combinación con amortiguadores industriales sin protección y sin cabezal de vástago corto. Contratuerca PVM25X15-A adecuada para rosca exterior de la suspensión previa a pernos.
⑨	PKS20X15-A	Brida a presión atornillada ortogonalmente	Par de apriete de los tornillos máx. 10 Nm.
⑩	PKP20X15-A	Brida a presión atornillada paralelamente	Par de apriete de los tornillos máx. 5 Nm.
⑪	PVM20X15-A	Contratuerca de acero inox.	Incluido en el volumen de suministro del amortiguador industrial.
⑫	PDD20X15-A	Junta de la cámara de presión	Fijación recomendada con PVM20X15-A. La junta debe hallarse en toda la superficie en ambos lados.



▶ NOMENCLATURA

P **HE** **20X15** **L** **H** **A** **K** **-A**

Diseño

P Amortiguadores industriales PowerStop

Serie

ME Mini Energy

SE Standard Energy

HE High Energy

AE Adjustable Energy

Rosca

20 Diámetro nominal de la rosca

X

15 Paso de rosca (factor 10)

Dos versiones de carrera

N Carrera normal

L Carrera larga

Grado de dureza

H Hard (0,1-1,2 m/s; Adjustable Energy: 0,1-5 m/s)

M Medium (0,8-2,2 m/s)

S Soft (1,8-3,5 m/s)

W Supersoft (3-5 m/s)

Protección

D sin protección

F Anillo de fieltro

A Rascador (NBR)

B Fuelle (TPE)

Cabezal

D sin cabezal vástago corto

E sin cabezal vástago largo

S con cabezal de acero

K con cabezal de plástico

Versión

-A Versionado de la A a la Z