

산업용 댐퍼 POWERSTOP

스레드 M20X1.5

▶ 시리즈



STANDARD ENERGY	HIGH ENERGY	ADJUSTABLE ENERGY
		
경제적으로	강력하게	조절 가능하도록

▶ 재료	스테인리스 스틸	▶ 바이오 오일(생분해성)	HEES
▶ 허용 온도 범위	-10 ... +70 [°C]	- H1 인증	예
▶ 최대 충돌각	2 [°]	- LABS 유연성	예
▶ 고정용 스톱퍼의 최대 힘	10 [kN]	▶ RoHS 적합성	- Reach 적합성
▶ 카운터 너트의 조임 토크		▶ 최대 절대 압력	
- 표준 에너지	20 [Nm]	- 표준 에너지	1 [bar]
- 고에너지	40 [Nm]	- 고에너지	10 [bar]
- Adjustable Energy	40 [Nm]	- Adjustable Energy	10 [bar]

▶ 기술 데이터

설계 구조	시리즈	스레드	스톱크 최대 [mm]	정용	충돌 속도		최대 에너지 흡수			보호장치	재설정			빠른 피로 회복	바깥		
					최소 [m/s]	최대 [m/s]	연속 작동 스톱크당 [J]	비상 정지 모드 시간당 [J/h]	스톱크당 [J]		힘 최소 [N]	최대 [N]	시간 최대 [s]				
STANDARD ENERGY	P	SE	20X15	N	15	H	0,1	1,2	41	90.000	41	D	7	15	0,3	D	x
						M	0,8	2,2	41	90.000	41	F	7	15	0,3	E	-
						S	1,8	3,5	41	90.000	41	A	7	15	0,3	S	x
						W	3,0	5,0	41	90.000	41	B	7	52	0,3	K	x
HIGH ENERGY	P	HE	20X15	N	15	H	0,1	1,2	80	90.000	150	D	16	26	0,3	D	x
						M	0,8	2,2	75	90.000	125	F	16	26	0,3	E	-
						S	1,8	3,5	70	90.000	100	A	16	26	0,3	S	x
						W	3,0	5,0	65	90.000	75	B	16	62	0,3	K	x
ADJUSTABLE ENERGY	P	AE	20X15	N	15	H	0,1	5,0	80	90.000	80	D	16	26	0,3	D	x
						M	0,8	2,2	75	90.000	125	F	16	26	0,3	E	-
						S	1,8	3,5	70	90.000	100	A	16	26	0,3	S	x
						W	3,0	5,0	65	90.000	75	B	16	62	0,3	K	x
HIGH ENERGY	P	HE	20X15	L	25	H	0,1	1,2	80	90.000	150	D	16	26	0,5	D	x
						M	0,8	2,2	75	90.000	125	F	16	26	0,5	E	-
						S	1,8	3,5	70	90.000	100	A	16	26	0,5	S	x
						W	3,0	5,0	65	90.000	75	A	16	26	0,5	K	x
ADJUSTABLE ENERGY	P	AE	20X15	L	25	H	0,1	5,0	80	90.000	80	D	16	26	0,5	D	x
						M	0,8	2,2	75	90.000	125	F	16	26	0,5	E	-
						S	1,8	3,5	70	90.000	100	A	16	26	0,5	S	x
						W	3,0	5,0	65	90.000	75	A	16	26	0,5	K	x

▶ 보호

보호장치 미포함 D -A	펠트 링 F -A	스트리퍼(NBR) A -A	벨로우즈(TPE) B -A
깨끗한 환경에서	먼지, 부스러기, ...	액체, 기름에 대하여, ...	

▶ 기술 도면

	헤드 짧은 피스톤 로드 미포함 N D -A	헤드 롱 피스톤 로드 미포함 N E -A	강철 헤드 포함 N S -A	플라스틱 헤드 포함 N K -A	벨로우즈 및 강철 헤드 포함 N B S -A	벨로우즈 및 플라스틱 헤드 포함 N B K -A
STANDARD ENERGY						
HIGH ENERGY						
ADJUSTABLE ENERGY						

	헤드 짧은 피스톤 로드 미포함 L D -A	헤드 롱 피스톤 로드 미포함 L E -A	강철 헤드 포함 L S -A	플라스틱 헤드 포함 L K -A
HIGH ENERGY				
ADJUSTABLE ENERGY				

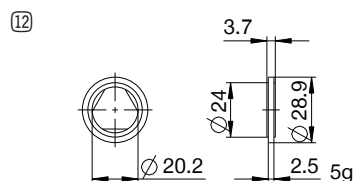
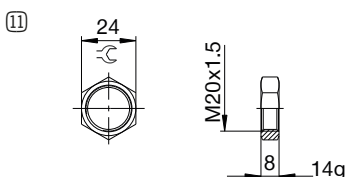
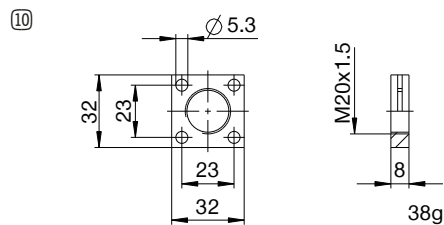
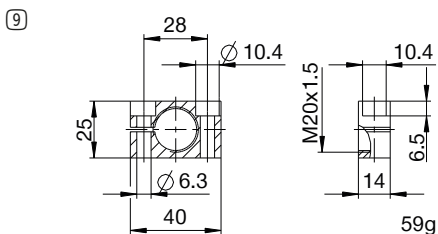
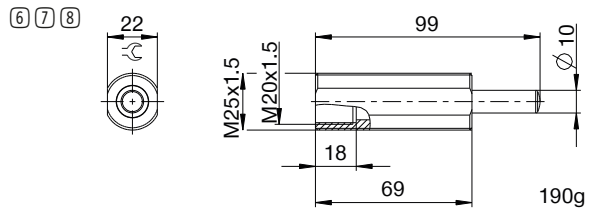
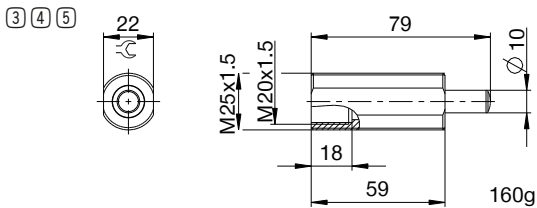
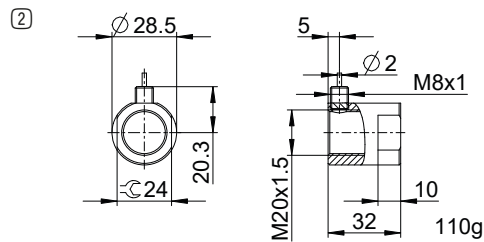
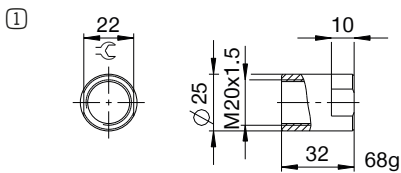


산업용 댐퍼 POWERSTOP

스레드 M20X1.5

▶ 액세서리

위치	주문번호	액세서리	주의
①	PAH20X15-A	정지 슬리브	1x PVM20X15-A 포함. 벨로스 장착 산업용 속압쇼바 제외.
②	PSH20X15-B	센서 정지 슬리브	1x PVM20X15 포함. 감지는 강철 또는 플라스틱 헤드가 장착된 산업용 속압쇼바를 통해서만 가능합니다. 벨로스 장착 산업용 속압쇼바 제외. 인덕티브 센서, PNP (NC), 2m PUR 케이블, IP67 보호 방식. 자세한 정보는 별도의 데이터 시트를 참조하십시오.
③	PBV20X15ND-A	일반 스트로크 측면 하중 어댑터 보호장치: 보호장치 미포함	최대 총돌 각도 30°. 산업용 속압쇼바와 조합하는 경우에만 보호 장치 및 헤드 없이 짧은 피스톤 로드를 사용할 수 있습니다. 측면 하중 어댑터의 외부 스레드에 적합한 카운터 너트 PVM25X15-A.
④	PBV20X15NF-A	일반 스트로크 측면 하중 어댑터 보호장치: 펠트 링(펠트)	최대 총돌 각도 30°. 산업용 속압쇼바와 조합하는 경우에만 보호 장치 및 헤드 없이 짧은 피스톤 로드를 사용할 수 있습니다. 측면 하중 어댑터의 외부 스레드에 적합한 카운터 너트 PVM25X15-A.
⑤	PBV20X15NA-A	일반 스트로크 측면 하중 어댑터 보호장치: 스트리퍼(NBR)	최대 총돌 각도 30°. 산업용 속압쇼바와 조합하는 경우에만 보호 장치 및 헤드 없이 짧은 피스톤 로드를 사용할 수 있습니다. 측면 하중 어댑터의 외부 스레드에 적합한 카운터 너트 PVM25X15-A.
⑥	PBV20X15LD-A	측면 하중 어댑터 롱 스트로크 보호: 보호장치 미포함	최대 총돌 각도 30°. 산업용 속압쇼바와 조합하는 경우에만 보호 장치 및 헤드 없이 짧은 피스톤 로드를 사용할 수 있습니다. 측면 하중 어댑터의 외부 스레드에 적합한 카운터 너트 PVM25X15-A.
⑦	PBV20X15LF-A	측면 하중 어댑터 롱 스트로크 보호: 펠트 링(펠트)	최대 총돌 각도 30°. 산업용 속압쇼바와 조합하는 경우에만 보호 장치 및 헤드 없이 짧은 피스톤 로드를 사용할 수 있습니다. 측면 하중 어댑터의 외부 스레드에 적합한 카운터 너트 PVM25X15-A.
⑧	PBV20X15LA-A	측면 하중 어댑터 롱 스트로크 보호: 스트리퍼(NBR)	최대 총돌 각도 30°. 산업용 속압쇼바와 조합하는 경우에만 보호 장치 및 헤드 없이 짧은 피스톤 로드를 사용할 수 있습니다. 측면 하중 어댑터의 외부 스레드에 적합한 카운터 너트 PVM25X15-A.
⑨	PKS20X15-A	클램핑 플랜지 직각 체결	최대 볼트 조임 토크 10 Nm.
⑩	PKP20X15-A	클램핑 플랜지 평행 체결	최대 볼트 조임 토크 5Nm.
⑪	PVM20X15-A	스테인리스 스틸 카운터 너트	산업용 속압쇼바 공급 범위에 포함됨.
⑫	PDD20X15-A	압력 챔버 실링	PVM20X15-A를 통한 권장 고정. 실링이 양면에 전체적으로 달아야 합니다.



▶ 명명법

P HE 20X15 L H A K -A

실계 구조

P 산업용 댐퍼 PowerStop

시리즈

ME Mini Energy

SE Standard Energy

HE High Energy

AE Adjustable Energy

나사선

20 스레디드 공칭 지름

X

15 스레드 피치(인수 10)

스트로크 버전

N 일반 스트로크

L 롱 스트로크

경도

H Hard(0.1 ~ 1.2m/s; Adjustable Energy: 0.1 ~ 5m/s)

M Medium(0.8 ~ 2.2m/s)

S Soft(1.8 ~ 3.5m/s)

W Supersoft(3 ~ 5m/s)

보호장치

D 보호장치 미포함

F 펠트 링

A 스트리퍼(NBR)

B 벨로우즈(TPE)

헤드

D 헤드 짧은 피스톤 로드 미포함

E 헤드 롱 피스톤 로드 미포함

S 강철 헤드 포함

K 플라스틱 헤드 포함

버전

-A A ~ Z 버전 지정