

INDUSTRIESTOSSDÄMPFER POWERSTOP

GEWINDE M25X1.5

► SERIEN

PowerStop®



► Material	Edelstahl	► Bio-Öl (biologisch abbaubar)	HEES
► Zulässiger Temperaturbereich	-10 ... +70 [°C]	- H1-zertifiziert	Ja
► Aufprallwinkel max.	2 [°]	- LABS-frei	Ja
► Kraft auf Festanschlag max.	17 [kN]	► RoHS-konform - REACH-konform	Ja
► Anzugsmoment Kontermutter		► Druck absolut max.	
- Standard Energy	30 [Nm]	- Standard Energy	1 [bar]
- High Energy	60 [Nm]	- High Energy	10 [bar]
- Adjustable Energy	60 [Nm]	- Adjustable Energy	10 [bar]

► TECHNISCHE DATEN

	Bauart	Serie	Gewinde	Hubvariante	Hub max. [mm]	Härtegrad	Energieaufnahme max.			Schutz	Rückstellung			Kopf Integrierter Festanschlag	Version			
							Aufprallgeschwindigkeit min. max. [m/s]	Dauerbetrieb pro Hub [J]	Notstopbetrieb pro Stunde [J/h]		pro Hub [J]	Kraft min. max. [N]	Zeit max. [s]					
STANDARD ENERGY	P	SE	25X15	N	25	H	0,1	1,2	105	120.000	105	D	11	26	0,4	D	x	-A
						M	0,8	2,2	105	120.000	105	F	11	26	0,4	E	-	
						S	1,8	3,5	105	120.000	105	A	11	26	0,4	S	x	
						W	3,0	5,0	105	120.000	105	B	11	95	0,4	K	x	
HIGH ENERGY	P	HE	25X15	N	25	H	0,1	1,2	230	120.000	400	D	26	45	0,4	D	x	-A
						M	0,8	2,2	210	120.000	330	F	26	45	0,4	E	-	
						S	1,8	3,5	190	120.000	260	A	26	45	0,4	S	x	
						W	3,0	5,0	170	120.000	190	B	26	115	0,4	K	x	
ADJUSTABLE ENERGY	P	AE	25X15	N	25	H	0,1	5,0	230	120.000	230	D	26	45	0,4	D	x	-A
						M						F	26	45	0,4	E	-	
						S						A	26	45	0,4	S	x	
						W						B	26	115	0,4	K	x	
HIGH ENERGY	P	HE	25X15	L	40	H	0,1	1,2	230	120.000	400	D	26	45	0,6	D	x	-A
						M	0,8	2,2	210	120.000	330	-				E	-	
						S	1,8	3,5	190	120.000	260	F	26	45	0,6	S	x	
						W	3,0	5,0	170	120.000	190	A	26	45	0,6	K	x	
ADJUSTABLE ENERGY	P	AE	25X15	L	40	H	0,1	5,0	230	120.000	230	D	26	45	0,6	D	x	-A
						M						F	26	45	0,6	E	-	
						S						-				S	x	
						W						A	26	45	0,6	K	x	

► SCHUTZ

ohne Schutz	Filzring	Abstreifer (NBR)	Faltenbalg (TPE)
D -A	F -A	A -A	B -A
bei sauberer Umgebung	gegen Staub, Späne, ...	gegen Flüssigkeit, Öl, ...	

► TECHNISCHE ZEICHNUNGEN

	ohne Kopf kurze Kolbenstange	ohne Kopf lange Kolbenstange	mit Stahlkopf	mit Kunststoffkopf	mit Faltenbalg und Stahlkopf	mit Faltenbalg und Kunststoffkopf
	N D -A	N E -A	N S -A	N K -A	N B S -A	N B K -A
STANDARD ENERGY	 132, 19, 30, 8, 4, 10, 25, 107, 260g	 140, 25, 8, 33, 107, 260g	 145, 25, 17, 23, 13, 107, 300g	 145, 25, 17, 23, 13, 107, 300g	 153.5, 25, 17, 31, 21.5, 94.5, 320g	 153.5, 25, 17, 31, 21.5, 94.5, 320g
HIGH ENERGY	 132, 19, 30, 8, 4, 10, 25, 107, 270g	 140, 25, 8, 33, 107, 270g	 145, 25, 17, 23, 13, 107, 310g	 145, 25, 17, 23, 13, 107, 310g	 153.5, 25, 17, 31, 21.5, 94.5, 330g	 153.5, 25, 17, 31, 21.5, 94.5, 330g
ADJUSTABLE ENERGY	 132, 19, 30, 8, 4, 10, 25, 107, 260g, 13, 18.6, 2.5, M4, 145	 153, 25, 8, 33, 107, 300g	 158, 25, 17, 23, 13, 107, 340g	 158, 25, 17, 23, 13, 107, 340g	 166.5, 25, 17, 31, 21.5, 94.5, 360g	 166.5, 25, 17, 31, 21.5, 94.5, 360g

	ohne Kopf kurze Kolbenstange	ohne Kopf lange Kolbenstange	mit Stahlkopf	mit Kunststoffkopf
	L D -A	L E -A	L S -A	L K -A
HIGH ENERGY	 182, 19, 30, 8, 4, 10, 40, 142, 360g	 190, 40, 8, 48, 142, 360g	 195, 40, 17, 23, 13, 142, 400g	 195, 40, 17, 23, 13, 142, 400g
ADJUSTABLE ENERGY	 182, 19, 30, 8, 4, 10, 40, 142, 360g, 13, 18.6, 2.5, M4, 195	 203, 40, 8, 48, 142, 390g	 208, 40, 17, 23, 13, 142, 430g	 208, 40, 17, 23, 13, 142, 430g



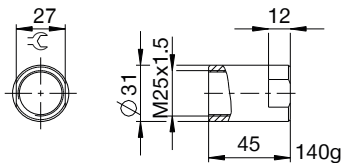
INDUSTRIESTOSSDÄMPFER POWERSTOP

GEWINDE M25X1.5

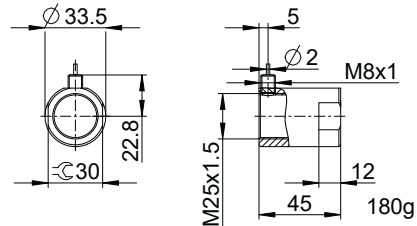
ZUBEHÖR

Pos.	Bestell-Nr.	Zubehör	Bemerkungen
①	PAH25X15-A	Anschlaghülse	Inklusive 1x PVM25X15-A. Industriestoßdämpfer mit Faltenbalg ausgenommen.
②	PSH25X15-B	Sensoranschlaghülse	Inklusive 1x PVM25X15-A. Abfrage ausschließlich über Industriestoßdämpfer mit Stahl- oder Kunststoffkopf möglich. Industriestoßdämpfer mit Faltenbalg ausgenommen. Induktiver Sensor, PNP (NC), PUR-Kabel 2 m, Schutzart IP67. Weiterführende Informationen siehe separates Datenblatt.
③	PBV25X15ND-A	Bolzenvorlagerung Normalhub Schutz: ohne Schutz	Aufprallwinkel max. 30°. Nur in Kombination mit Industriestoßdämpfer ohne Schutz und ohne Kopf kurze Kolbenstange einsetzbar. Kontermutter PVM33X15-A passend für Außengewinde der Bolzenvorlagerung.
④	PBV25X15NF-A	Bolzenvorlagerung Normalhub Schutz: Filzring (Filz)	Aufprallwinkel max. 30°. Nur in Kombination mit Industriestoßdämpfer ohne Schutz und ohne Kopf kurze Kolbenstange einsetzbar. Kontermutter PVM33X15-A passend für Außengewinde der Bolzenvorlagerung.
⑤	PBV25X15NA-A	Bolzenvorlagerung Normalhub Schutz: Abstreifer (NBR)	Aufprallwinkel max. 30°. Nur in Kombination mit Industriestoßdämpfer ohne Schutz und ohne Kopf kurze Kolbenstange einsetzbar. Kontermutter PVM33X15-A passend für Außengewinde der Bolzenvorlagerung.
⑥	PBV25X15LD-A	Bolzenvorlagerung Langhub Schutz: ohne Schutz	Aufprallwinkel max. 30°. Nur in Kombination mit Industriestoßdämpfer ohne Schutz und ohne Kopf kurze Kolbenstange einsetzbar. Kontermutter PVM33X15-A passend für Außengewinde der Bolzenvorlagerung.
⑦	PBV25X15LF-A	Bolzenvorlagerung Langhub Schutz: Filzring (Filz)	Aufprallwinkel max. 30°. Nur in Kombination mit Industriestoßdämpfer ohne Schutz und ohne Kopf kurze Kolbenstange einsetzbar. Kontermutter PVM33X15-A passend für Außengewinde der Bolzenvorlagerung.
⑧	PBV25X15LA-A	Bolzenvorlagerung Langhub Schutz: Abstreifer (NBR)	Aufprallwinkel max. 30°. Nur in Kombination mit Industriestoßdämpfer ohne Schutz und ohne Kopf kurze Kolbenstange einsetzbar. Kontermutter PVM33X15-A passend für Außengewinde der Bolzenvorlagerung.
⑨	PKS25X15-A	Klemmflansch orthogonal verschraubt	Anzugsmoment der Schrauben max. 22 Nm.
⑩	PKP25X15-A	Klemmflansch parallel verschraubt	Anzugsmoment der Schrauben max. 10 Nm.
⑪	PVM25X15-A	Kontermutter Edelstahl	Im Lieferumfang des Industriestoßdämpfers enthalten.
⑫	PDD25X15-A	Druckraumdichtung	Empfohlene Fixierung mit PVM25X15-A. Dichtung muss beidseitig vollflächig aufliegen.

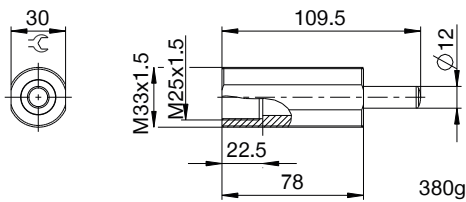
①



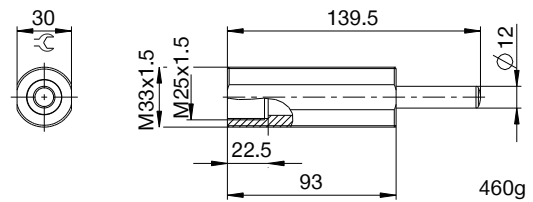
②



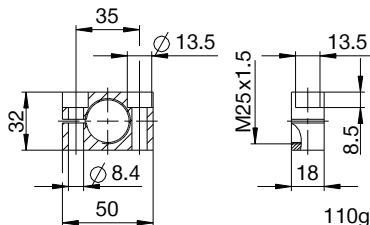
③ ④ ⑤



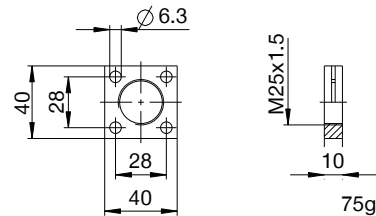
⑥ ⑦ ⑧



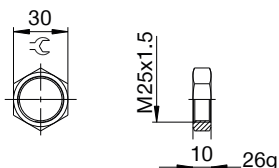
⑨



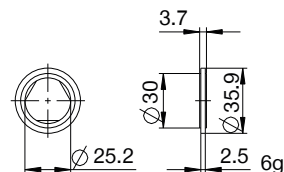
⑩



⑪



⑫



► NOMENKLATUR

P **HE** **25X15** **L** **H** **A** **K** **-A**

Bauart

P Industriestoßdämpfer PowerStop

Serie

ME Mini Energy

SE Standard Energy

HE High Energy

AE Adjustable Energy

Gewinde

25 Gewinde-Nenndurchmesser

X

15 Gewindesteigung (Faktor 10)

Hubvariante

N Normalhub

L Langhub

Härtegrad

H Hart (0,1 - 1,2 m/s; Adjustable Energy: 0,1 - 5 m/s)

M Medium (0,8 - 2,2 m/s)

S Soft (1,8 - 3,5 m/s)

W Supersoft (3 - 5 m/s)

Schutz

D ohne Schutz

F Filzring

A Abstreifer (NBR)

B Faltenbalg (TPE)

Kopf

D ohne Kopf kurze Kolbenstange

E ohne Kopf lange Kolbenstange

S mit Stahlkopf

K mit Kunststoffkopf

Version

-A Versionierung von A bis Z