

DECELERATORI IDRAULICI INDUSTRIALI POWERSTOP

FILETTO M25X1.5

► SERIE

PowerStop®



► Materiale	Acciaio inox	► Olio biologico (biodegradabile)	HEES
► Range di temperatura ammesso	-10 ... +70 [°C]	- Certificato H1	Si
► Angolo di impatto mass.	2 [°]	- Senza grasso silconico	Si
► Forza max. sulla battuta	17 [kN]	► Conforme a RoHS - Conforme a REACH	Si
► Coppia di serraggio controdatto		► Pressione assoluta max.	
- Standard Energy	30 [Nm]	- Standard Energy	1 [bar]
- High Energy	60 [Nm]	- High Energy	10 [bar]
- Adjustable Energy	60 [Nm]	- Adjustable Energy	10 [bar]

► DATI TECNICI

	Disegno	Serie	Filetto	Corsa mass. [mm]	Grado di durezza	Velocità di impatto			Assorbimento di energia mass.			Protezione	Ripristino			Testina Battuta fissa integrata	Versione	
						min.	mass.		Funzionamento continuo per corsa	Funzionamento emergenza per ora	Funzionamento emergenza per corsa		Forza min.	mass.	Tempo mass.			
			Variante della corsa			[m/s]	[m/s]		[J]	[J/h]	[J]		[N]	[N]	[s]			
STANDARD ENERGY	P	SE	25X15	N	25	H	0,1	1,2		105	120.000	105	D	11	26	0,4	D	x
						M	0,8	2,2		105	120.000	105	F	11	26	0,4	E	-
						S	1,8	3,5		105	120.000	105	A	11	26	0,4	S	x
						W	3,0	5,0		105	120.000	105	B	11	95	0,4	K	x
HIGH ENERGY	P	HE	25X15	N	25	H	0,1	1,2		230	120.000	400	D	26	45	0,4	D	x
						M	0,8	2,2		210	120.000	330	F	26	45	0,4	E	-
						S	1,8	3,5		190	120.000	260	A	26	45	0,4	S	x
						W	3,0	5,0		170	120.000	190	B	26	115	0,4	K	x
ADJUSTABLE ENERGY	P	AE	25X15	N	25	H	0,1	5,0		230	120.000	230	D	26	45	0,4	D	x
						M							F	26	45	0,4	E	-
						S							A	26	45	0,4	S	x
						W							B	26	115	0,4	K	x
HIGH ENERGY	P	HE	25X15	L	40	H	0,1	1,2		230	120.000	400	D	26	45	0,6	D	x
						M	0,8	2,2		210	120.000	330	F	26	45	0,6	E	-
						S	1,8	3,5		190	120.000	260	A	26	45	0,6	S	x
						W	3,0	5,0		170	120.000	190	B	26	45	0,6	K	x
ADJUSTABLE ENERGY	P	AE	25X15	L	40	H	0,1	5,0		230	120.000	230	D	26	45	0,6	D	x
						M							F	26	45	0,6	E	-
						S							A	26	45	0,6	S	x
						W							B	26	45	0,6	K	x

PROTEZIONE

Senza protezione	Anello di feltro	Raschiatore (NBR)	Guarnizione di tenuta a soffietto (TPE)
D -A	F -A	A -A	B -A
in un ambiente pulito	contro la polvere, trucioli, ...	contro il liquido, l'olio, ...	

DISEGNI TECNICI

	senza testina stelo corto	senza testina stelo lungo	con testina in acciaio	con testina in plastica	con guarnizione di tenuta a soffietto e testina in acciaio	con guarnizione di tenuta a soffietto e testina in plastica
	N D -A	N E -A	N S -A	N K -A	N B S -A	N B K -A
STANDARD ENERGY	 M25x1.5, 132, 19, 30, 8, 4, 10, 25, 107, 260g	 140, 25, 8, 33, 107, 260g	 145, 25, 17, 23, 13, 107, 300g	 145, 25, 17, 23, 13, 107, 300g	 153.5, 25, 17, 31, 21.5, 94.5, 320g	 153.5, 25, 17, 31, 21.5, 94.5, 320g
HIGH ENERGY	 M25x1.5, 132, 19, 30, 8, 4, 10, 25, 107, 270g	 140, 25, 8, 33, 107, 270g	 145, 25, 17, 23, 13, 107, 310g	 145, 25, 17, 23, 13, 107, 310g	 153.5, 25, 17, 31, 21.5, 94.5, 330g	 153.5, 25, 17, 31, 21.5, 94.5, 330g
ADJUSTABLE ENERGY	 M25x1.5, 18.6, 145, 2.5, 19, 30, 8, 4, 10, 25, 13, 107, 300g	 153, 25, 8, 33, 107, 300g	 158, 25, 17, 23, 13, 107, 340g	 158, 25, 17, 23, 13, 107, 340g	 166.5, 25, 17, 31, 21.5, 94.5, 360g	 166.5, 25, 17, 31, 21.5, 94.5, 360g

	senza testina stelo corto	senza testina stelo lungo	con testina in acciaio	con testina in plastica
	L D -A	L E -A	L S -A	L K -A
HIGH ENERGY	 M25x1.5, 182, 19, 30, 8, 4, 10, 40, 142, 360g	 190, 40, 8, 48, 142, 360g	 195, 40, 17, 23, 13, 142, 400g	 195, 40, 17, 23, 13, 142, 400g
ADJUSTABLE ENERGY	 M25x1.5, 18.6, 195, 2.5, 19, 30, 8, 4, 10, 40, 13, 142, 390g	 203, 40, 8, 48, 142, 390g	 208, 40, 17, 23, 13, 142, 430g	 208, 40, 17, 23, 13, 142, 430g

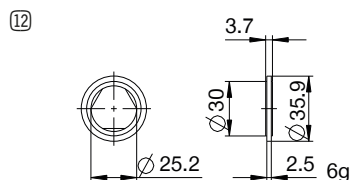
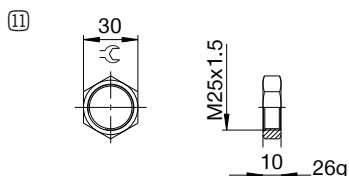
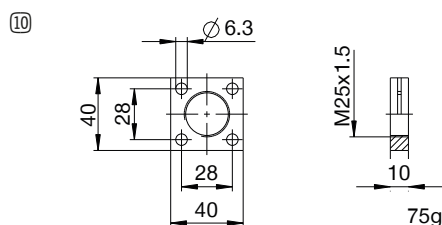
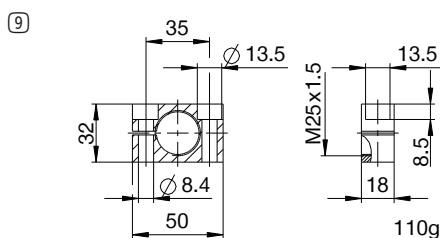
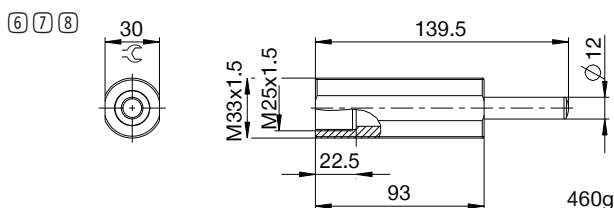
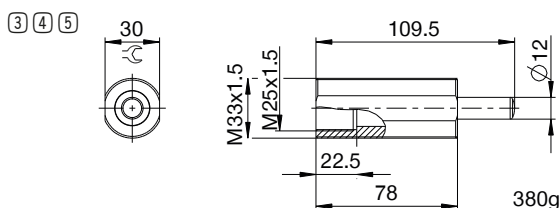
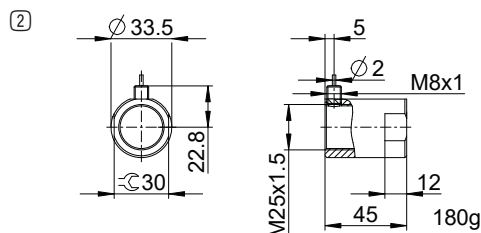
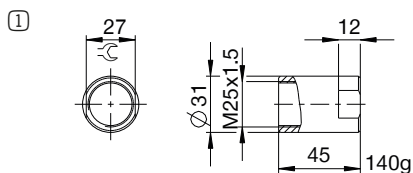


DECELERATORI IDRAULICI INDUSTRIALI POWERSTOP

FILETTO M25X1.5

ACCESSORI

Pos.	Numero d'ordine	Accessori	Annotazioni
①	PAH25X15-A	Battuta d'arresto	Incluso 1x PVM25X15-A. Ad esclusione del deceleratore idraulico industriale con soffiutto.
②	PSH25X15-B	Manicotto di arresto del sensore	Incluso 1x PVM25X15-A. Rilevamento possibile esclusivamente tramite deceleratore idraulico industriale con testina in acciaio o in plastica. Tranne deceleratore idraulico industriale con soffiutto. Sensore induttivo, PNP (NC), cavo PUR 2 m, grado di protezione IP67. Per ulteriori informazioni consultare la scheda dati separata.
③	PBV25X15ND-A	Avanzamento dei bulloni corsa normale Protezione: Senza protezione	Angolo di impatto max. 30°. Possibilità d'uso di uno stelo del pistone corto solo in combinazione con deceleratore idraulico industriale senza protezione e senza testina. Controdado PVM33X15-A adatto al filetto esterno del deceleratore.
④	PBV25X15NF-A	Avanzamento dei bulloni corsa normale Protezione: Anello di feltro (feltro)	Angolo di impatto max. 30°. Possibilità d'uso di uno stelo del pistone corto solo in combinazione con deceleratore idraulico industriale senza protezione e senza testina. Controdado PVM33X15-A adatto al filetto esterno del deceleratore.
⑤	PBV25X15NA-A	Avanzamento dei bulloni corsa normale Protezione: Raschiatore (NBR)	Angolo di impatto max. 30°. Possibilità d'uso di uno stelo del pistone corto solo in combinazione con deceleratore idraulico industriale senza protezione e senza testina. Controdado PVM33X15-A adatto al filetto esterno del deceleratore.
⑥	PBV25X15LD-A	Avanzamento dei bulloni corsa lunga Protezione: Senza protezione	Angolo di impatto max. 30°. Possibilità d'uso di uno stelo del pistone corto solo in combinazione con deceleratore idraulico industriale senza protezione e senza testina. Controdado PVM33X15-A adatto al filetto esterno del deceleratore.
⑦	PBV25X15LF-A	Avanzamento dei bulloni corsa lunga Protezione: Anello di feltro (feltro)	Angolo di impatto max. 30°. Possibilità d'uso di uno stelo del pistone corto solo in combinazione con deceleratore idraulico industriale senza protezione e senza testina. Controdado PVM33X15-A adatto al filetto esterno del deceleratore.
⑧	PBV25X15LA-A	Avanzamento dei bulloni corsa lunga Protezione: Raschiatore (NBR)	Angolo di impatto max. 30°. Possibilità d'uso di uno stelo del pistone corto solo in combinazione con deceleratore idraulico industriale senza protezione e senza testina. Controdado PVM33X15-A adatto al filetto esterno del deceleratore.
⑨	PKS25X15-A	Flangia di bloccaggio avvitata in modo ortogonale	Coppia di serraggio della vite max. 22 Nm.
⑩	PKP25X15-A	Flangia di bloccaggio avvitata in modo parallelo	Coppia di serraggio della vite max. 10 Nm.
⑪	PVM25X15-A	Controdado in acciaio inox	Contenuto nella fornitura del deceleratore idraulico industriale.
⑫	PDD25X15-A	Tenuta della camera di pressione	Fissaggio consigliato con PVM25X15-A. La guarnizione deve essere applicata in modo completo da entrambi i lati.



NOMENCLATURA

P HE 25X15 L H A K -A

Disegno

P Deceleratori idraulici industriali PowerStop

Serie

ME Mini Energy

SE Standard Energy

HE High Energy

AE Adjustable Energy

filetto

25 Diametro nominale filetto

X

15 Passo del filettato (fattore 10)

Variante della corsa

N Corsa normale

L Corsa lunga

Grado di durezza

H Hard (0,1 - 1,2 m/s; Adjustable Energy: 0,1 - 5 m/s)

M Medium (0,8 - 2,2 m/s)

S Soft (1,8 - 3,5 m/s)

W Supersoft (3 - 5 m/s)

Protezione

D Senza protezione

F Anello di feltro

A Raschiatore (NBR)

B Guarnizione di tenuta a soffiato (TPE)

Testina

D senza testina stelo corto

E senza testina stelo lungo

S con testina in acciaio

K con testina in plastica

Versione

-A Versioni dalla A alla Z