

AMORTISSEURS INDUSTRIELS POWERSTOP

FILETAGE M27X3

► SÉRIES

PowerStop®

STANDARD ENERGY	HIGH ENERGY	ADJUSTABLE ENERGY
		
L'application économique	L'application performante	La version réglable

► Matériau	Inox	► Huile bio (biodégradable)	HEES
► Plage de température admissible	-10 ... +70 [°C]	- Certifié H1	Oui
► Angle d'impact max.	2 [°]	- Sans silicone	Oui
► Force sur la butée fixe max.	17 [kN]	► Conforme à la directive RoHS	- Conforme au règlement REACH
► Couple de serrage contre-écrou		► Pression absolue max.	
- Standard Energy	30 [Nm]	- Standard Energy	1 [bar]
- High Energy	60 [Nm]	- High Energy	10 [bar]
- Adjustable Energy	60 [Nm]	- Adjustable Energy	10 [bar]

► CARACTÉRISTIQUES TECHNIQUES

	Modèle	Série	Filetage	Modèle de course	Course max. [mm]	Degré de dureté	Vitesse d'impact			Absorption d'énergie max.			Protection	Retour en position initiale			Tête	Butée intégré	Version	
							min.	max.	Fonctionnement continu par course	Mode arrêt d'urgence par course	Force min.	Force max.		Temps max.						
							[m/s]	[m/s]	[J]	[J/h]	[J]		[N]	[N]	[s]					
STANDARD ENERGY	P	SE	27X30	N	25	H	0,1	1,2	105	120.000	105	D	11	26	0,4	D	x	-A		
						M	0,8	2,2	105	120.000	105	-				E	-			
						S	1,8	3,5	105	120.000	105	F	11	26	0,4	-	S		x	
						W	3,0	5,0	105	120.000	105	A	11	26	0,4	-	K		x	
HIGH ENERGY	P	HE	27X30	N	25	H	0,1	1,2	230	120.000	400	D	26	45	0,4	D	x	-A		
						M	0,8	2,2	210	120.000	330	-				E	-			
						S	1,8	3,5	190	120.000	260	F	26	45	0,4	-	S		x	
						W	3,0	5,0	170	120.000	190	A	26	45	0,4	-	K		x	
ADJUSTABLE ENERGY	P	AE	27X30	N	25	H	0,1	5,0	230	120.000	230	D	26	45	0,4	D	x	-A		
						M											E		-	
						S											-		S	x
						W											-		K	x
HIGH ENERGY	P	HE	27X30	L	40	H	0,1	1,2	230	120.000	400	D	26	45	0,6	D	x	-A		
						M	0,8	2,2	210	120.000	330	-				E	-			
						S	1,8	3,5	190	120.000	260	F	26	45	0,6	-	S		x	
						W	3,0	5,0	170	120.000	190	A	26	45	0,6	-	K		x	
ADJUSTABLE ENERGY	P	AE	27X30	L	40	H	0,1	5,0	230	120.000	230	D	26	45	0,6	D	x	-A		
						M											E		-	
						S											-		S	x
						W											-		K	x

PROTECTION

Sans protection	Anneau en feutre	Racleur (NBR)
D -A	F -A	A -A
dans un environnement propre	contre la poussière, les copeaux, ...	contre les liquides, l'huile, ...

DESSINS TECHNIQUES

	Sans tête tige courte	Sans tête tige longue	Avec tête en acier	Avec tête en plastique
	N D -A	N E -A	N S -A	N K -A
STANDARD ENERGY				
HIGH ENERGY				
ADJUSTABLE ENERGY				

	Sans tête tige courte	Sans tête tige longue	Avec tête en acier	Avec tête en plastique
	L D -A	L E -A	L S -A	L K -A
HIGH ENERGY				
ADJUSTABLE ENERGY				

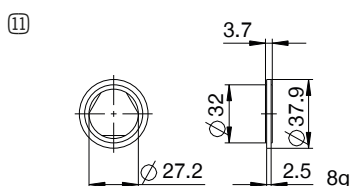
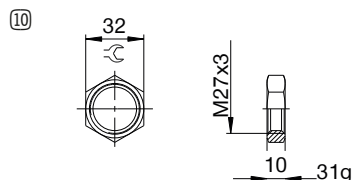
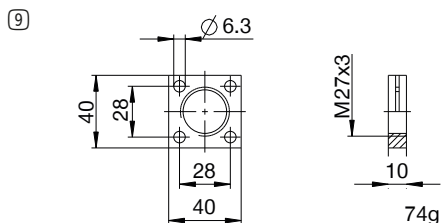
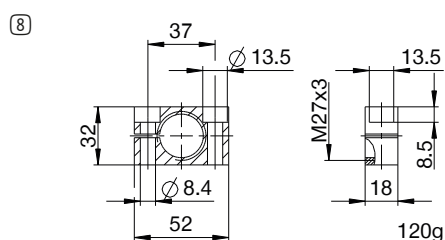
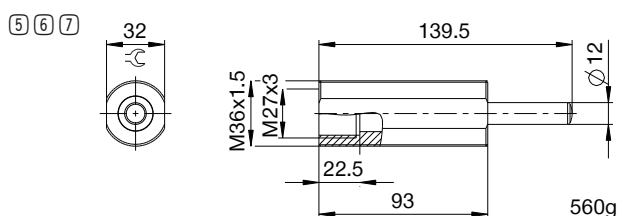
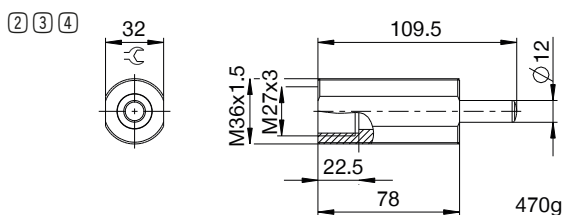
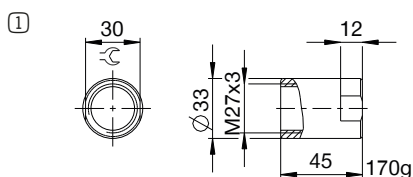


AMORTISSEURS INDUSTRIELS POWERSTOP

FILETAGE M27X3

▶ ACCESSOIRES

Pos.	N° de commande	Accessoires	Remarques
①	PAH27X30-A	Douille de butée	Avec 1x PVM27X30-A. Amortisseur industriel avec soufflet exclu.
②	PBV27X30ND-A	Élément de précharge articulé course normale Protection : Sans protection	Angle d'impact max. 30°. Utilisable uniquement en combinaison avec un amortisseur industriel sans protection et sans tête à tige de piston courte. Contre-écrou PVM36X15-A adapté au filetage externe de l'élément de précharge articulé.
③	PBV27X30NF-A	Élément de précharge articulé course normale Protection : anneau en feutre (feutre)	Angle d'impact max. 30°. Utilisable uniquement en combinaison avec un amortisseur industriel sans protection et sans tête à tige de piston courte. Contre-écrou PVM36X15-A adapté au filetage externe de l'élément de précharge articulé.
④	PBV27X30NA-A	Élément de précharge articulé course normale Protection : racleur (NBR)	Angle d'impact max. 30°. Utilisable uniquement en combinaison avec un amortisseur industriel sans protection et sans tête à tige de piston courte. Contre-écrou PVM36X15-A adapté au filetage externe de l'élément de précharge articulé.
⑤	PBV27X30LD-A	Élément de précharge articulé en course longue Protection : Sans protection	Angle d'impact max. 30°. Utilisable uniquement en combinaison avec un amortisseur industriel sans protection et sans tête à tige de piston courte. Contre-écrou PVM36X15-A adapté au filetage externe de l'élément de précharge articulé.
⑥	PBV27X30LF-A	Élément de précharge articulé en course longue Protection : anneau en feutre (feutre)	Angle d'impact max. 30°. Utilisable uniquement en combinaison avec un amortisseur industriel sans protection et sans tête à tige de piston courte. Contre-écrou PVM36X15-A adapté au filetage externe de l'élément de précharge articulé.
⑦	PBV27X30LA-A	Élément de précharge articulé en course longue Protection : racleur (NBR)	Angle d'impact max. 30°. Utilisable uniquement en combinaison avec un amortisseur industriel sans protection et sans tête à tige de piston courte. Contre-écrou PVM36X15-A adapté au filetage externe de l'élément de précharge articulé.
⑧	PKS27X30-A	Bride de serrage à vissage orthogonal	Couple de serrage des vis 22 Nm max.
⑨	PKP27X30-A	Bride de serrage à vissage parallèle	Couple de serrage des vis 10 Nm max.
⑩	PVM27X30-A	Contre-écrou acier inoxydable	Contenu dans la livraison de l'amortisseur industriel.
⑪	PDD27X30-A	Joint de chambre de pression	Sur demande. Fixation recommandée avec PVM27X30-A. Le joint doit reposer sur toute sa surface, des deux côtés.



NOMENCLATURE

P HE 27X3 L H A K -A

Modèle

P Amortisseurs industriels PowerStop

Série

ME Mini Energy

SE Standard Energy

HE High Energy

AE Adjustable Energy

Filetage

27 Diamètre nominal de filetage

X

30 Pas de filetage (facteur 10)

Modèle de course

N Course normale

L Course longue

Degré de dureté

H Hard (0,1 - 1,2 m/s ; Adjustable Energy : 0,1 - 5 m/s)

M Medium (0,8 - 2,2 m/s)

S Soft (1,8 - 3,5 m/s)

W Supersoft (3 - 5 m/s)

Protection

D Sans protection

F Anneau en feutre

A Racleur (NBR)

B Soufflet (TPE)

Tête

D Sans tête tige courte

E Sans tête tige longue

S Avec tête en acier

K Avec tête en plastique

Version

-A Versionnement de A à Z