

工业缓冲器 POWERSTOP

M27X3 螺纹

系列

PowerStop®



▶ 材质	不锈钢	▶ 生物油(可生物降解)	HEES	
▶ 允许温度范围	-10 ... +70 [°C]	- H1 认证	是	
▶ 撞击时最大角度	2 [°]	- 不含 LABS 物质	是	
▶ 作用于固定挡块的最大力	17 [kN]	▶ RoHS 标准	- REACH 标准	是
▶ 锁紧螺母拧紧力矩		▶ 最大绝对压力		
- 常规	30 [Nm]	- 常规	1 [bar]	
- 高能	60 [Nm]	- 高能	10 [bar]	
- Adjustable Energy	60 [Nm]	- Adjustable Energy	10 [bar]	

技术数据

设计	系列	螺纹	行程款式	行程 最大 [mm]	硬度	碰撞速度		最大能量吸收			防护装置	复位			端头 集成式固定止 动器	版本						
						最小 [m/s]	最大 [m/s]	连续运行 每冲程 [J]	急停操作 每小时 [J/h]	每冲程 [J]		力 最小 [N]	最大 [N]	时间 最大 [s]								
STANDARD ENERGY	P	SE	27X30	N	25	H	0,1	1,2	105	120.000	105	D	11	26	0,4	D	x					
							M	0,8	2,2	105	120.000		105	-	-			-	-A			
							S	1,8	3,5	105	120.000		105	F	11			26		0,4	-	-
							W	3,0	5,0	105	120.000		105	A	11			26		0,4	S	x
HIGH ENERGY	P	HE	27X30	N	25	H	0,1	1,2	230	120.000	400	D	26	45	0,4	D	x					
							M	0,8	2,2	210	120.000		330	-	-			-	-A			
							S	1,8	3,5	190	120.000		260	F	26			45		0,4	-	-
							W	3,0	5,0	170	120.000		190	A	26			45		0,4	S	x
ADJUSTABLE ENERGY	P	AE	27X30	N	25	H	0,1	5,0	230	120.000	230	D	26	45	0,4	D	x					
							M	0,8	2,2	210	120.000		330	-	-			-	-A			
							S	1,8	3,5	190	120.000		260	F	26			45		0,4	-	-
							W	3,0	5,0	170	120.000		190	A	26			45		0,4	S	x
HIGH ENERGY	P	HE	27X30	L	40	H	0,1	1,2	230	120.000	400	D	26	45	0,6	D	x					
							M	0,8	2,2	210	120.000		330	-	-			-	-A			
							S	1,8	3,5	190	120.000		260	F	26			45		0,6	-	-
							W	3,0	5,0	170	120.000		190	A	26			45		0,6	S	x
ADJUSTABLE ENERGY	P	AE	27X30	L	40	H	0,1	5,0	230	120.000	230	D	26	45	0,6	D	x					
							M	0,8	2,2	210	120.000		330	-	-			-	-A			
							S	1,8	3,5	190	120.000		260	F	26			45		0,6	-	-
							W	3,0	5,0	170	120.000		190	A	26			45		0,6	S	x

▶ 保护

无防护装置 D -A	粘垫圈 F -A	刮擦器 (NBR) A -A
干净的环境中	防尘, 刨花, ...	对液体, 油, ...

▶ 技术图纸

	无机头, 短活塞杆 N D -A	无机头, 长活塞杆 N E -A	带钢制端头 N S -A	带塑料端头 N K -A
STANDARD ENERGY				
HIGH ENERGY				
ADJUSTABLE ENERGY				

	无机头, 短活塞杆 L D -A	无机头, 长活塞杆 L E -A	带钢制端头 L S -A	带塑料端头 L K -A
HIGH ENERGY				
ADJUSTABLE ENERGY				

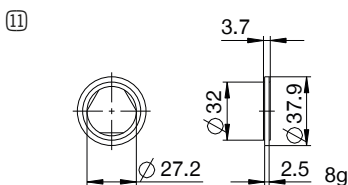
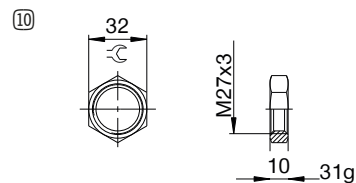
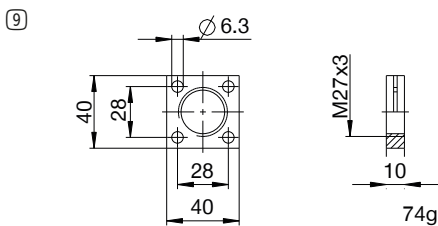
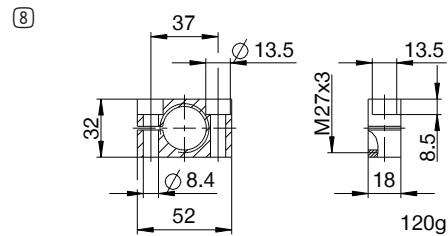
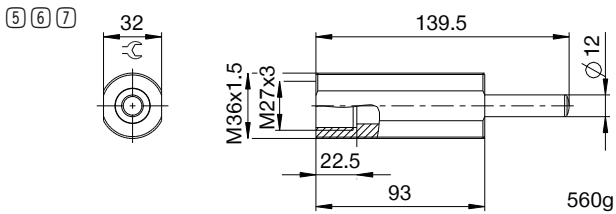
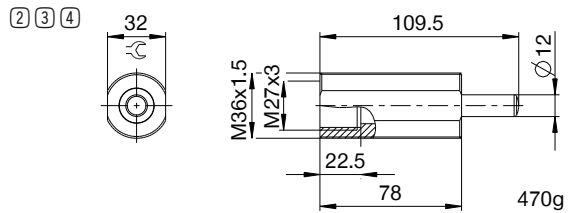
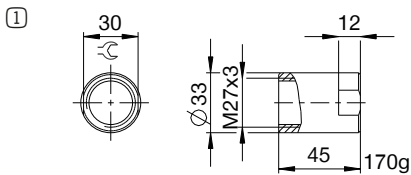


工业缓冲器 POWERSTOP

M27X3 螺纹

配件

行	订购编号	配件	注释
①	PAH27X30-A	挡停环	包括 1x PVM27X30-A。带波纹管的工业缓冲器除外。
②	PBV27X30ND-A	标准行程螺栓预支护 防护装置: 无防护装置	最大碰撞角 30°。仅与无保护和无端头的工业缓冲器相结合, 可以使用短活塞杆。锁紧螺母 PVM36X15-A, 适用于螺栓预支护外螺纹。
③	PBV27X30NF-A	标准行程螺栓预支护 防护装置: 毡垫圈 (Filz)	最大碰撞角 30°。仅与无保护和无端头的工业缓冲器相结合, 可以使用短活塞杆。锁紧螺母 PVM36X15-A, 适用于螺栓预支护外螺纹。
④	PBV27X30NA-A	标准行程螺栓预支护 防护装置: 刮擦器 (NBR)	最大碰撞角 30°。仅与无保护和无端头的工业缓冲器相结合, 可以使用短活塞杆。锁紧螺母 PVM36X15-A, 适用于螺栓预支护外螺纹。
⑤	PBV27X30LD-A	长行程螺栓预支护 防护装置: 无防护装置	最大碰撞角 30°。仅与无保护和无端头的工业缓冲器相结合, 可以使用短活塞杆。锁紧螺母 PVM36X15-A, 适用于螺栓预支护外螺纹。
⑥	PBV27X30LF-A	长行程螺栓预支护 防护装置: 毡垫圈 (Filz)	最大碰撞角 30°。仅与无保护和无端头的工业缓冲器相结合, 可以使用短活塞杆。锁紧螺母 PVM36X15-A, 适用于螺栓预支护外螺纹。
⑦	PBV27X30LA-A	长行程螺栓预支护 防护装置: 刮擦器 (NBR)	最大碰撞角 30°。仅与无保护和无端头的工业缓冲器相结合, 可以使用短活塞杆。锁紧螺母 PVM36X15-A, 适用于螺栓预支护外螺纹。
⑧	PKS27X30-A	夹紧法兰正交旋装	螺栓拧紧力矩最大 22 Nm。
⑨	PKP27X30-A	夹紧法兰平行旋装	螺栓拧紧力矩最大 10 Nm。
⑩	PVM27X30-A	不锈钢锁销	包含在工业缓冲器供货范围内。
⑪	PDD27X30-A	压力腔室的密封	根据要求提供。建议使用 PVM27x30-A 固定。密封件两面必须完全贴合。



术语汇编

P HE 27X3 L H A K -A

设计

P 工业缓冲器 PowerStop

系列

ME Mini Energy

SE Standard Energy

HE High Energy

AE Adjustable Energy

螺纹

27 螺纹额定直径

X

30 螺距(系数 10)

行程款式

N 标准行程

L 长行程

硬度

H Hard (0.1 - 1.2 m/s; Adjustable Energy: 0.1 - 5 m/s)

M Medium (0.8 - 2.2 m/s)

S Soft (1.8 - 3.5 m/s)

W Supersoft (3 - 5 m/s)

防护装置

D 无防护装置

F 毡垫圈

A 刮擦器 (NBR)

B 波纹管 (TPE)

端头

D 无机头, 短活塞杆

E 无机头, 长活塞杆

S 带钢制端头

K 带塑料端头

版本

-A 版本处理从 A 到 Z