

AMORTISSEURS INDUSTRIELS POWERSTOP

FILETAGE M33X1.5

► SÉRIES

PowerStop®

STANDARD ENERGY	HIGH ENERGY	ADJUSTABLE ENERGY
		
L'application économique	L'application performante	La version réglable

► Matériau	Inox	► Huile bio (biodégradable)	HEES
► Plage de température admissible	-10 ... +70 [°C]	- Certifié H1	Oui
► Angle d'impact max.	2 [°]	- Sans silicone	Oui
► Force sur la butée fixe max.	30 [kN]	► Conforme à la directive RoHS	Oui
► Couple de serrage contre-écrou		- Conforme au règlement REACH	
- Standard Energy	60 [Nm]	► Pression absolue max.	
- High Energy	80 [Nm]	- Standard Energy	1 [bar]
- Adjustable Energy	80 [Nm]	- High Energy	10 [bar]
		- Adjustable Energy	10 [bar]

► CARACTÉRISTIQUES TECHNIQUES

	Modèle	Série	Filetage	Modèle de course	Course max. [mm]	Degré de dureté	Vitesse d'impact			Absorption d'énergie max.			Retour en position initiale			Tête	Butée intégrée	Version
							min.	max.	Fonctionnement continu par course	Mode arrêt d'urgence par heure	par course	Protection	Force		Temps			
													[m/s]	[m/s]				
STANDARD ENERGY	P	SE	33X15	N	30	H	0,1	1,2	185	140.000	185	D	15	35	0,4	D	x	-A
						M	0,8	2,2	185	140.000	185	F	15	35	0,4	E	-	
						S	1,8	3,5	185	140.000	185	A	15	35	0,4	S	x	
						W	3,0	5,0	185	140.000	185	B	15	230	0,4	K	x	
HIGH ENERGY	P	HE	33X15	N	30	H	0,1	1,2	400	140.000	800	D	40	65	0,4	D	x	-A
						M	0,8	2,2	360	140.000	650	F	40	65	0,4	E	-	
						S	1,8	3,5	320	140.000	500	A	40	65	0,4	S	x	
						W	3,0	5,0	280	140.000	350	B	40	260	0,4	K	x	
ADJUSTABLE ENERGY	P	AE	33X15	N	30	H	0,1	5,0	400	140.000	400	D	40	65	0,4	D	x	-A
						M						F	40	65	0,4	E	-	
						S						A	40	65	0,4	S	x	
						W						B	40	260	0,4	K	x	
HIGH ENERGY	P	HE	33X15	L	50	H	0,1	1,2	400	140.000	800	D	40	65	0,8	D	x	-A
						M	0,8	2,2	360	140.000	650	F	40	65	0,8	E	-	
						S	1,8	3,5	320	140.000	500	A	40	65	0,8	S	x	
						W	3,0	5,0	280	140.000	350	A	40	65	0,8	K	x	
ADJUSTABLE ENERGY	P	AE	33X15	L	50	H	0,1	5,0	400	140.000	400	D	40	65	0,8	D	x	-A
						M						F	40	65	0,8	E	-	
						S						A	40	65	0,8	S	x	
						W						A	40	65	0,8	K	x	

PROTECTION

Sans protection	Anneau en feutre	Racleur (NBR)	Soufflet (TPE)
D -A	F -A	A -A	B -A
dans un environnement propre	contre la poussière, les copeaux, ...	contre les liquides, l'huile, ...	

DESSINS TECHNIQUES

	Sans tête tige courte	Sans tête tige longue	Avec tête en acier	Avec tête en plastique	Avec soufflet et tête en acier	Avec soufflet et tête en plastique
	N D -A	N E -A	N S -A	N K -A	N B S -A	N B K -A
STANDARD ENERGY	 155, 125, 570g	 165, 125, 580g	 170, 125, 640g	 170, 125, 640g	 181, 110.5, 700g	 181, 110.5, 700g
HIGH ENERGY	 156, 126, 590g	 166, 126, 600g	 171, 126, 660g	 171, 126, 660g	 182, 111.5, 720g	 182, 111.5, 720g
ADJUSTABLE ENERGY	 173, 126, 640g	 183, 126, 640g	 188, 126, 710g	 188, 126, 710g	 199, 111.5, 770g	 199, 111.5, 770g

	Sans tête tige courte	Sans tête tige longue	Avec tête en acier	Avec tête en plastique
	L D -A	L E -A	L S -A	L K -A
HIGH ENERGY	 221, 171, 790g	 231, 171, 800g	 236, 171, 860g	 236, 171, 860g
ADJUSTABLE ENERGY	 238, 171, 850g	 248, 171, 860g	 253, 171, 920g	 253, 171, 920g

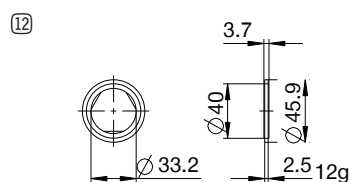
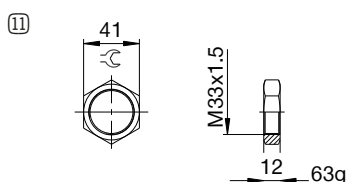
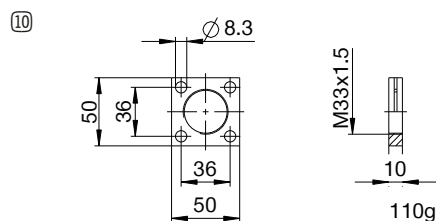
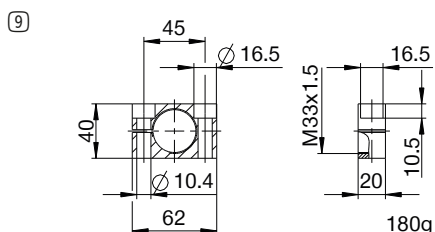
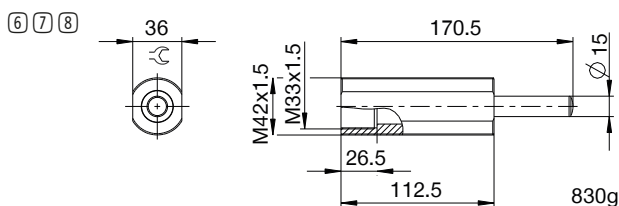
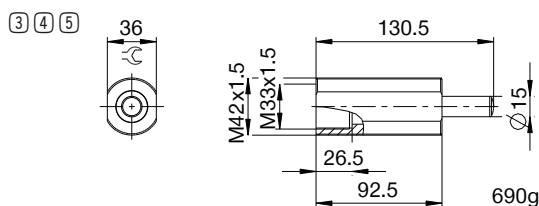
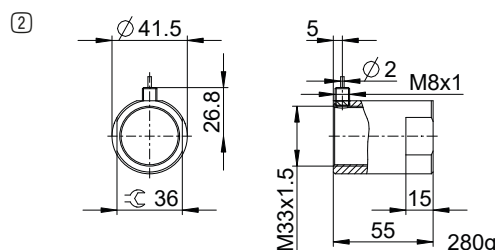
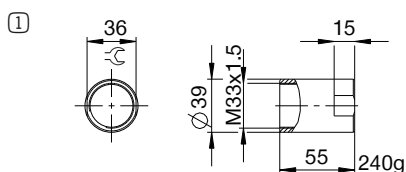


AMORTISSEURS INDUSTRIELS POWERSTOP

FILETAGE M33X1.5

▶ ACCESSOIRES

Pos.	N° de commande	Accessoires	Remarques
①	PAH33X15-A	Douille de butée	Avec 1x PVM33X15-A. Amortisseur industriel avec soufflet exclu.
②	PSH33X15-B	Manchon d'arrêt du capteur	Avec 1x PVM33X15-A. Détection possible exclusivement avec des amortisseurs industriels avec tête en acier ou en plastique. Amortisseur industriel avec soufflet exclu. Capteur inductif, PNP (NC), câble PUR 2 m, indice de protection IP67. Pour plus d'informations, voir fiche technique séparée.
③	PBV33X15ND-A	Élément de précharge articulé course normale Protection : Sans protection	Angle d'impact max. 30°. Utilisable uniquement en combinaison avec un amortisseur industriel sans protection et sans tête à tige de piston courte. Contre-écrou PVM42X15-A adapté au filetage externe de l'élément de précharge articulé.
④	PBV33X15NF-A	Élément de précharge articulé course normale Protection : anneau en feutre (feutre)	Angle d'impact max. 30°. Utilisable uniquement en combinaison avec un amortisseur industriel sans protection et sans tête à tige de piston courte. Contre-écrou PVM42X15-A adapté au filetage externe de l'élément de précharge articulé.
⑤	PBV33X15NA-A	Élément de précharge articulé course normale Protection : racleur (NBR)	Angle d'impact max. 30°. Utilisable uniquement en combinaison avec un amortisseur industriel sans protection et sans tête à tige de piston courte. Contre-écrou PVM42X15-A adapté au filetage externe de l'élément de précharge articulé.
⑥	PBV33X15LD-A	Élément de précharge articulé en course longue Protection : Sans protection	Angle d'impact max. 30°. Utilisable uniquement en combinaison avec un amortisseur industriel sans protection et sans tête à tige de piston courte. Contre-écrou PVM42X15-A adapté au filetage externe de l'élément de précharge articulé.
⑦	PBV33X15LF-A	Élément de précharge articulé en course longue Protection : anneau en feutre (feutre)	Angle d'impact max. 30°. Utilisable uniquement en combinaison avec un amortisseur industriel sans protection et sans tête à tige de piston courte. Contre-écrou PVM42X15-A adapté au filetage externe de l'élément de précharge articulé.
⑧	PBV33X15LA-A	Élément de précharge articulé en course longue Protection : racleur (NBR)	Angle d'impact max. 30°. Utilisable uniquement en combinaison avec un amortisseur industriel sans protection et sans tête à tige de piston courte. Contre-écrou PVM42X15-A adapté au filetage externe de l'élément de précharge articulé.
⑨	PKS33X15-A	Bride de serrage à vissage orthogonal	Couple de serrage des vis 45 Nm max.
⑩	PKP33X15-A	Bride de serrage à vissage parallèle	Couple de serrage des vis 22 Nm max.
⑪	PVM33X15-A	Contre-écrou acier inoxydable	Contenu dans la livraison de l'amortisseur industriel.
⑫	PDD33X15-A	Joint de chambre de pression	Fixation recommandée avec PVM33X15-A. Le joint doit reposer sur toute sa surface, des deux côtés.



NOMENCLATURE

P HE 33X15 L H A K -A

Modèle

P Amortisseurs industriels PowerStop

Série

ME Mini Energy

SE Standard Energy

HE High Energy

AE Adjustable Energy

Filetage

33 Diamètre nominal de filetage

X

15 Pas de filetage (facteur 10)

Modèle de course

N Course normale

L Course longue

Degré de dureté

H Hard (0,1 - 1,2 m/s ; Adjustable Energy : 0,1 - 5 m/s)

M Medium (0,8 - 2,2 m/s)

S Soft (1,8 - 3,5 m/s)

W Supersoft (3 - 5 m/s)

Protection

D Sans protection

F Anneau en feutre

A Racleur (NBR)

B Soufflet (TPE)

Tête

D Sans tête tige courte

E Sans tête tige longue

S Avec tête en acier

K Avec tête en plastique

Version

-A Versionnement de A à Z