

# PRIEMYSELNÉ TLMIČE POWERSTOP

## ZÁVIT M36X1.5

### ► SÉRIE

PowerStop®

STANDARD ENERGY	HIGH ENERGY	ADJUSTABLE ENERGY
		
Hospodárny	Výkonný	Nastaviteľný tlmič

► <b>Materiál</b>	Ušľachtilá oceľ	► <b>Bioolej (biologicky odbúrateľný)</b>	HEES
► <b>Prípustný teplotný rozsah</b>	-10 ... +70 [°C]	- <b>s certifikátom H1</b>	Áno
► <b>Max. uhol nárazu</b>	2 [°]	- <b>Neobsahuje látky narušajúce lak</b>	Áno
► <b>Sila na pevnom doraze max.</b>	30 [kN]	► <b>V súlade s RoHS</b> - <b>V súlade s REACH</b>	Áno
► <b>Uťahovací moment kontramaticy</b>		► <b>Tlak absolútny max.</b>	
- <b>Standard Energy</b>	60 [Nm]	- <b>Standard Energy</b>	1 [bar]
- <b>High Energy</b>	80 [Nm]	- <b>High Energy</b>	10 [bar]
- <b>Adjustable Energy</b>	80 [Nm]	- <b>Adjustable Energy</b>	10 [bar]

### ► TECHNICKÉ ÚDAJE

	Typ montáže	Séria	Závit	Variant zdvihu	Zdvih max. [mm]	Stupeň tvrdosti	Rýchlosť nárazu			Absorpcia energie max.			Vrátenie do pôvodnej polohy			Hlava	Integrovaný pevný doraz	Verzia
							min.	max.	Nepretržitá prevádzka na jeden zdvih [J]	Režim núdzového zastavenia za hodinu [J/h]	na jeden zdvih [J]	Ochrana	Sila min. max. [N]	Čas max. [s]				
STANDARD ENERGY	P	SE	36X15	N	30	H	0,1	1,2	185	140.000	185	D	15	35	0,4	D	x	-A
						M	0,8	2,2	185	140.000	185	-	-	-	E	-		
						S	1,8	3,5	185	140.000	185	F	15	35	0,4	S	x	
						W	3,0	5,0	185	140.000	185	A	15	35	0,4	K	x	
HIGH ENERGY	P	HE	36X15	N	30	H	0,1	1,2	400	120.000	800	D	40	65	0,4	D	x	-A
						M	0,8	2,2	360	120.000	650	-	-	-	E	-		
						S	1,8	3,5	320	120.000	500	F	40	65	0,4	S	x	
						W	3,0	5,0	280	120.000	350	A	40	65	0,4	K	x	
ADJUSTABLE ENERGY	P	AE	36X151	N	30	H	0,1	5,0	400	140.000	400	D	40	65	0,4	D	x	-A
						M	-	-	-	-	-	-	-	-	E	-		
						S	-	-	-	-	-	-	-	-	S	x		
						W	-	-	-	-	-	-	-	-	K	x		
HIGH ENERGY	P	HE	36X15	L	50	H	0,1	1,2	400	140.000	800	D	40	65	0,8	D	x	-A
						M	0,8	2,2	360	140.000	650	-	-	-	E	-		
						S	1,8	3,5	320	140.000	500	F	40	65	0,8	S	x	
						W	3,0	5,0	280	140.000	350	A	40	65	0,8	K	x	
ADJUSTABLE ENERGY	P	AE	36X15	L	50	H	0,1	5,0	400	140.000	400	D	40	65	0,8	D	x	-A
						M	-	-	-	-	-	-	-	-	E	-		
						S	-	-	-	-	-	-	-	-	S	x		
						W	-	-	-	-	-	-	-	-	K	x		

## ▶ OCHRANA

bez ochrany	Plstěný krůžok	Stierač (NBR)
D -A	F -A	A -A
v čistom prostredí	proti prachu, hoblinám, ...	proti kvapaline, oleju, ...

## ▶ TECHNICKÉ NÁKRESY

	bez hlavou krátka piestna tyč	bez hlavou dlhá piestna tyč	s oceleovou hlavou	s plastovou hlavou
	N D -A	N E -A	N S -A	N K -A
<b>STANDARD ENERGY</b>	 M36x1.5, 155, 24, 46, 10, 4.5, 12, 30, 125, 730g	 165, 30, 10, 40, 125, 740g	 170, 30, 22, 31, 15, 125, 800g	 170, 30, 22, 31, 15, 125, 800g
<b>HIGH ENERGY</b>	 M36x1.5, 156, 24, 46, 10, 4.5, 12, 30, 126, 760g	 166, 30, 10, 40, 126, 770g	 171, 30, 22, 31, 15, 126, 830g	 171, 30, 22, 31, 15, 126, 830g
<b>ADJUSTABLE ENERGY</b>	 M36x1.5, 173, 24, 46, 10, 4.5, 12, 30, 17, 126, 810g	 183, 30, 10, 40, 126, 820g	 188, 30, 22, 31, 15, 126, 880g	 188, 30, 22, 31, 15, 126, 880g

	bez hlavou krátka piestna tyč	bez hlavou dlhá piestna tyč	s oceleovou hlavou	s plastovou hlavou
	L D -A	L E -A	L S -A	L K -A
<b>HIGH ENERGY</b>	 M36x1.5, 221, 24, 46, 10, 4.5, 12, 50, 171, 1030g	 231, 50, 10, 60, 171, 1040g	 236, 50, 22, 31, 15, 171, 1100g	 236, 50, 22, 31, 15, 171, 1100g
<b>ADJUSTABLE ENERGY</b>	 M36x1.5, 238, 24, 46, 10, 4.5, 12, 50, 17, 171, 1070g	 248, 50, 10, 60, 171, 1080g	 253, 50, 22, 31, 15, 171, 1140g	 253, 50, 22, 31, 15, 171, 1140g

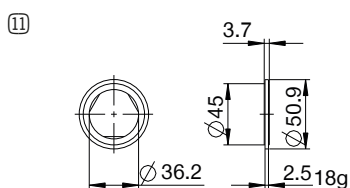
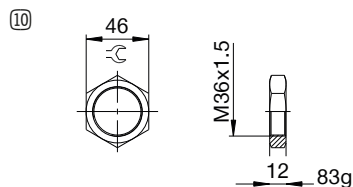
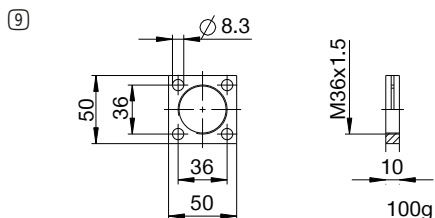
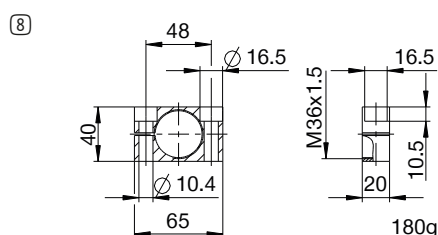
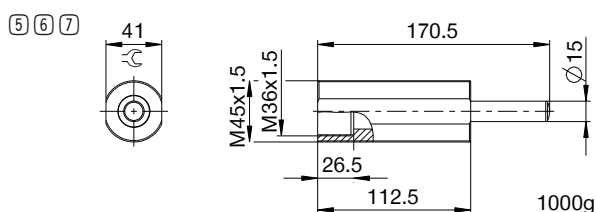
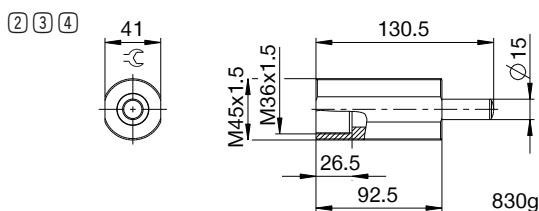
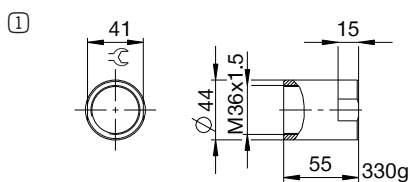


# PRIEMYSELNÉ TLMIČE POWERSTOP

## ZÁVIT M36X1.5

### ► PRÍSLUŠENSTVO

Poz.	Objednávacie č.	Príslušenstvo	Poznámky
①	<b>PAH36X15-A</b>	Dorazová objímka	Vrátane 1x PVM36X15-A. Priemyselné tlmiče nárazov s vlnovcom vylúčené.
②	<b>PBV36X15ND-A</b>	Vedenie piestnice normálny zdvih Ochrana: bez ochrany	Uhol nárazu max. 30°. Môže sa používať len v kombinácii s priemyselným tlmičom bez ochrany a bez hlavy s krátkou piestnou tyčou. Kontramatica PVM45X15-A vhodná pre vonkajší závit vedenia piestnej tyče.
③	<b>PBV36X15NF-A</b>	Vedenie piestnice normálny zdvih Ochrana: Plstený krúžok (plst)	Uhol nárazu max. 30°. Môže sa používať len v kombinácii s priemyselným tlmičom bez ochrany a bez hlavy s krátkou piestnou tyčou. Kontramatica PVM45X15-A vhodná pre vonkajší závit vedenia piestnej tyče.
④	<b>PBV36X15NA-A</b>	Vedenie piestnice normálny zdvih Ochrana: Stierač (NBR)	Uhol nárazu max. 30°. Môže sa používať len v kombinácii s priemyselným tlmičom bez ochrany a bez hlavy s krátkou piestnou tyčou. Kontramatica PVM45X15-A vhodná pre vonkajší závit vedenia piestnej tyče.
⑤	<b>PBV36X15LD-A</b>	Vedenie piestnice dlhý zdvih Ochrana: bez ochrany	Uhol nárazu max. 30°. Môže sa používať len v kombinácii s priemyselným tlmičom bez ochrany a bez hlavy s krátkou piestnou tyčou. Kontramatica PVM45X15-A vhodná pre vonkajší závit vedenia piestnej tyče.
⑥	<b>PBV36X15LF-A</b>	Vedenie piestnice dlhý zdvih Ochrana: plstený krúžok (plst)	Uhol nárazu max. 30°. Môže sa používať len v kombinácii s priemyselným tlmičom bez ochrany a bez hlavy s krátkou piestnou tyčou. Kontramatica PVM45X15-A vhodná pre vonkajší závit vedenia piestnej tyče.
⑦	<b>PBV36X15LA-A</b>	Vedenie piestnice dlhý zdvih Ochrana: stierač (NBR)	Uhol nárazu max. 30°. Môže sa používať len v kombinácii s priemyselným tlmičom bez ochrany a bez hlavy s krátkou piestnou tyčou. Kontramatica PVM45X15-A vhodná pre vonkajší závit vedenia piestnej tyče.
⑧	<b>PKS36X15-A</b>	Ortogonálne zaskrutkovaná zvieracia príruha	Uťahovací moment skrutiek max. 45 Nm.
⑨	<b>PKP36X15-A</b>	Paralelne zaskrutkovaná zvieracia príruha	Uťahovací moment skrutiek max. 22 Nm.
⑩	<b>PVM36X15-A</b>	Kontramatica z ušľachtilej ocele	Je súčasťou dodávky priemyselného tlmiča.
⑪	<b>PDD36X15-A</b>	Tlaková komora tesniace	Na požiadanie. Odporúčané upevnenie pomocou PVM36x15-A. Tesnenie musí celoplošne priliehať na oboch stranách.



## ► NÁZVOSLOVIE

**P** **HE** **36X15** **L** **H** **A** **K** **-A**

### Typ montáže

**P** Priemyselné tlmiče PowerStop

### Séria

**ME** Mini Energy

**SE** Standard Energy

**HE** High Energy

**AE** Adjustable Energy

### Závit

**36** Menovitý priemer závit

**X**

**15** Stúpanie závit (faktor 10)

### Variant zdvihu

**N** Normálny zdvih

**L** Dlhý zdvih

### Stupeň tvrdosti

**H** Hard (0,1 – 1,2 m/s; Adjustable Energy: 0,1 – 5 m/s)

**M** Medium (0,8 – 2,2 m/s)

**S** Soft (1,8 – 3,5 m/s)

**W** Supersoft (3 – 5 m/s)

### Ochrana

**D** bez ochrany

**F** Plstený krúžok

**A** Stierač (NBR)

**B** Vlnovec (TPE)

### Hlava

**D** bez hlavou krátka piestna tyč

**E** bez hlavou dlhá piestna tyč

**S** s oceľovou hlavou

**K** s plastovou hlavou

### Verzia

**-A** Verzie od A do Z