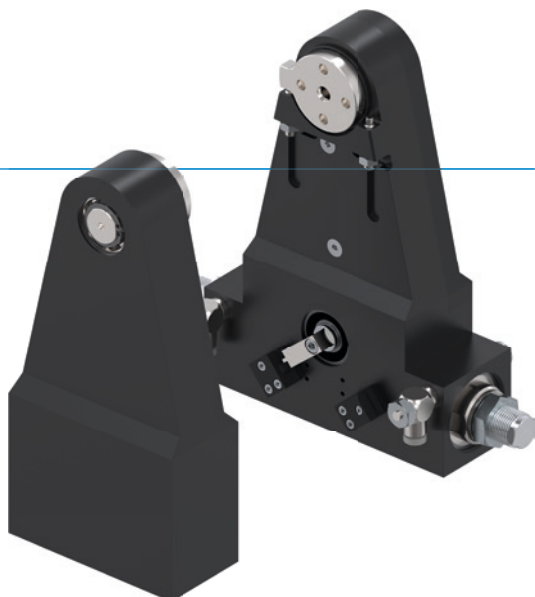


# 摆动手指 SBZ 系列

## ▶ 产品优点



### "卓越的"

#### ▶ 带有螺旋槽纹技术的缓冲器

卓越的终端缓冲使摆缸在短时间内带动更大的负载, 这样提高了您机器的工作输出量




#### ▶ 通过齿轮组来完成力的转换

强固的齿轮可保证精度, 可靠性和长寿命, 并确保了平滑的工作

#### ▶ 无间断的持续工作

"德国制造"象征着我们决不妥协的质量要求, 保证免维护运行一千万次循环

## ▶ 产品特点

| 尺寸型号   | 版本  |      |   |
|--|-----|------|---|
| SBZXXX   | -90 | -180 | G |
|  (最多) 1 千万次循环免维护        | ●   | ●    |   |
|  IP54                   | ●   | ●    |   |
|  接近传感器                  | ●   | ●    |   |
|  法兰                     | ●   | ●    | ● |
|  Powerstop 终端位置减振装置     | ●   | ●    |   |
|  可调节的终端位置 $\pm 3^\circ$ | ●   | ●    |   |
|  可定位 2 个位置              | ●   | ●    |   |
|  90° 旋转角度               | ●   |      | ● |
|  180° 旋转角度              |     | ●    | ● |
|  反向轴承(无驱动)              |     |      | ● |



## 优势细节



- ① **双向轴承轴**  
- 坚固,高保持力和扭矩
- ② **动力法兰**  
- 具备终端限位的大型号法兰和大的中心孔(SB150型号以上)
- ③ **力的转化**  
- 稳定的齿轮组  
- 精准,可靠,耐用
- ④ **位置检测**  
- 接近式开关检测0°和90°位置  
- 可调节转动检测凸轮检测块
- ⑤ **驱动**  
- 双作用气缸
- ⑥ **节流阀**  
- 用于控制流量(随货赠送)
- ⑦ **安装和定位**  
- 多个不同的安装面可方便安装
- ⑧ **内置专利技术的油压缓冲器**  
- 最终位置缓冲可调节

## 技术数据

| 尺寸型号  | 摆动角度<br>[°] | 扭矩<br>[Nm] | 重量<br>[kg]  | IP 等级 |
|-------|-------------|------------|-------------|-------|
| SB50  | 90 - 180    | 1,2        | 0,47 - 0,73 | IP54  |
| SB74  | 90 - 180    | 3,5        | 1,1 - 1,7   | IP54  |
| SB100 | 90 - 180    | 10         | 2,7 - 4,1   | IP54  |
| SB150 | 90 - 180    | 23         | 6,6 - 11    | IP54  |
| SB190 | 90 - 180    | 57         | 20 - 27     | IP54  |

## 更多详情请上网查询



所有信息查询请点击:[www.zimmer-group.com](http://www.zimmer-group.com)。产品参数、绘图、3D模型和操作说明均可根据产品型号查询。清晰且实时更新。

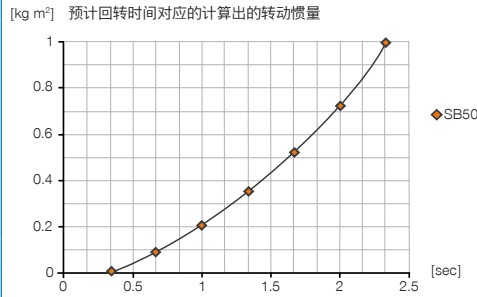
# 摆动手指

## SB50 尺寸型号

### 产品规格

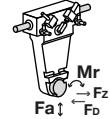


### 转动惯量



### 力和力矩

显示静态轴承负荷。



|         |      |
|---------|------|
| Fa [N]  | 1720 |
| Mr [Nm] | 15   |
| FD [N]* | 860  |
| FZ [N]* | 630  |

### 随货提供



### 配件建议

#### 能源供应



#### 传感器

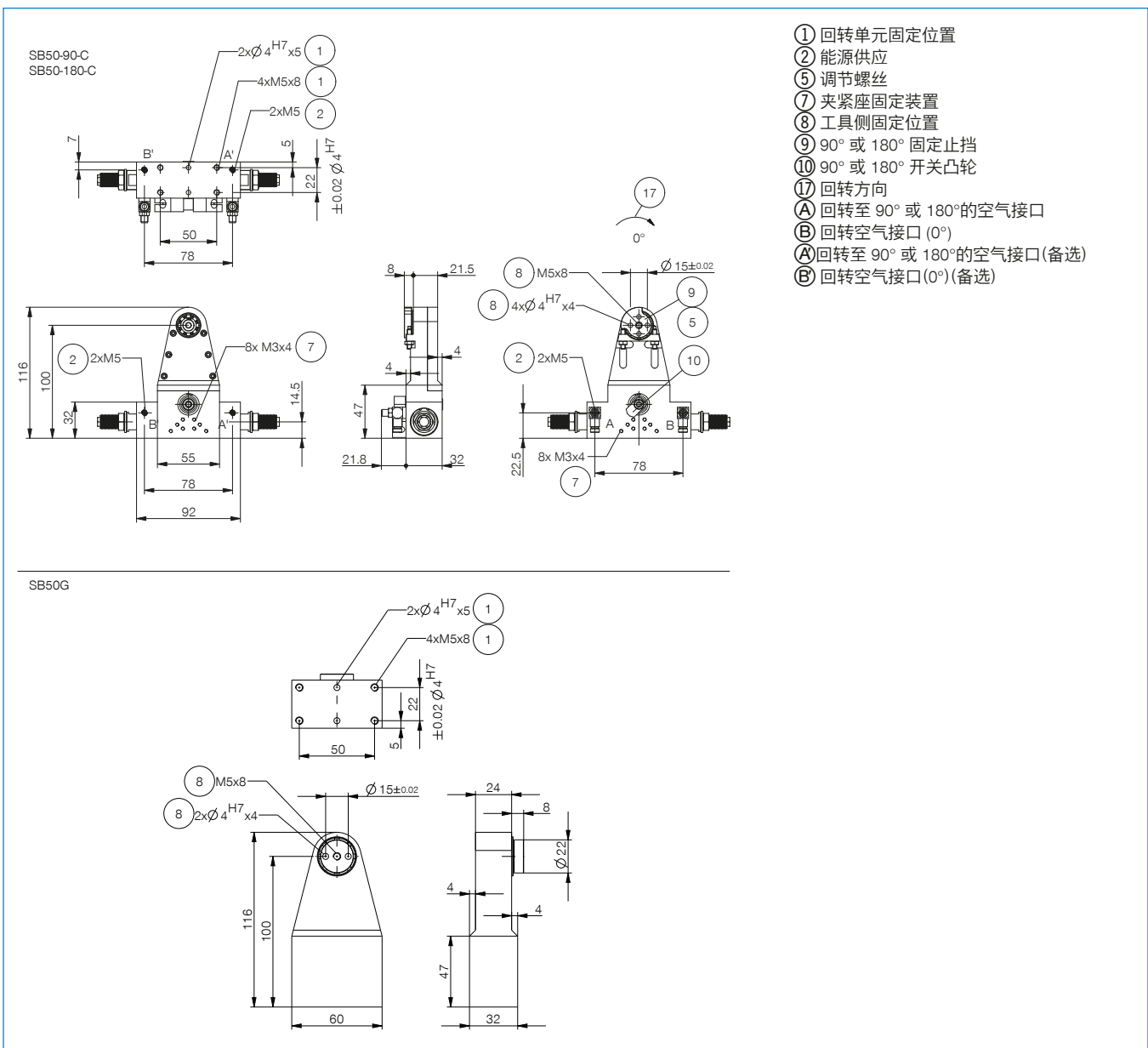


#### 接口 / 其他



| 订购编号              | ▶ 技术数据    |            |       |
|-------------------|-----------|------------|-------|
|                   | SB50-90-C | SB50-180-C | SB50G |
| 摆动角度 [°]          | 90        | 180        |       |
| 扭矩 [Nm]           | 1.2       | 1.2        |       |
| 可调摆动角度 +/- [°]    | 3         | 3          |       |
| 重复定位 +/- [°]      | 0.01      | 0.01       |       |
| 最小操作气压 [bar]      | 3         | 3          |       |
| 最大操作气压 [bar]      | 8         | 8          |       |
| 额定操作气压 [bar]      | 6         | 6          | 6     |
| 最低操作温度 [°C]       | 5         | 5          | 5     |
| 最高操作温度 [°C]       | +80       | +80        | +80   |
| 每循环耗气体积 [cm³]     | 5.5       | 7.5        |       |
| 根据IEC 60529标准安全保护 | IP54      | IP54       | IP54  |
| 重量 [kg]           | 0.76      | 0.74       | 0.47  |
| FD [N]*           | 860       | 860        | 860   |
| FZ [N]*           | 630       | 630        | 630   |

\*注意抓手力度

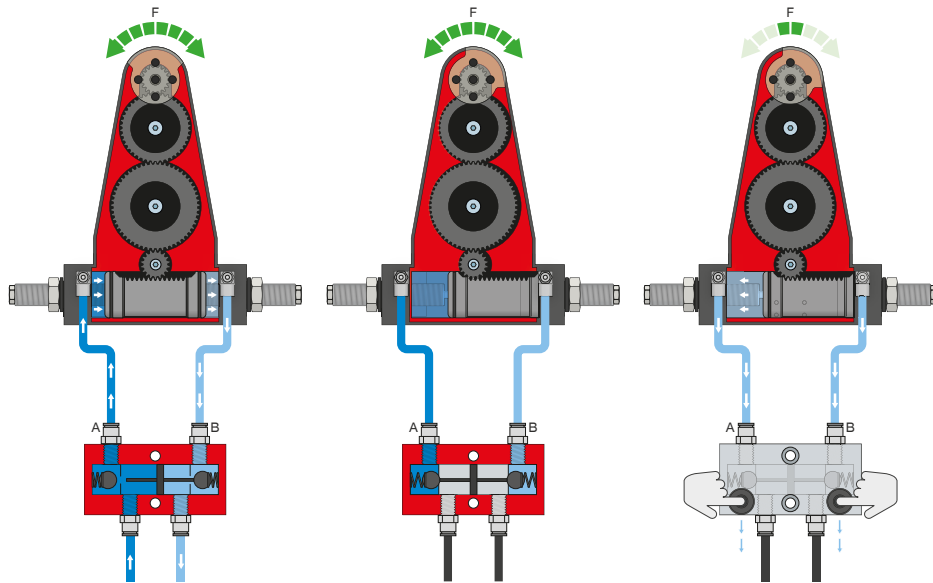


# 旋转手指

## SBZ 系列功能说明



### 能源供应



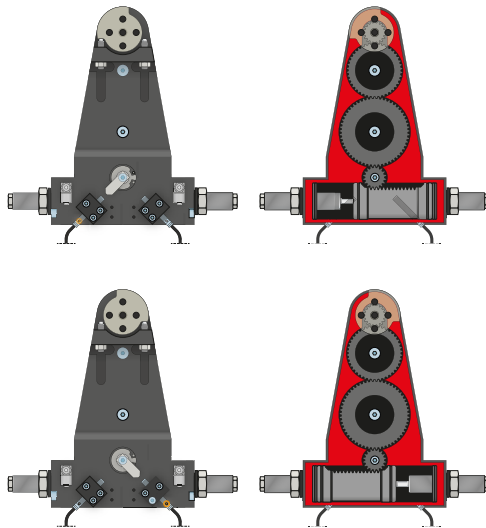
### 压力安全阀 - DSV

在系统压力下降时可可靠地保持力和位置

通过内置的、可解锁的双向止回阀,在急停时保持旋转手指的系统压力。为了确保功能正常,阀的安装位置必须尽量靠近旋转手指的空气接口。E 型号中安装了两个按钮,通过这两个按钮可以使旋转手指受控地排气。



### 传感器



### 接近开关 - NJ

传感器伸入夹紧座直至止挡,并固定。然后通过调整感应条调整到所需位置。传感器有带裸露出线端的 5 m 电缆、带插头的 0.3 m 电缆以及带直插插头三种规格可选。



### 插塞连接器

用于延长和预装配传感器连接线

有带裸露出线端的 5 m 电缆可用。电缆可以根据相关需求截短或预装配 M8 和 M12 插头。