

ACCESSOIRES

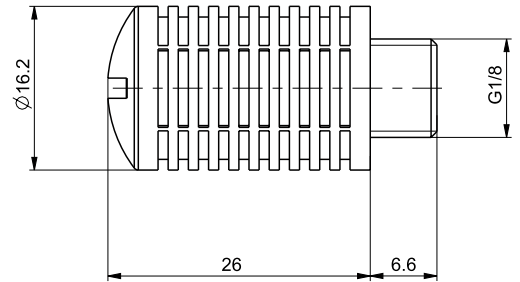
SÉRIE SD / GV / WV

► SÉRIE SD - SILENCIEUX



► Particularités

Pour la réduction du bruit
Pour générateur de vide VG1/8



► Caractéristiques techniques

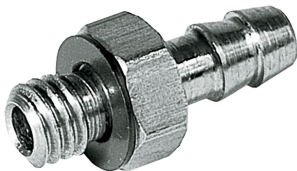
N° de commande

SD18KS

Raccord fileté

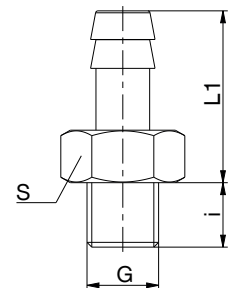
G1/8"

► SÉRIE GV - RACCORD PNEUMATIQUE



► Particularités

Pour un montage avec colliers de serrage
Modèle droit



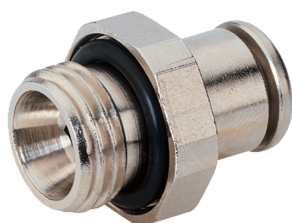
► Caractéristiques techniques

N° de commande	GVM3	GV1-8X5ID	GV1-8X6ID	GV1-8X8ID	GV1-4X8ID
Raccord fileté	M3	G1/8"	G1/8"	G1/8"	G1/4"
Tuyau de raccordement Ø intérieur [mm]	2	5	6	8	8
Dimension i [mm]	2.7	6	6	6	8
Dimension L1 [mm]	7.2	24	24	24	24.5
S [mm]	4.5	13	13	13	17

► Caractéristiques techniques

N° de commande	GV1-4X10ID	GV3-8X13ID	GV1-2X13ID	GV1-2X16ID
Raccord fileté	G1/4"	G3/8"	G1/2"	G1/2"
Tuyau de raccordement Ø intérieur [mm]	10	13	13	16
Dimension i [mm]	8	9	10	10
Dimension L1 [mm]	24.5	24.5	25	29.5
S [mm]	17	19	24	24

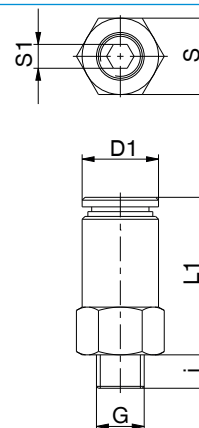
► SÉRIE GV - RACCORD PNEUMATIQUE DROIT



► Particularités

Réduction de coûts grâce à un montage et démontage rapides

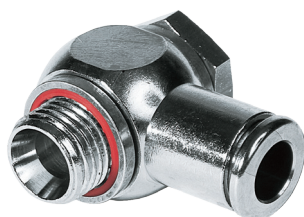
Modèle droit



► Caractéristiques techniques

N° de commande	GVM5	GV1-8X4	GV1-8X6	GV1-8X8	GV1-4X6	GV1-4X8
Raccord fileté	M5	G1/8"	G1/8"	G1/8"	G1/4"	G1/4"
Tuyau de raccordement Ø extérieur [mm]	4	4	6	8	6	8
Dimension D1 [mm]	8	10	12	14	12	14
Dimension i [mm]	3.5	5	5	5	7	7
Dimension L1 [mm]	16.5	14	15	20	14.5	16
S [mm]	8	13	13	14	17	17
S1 [mm]	2.5	3	4	5	4	6

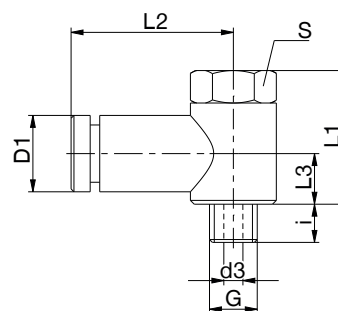
► SÉRIE WV - RACCORDS ORIENTABLES



► Particularités

Réduction de coûts grâce à un montage et démontage rapides

Coudé et pivotant



► Caractéristiques techniques

N° de commande	WVM5	WV1-8X4	WV1-8X6	WV1-8X8	WV1-4X6	WV1-4X8
Raccord fileté	M5	G1/8"	G1/8"	G1/8"	G1/4"	G1/4"
Tuyau de raccordement Ø extérieur [mm]	4	4	6	8	6	8
Dimension D1 [mm]	8	10	12	14	12	14
Dimension d3 [mm]	2	5	5	5	7	7
Dimension i [mm]	4	6.5	6.5	6.5	8	8
Dimension L1 [mm]	14	20	20	20	21	21
Dimension L2 [mm]	17	20.5	21.5	23.5	23.5	25.5
Dimension L3 [mm]	5.3	8	8	8	8	8
S [mm]	8	14	14	14	17	17
S4 [mm]	9	14	14	14	18	18