

配件

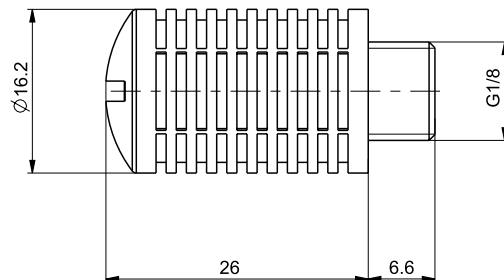
SD / GV / WV 系列

▶ SD 系列 - 消音器



▶ 特征

用于减小噪音
用于真空发生器 VG1/8



▶ 技术数据

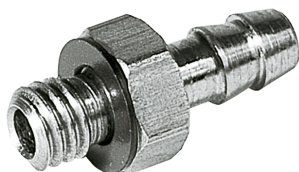
订购编号

SD18KS

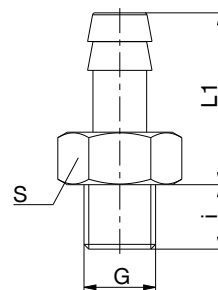
固定螺纹

G1/8"

▶ GV系列 - 直插接头-宝塔式



用于使用软管箍安装
直型规格



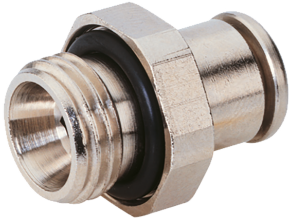
▶ 技术数据

订购编号	GVM3	GV1-8X5ID	GV1-8X6ID	GV1-8X8ID	GV1-4X8ID
固定螺纹	M3	G1/8"	G1/8"	G1/8"	G1/4"
管内直径Ø [mm]	2	5	6	8	8
尺寸 i [mm]	2.7	6	6	6	8
尺寸 L1 [mm]	7.2	24	24	24	24.5
S [mm]	4.5	13	13	13	17

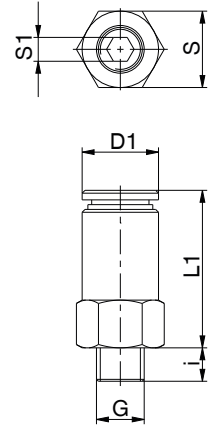
▶ 技术数据

订购编号	GV1-4X10ID	GV3-8X13ID	GV1-2X13ID	GV1-2X16ID
固定螺纹	G1/4"	G3/8"	G1/2"	G1/2"
管内直径Ø [mm]	10	13	13	16
尺寸 i [mm]	8	9	10	10
尺寸 L1 [mm]	24.5	24.5	25	29.5
S [mm]	17	19	24	24

► GV系列 - 直插接头-快接式



通过快速安装和卸载来节约成本
直型规格



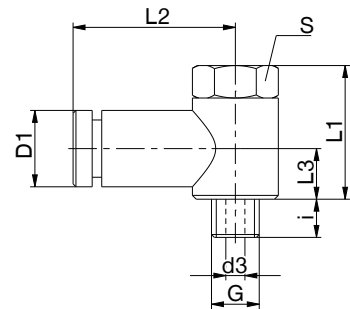
► 技术数据

订购编号	GVM5	GV1-8X4	GV1-8X6	GV1-8X8	GV1-4X6	GV1-4X8
固定螺纹	M5	G1/8"	G1/8"	G1/8"	G1/4"	G1/4"
管外直径 \varnothing [mm]	4	4	6	8	6	8
尺寸 D1 [mm]	8	10	12	14	12	14
尺寸 i [mm]	3.5	5	5	5	7	7
尺寸 L1 [mm]	16.5	14	15	20	14.5	16
S [mm]	8	13	13	14	17	17
S1 [mm]	2.5	3	4	5	4	6

► WV系列 - 角度接头-快接式



通过快速安装和卸载来节约成本
弯型,可回转



► 技术数据

订购编号	WVM5	WV1-8X4	WV1-8X6	WV1-8X8	WV1-4X6	WV1-4X8
固定螺纹	M5	G1/8"	G1/8"	G1/8"	G1/4"	G1/4"
管外直径 \varnothing [mm]	4	4	6	8	6	8
尺寸 D1 [mm]	8	10	12	14	12	14
尺寸 d3 [mm]	2	5	5	5	7	7
尺寸 i [mm]	4	6.5	6.5	6.5	8	8
尺寸 L1 [mm]	14	20	20	20	21	21
尺寸 L2 [mm]	17	20.5	21.5	23.5	23.5	25.5
尺寸 L3 [mm]	5.3	8	8	8	8	8
S [mm]	8	14	14	14	17	17
S4 [mm]	9	14	14	14	18	18