

# SYSTÈME MODULAIRE

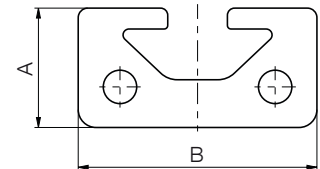
## SÉRIE MCS

### ► PROFIL 10X20



#### ► Particularités

Largeur de la rainure 5mm  
 Longueur normalisée 2000 mm  
 Longueurs spéciales disponibles sur demande



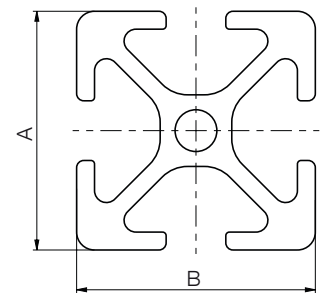
► Caractéristiques techniques	
<b>N° de commande</b>	<b>SO-10102000</b>
Dimension A [mm]	10
Dimension B [mm]	20
Dimension L [mm]	2000
Poids [g/m]	350

### ► PROFIL 20X20



#### ► Particularités

Largeur de la rainure 5mm  
 Longueur normalisée 2000 mm  
 Longueurs spéciales disponibles sur demande



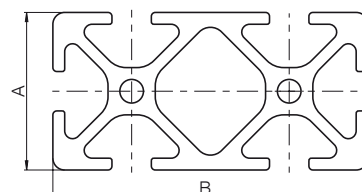
► Caractéristiques techniques	
<b>N° de commande</b>	<b>SO-10402000</b>
Dimension A [mm]	20
Dimension B [mm]	20
Dimension L [mm]	2000
Poids [g/m]	490

## ► PROFIL 20X40



### ► Particularités

Largeur de la rainure 5mm  
Longueur normalisée 2000 mm  
Longueurs spéciales disponibles sur demande



### ► Caractéristiques techniques

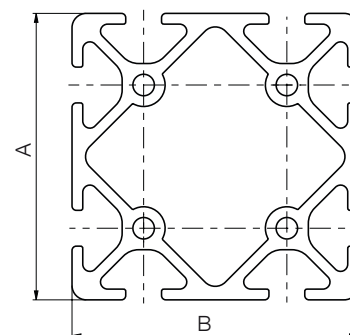
<b>N° de commande</b>	<b>SO-10502000</b>
Dimension A [mm]	20
Dimension B [mm]	40
Dimension L [mm]	2000
Poids [g/m]	950

## ► PROFIL 40X40



### ► Particularités

Largeur de la rainure 5mm  
Longueur normalisée 2000 mm  
Longueurs spéciales disponibles sur demande



### ► Caractéristiques techniques

<b>N° de commande</b>	<b>SO-10802000</b>
Dimension A [mm]	40
Dimension B [mm]	40
Dimension L [mm]	2000
Poids [g/m]	1810

# SYSTÈME MODULAIRE

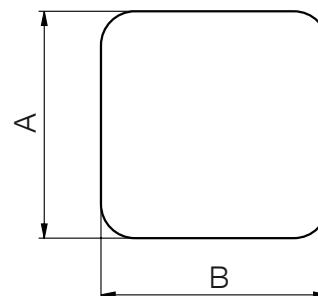
## SÉRIE MCS

### ► COUVERCLE



#### ► Particularités

Pour recouvrir les extrémités des profils



N° de commande	► Caractéristiques techniques			
	SO-11110020	SO-11120020	SO-11120040	SO-11140040
Dimension A [mm]	10	20	20	40
Dimension B [mm]	20	20	40	40

### ► PIÈCE DE SERRAGE CRUCIFORME

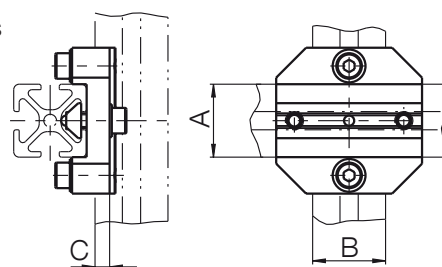


#### ► Particularités

Les profils sont placés des deux côtés dans une rainure et appliqués, garantissant une fixation angulaire élevée

En desserrant la fixation d'un côté du profilé, celle-ci peut être parallèlement décalée et installée

En desserrant les fixations sur un côté du profilé, il est possible de décaler parallèlement le profilé et de le régler



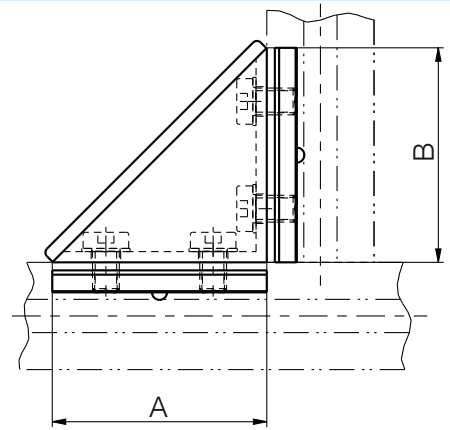
N° de commande	► Caractéristiques techniques		
	SO-13120020	SO-13120040	SO-13140040
Dimension A [mm]	20	20	40
Dimension B [mm]	20	40	40
Dimension C [mm]	4	4	4
Poids [g]	48	73	109

## ► PATTE DE FIXATION



### ► Particularités

Our simple raccordement d'angle de profil 90° avec moindre sollicitation



### ► Caractéristiques techniques

N° de commande	SO-13420020	SO-13440040
Dimension A [mm]	20	40
Dimension B [mm]	20	40
Poids [g]	25	60

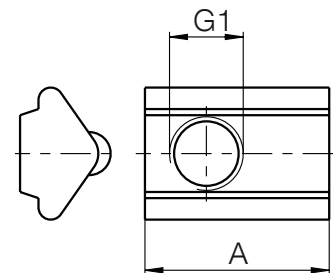
## ► ÉCROU POUR RAINURE PIVOTANT



### ► Particularités

Tous les écrous pour rainure en acier galvanisé avec traverse profilée pour le centrage

Pivotant à chaque endroit de la rainure du profil pour une fixation normale



### ► Caractéristiques techniques

N° de commande	SO-14104000	SO-14105000
G1	M4	M5
Dimension A [mm]	12	12
Poids [g]	2	2

# SYSTÈME MODULAIRE

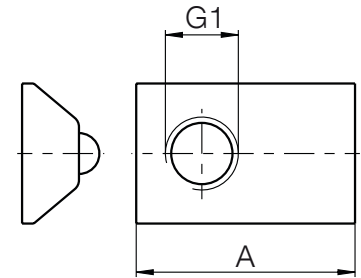
## SÉRIE MCS

### ▶ ÉCROU POUR RAINURE



#### ▶ Particularités

Tous les écrous pour rainure en acier galvanisé avec large guidage par profilé  
Enfoncement latéral dans la rainure du profilé pour forte sollicitation



#### N° de commande

G1	M5
Dimension A [mm]	15
Poids [g]	4

#### ▶ Caractéristiques techniques

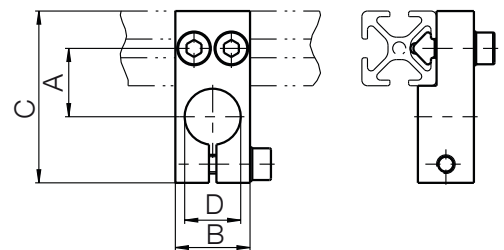
**SO-14305000**

### ▶ PIÈCE DE SERRAGE



#### ▶ Particularités

Pièce de serrage rigide pour fixation sur tous les profilés  
Normalisée avec écrou pour rainure orientable et vis



#### N° de commande

	<b>SO-23110017</b>	<b>SO-23115019</b>	<b>SO-23120022</b>
Dimension A [mm]	17	19	22
Dimension B [mm]	16	20	25
Dimension C [mm]	39	46	51
Dimension D [mm]	10	15	20
Poids [g]	20	27	46

#### ▶ Caractéristiques techniques

**SO-23110017**      **SO-23115019**      **SO-23120022**

Dimension A [mm]	17	19	22
Dimension B [mm]	16	20	25
Dimension C [mm]	39	46	51
Dimension D [mm]	10	15	20
Poids [g]	20	27	46

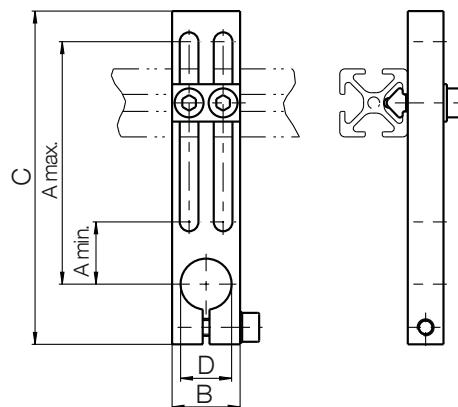
## ▶ PIÈCE DE SERRAGE AJUSTABLE



### ▶ Particularités

Pièce de serrage ajustable pour fixation sur tous les profilés

Normalisée avec écrou pour rainure orientable et vis



### ▶ Caractéristiques techniques

N° de commande	SO-23210057	SO-23215070	SO-23220072
Dimension A min. [mm]	17	19	22
Dimension A max. [mm]	57	70	72
Dimension B [mm]	16	20	25
Dimension C [mm]	81	98	103
Dimension D [mm]	10	15	20
Poids [g]	47	53	85

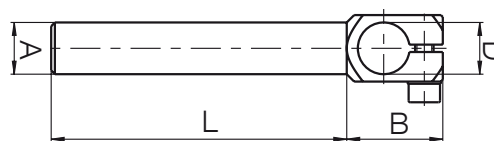
## ▶ MODULE ANGULAIRE



### ▶ Particularités

Pour l'adaptation des éléments suivants aux sur faces à angle droit

Approprié aux modules angulaires articulaires, aux bras porteurs touses et aux pinces



### ▶ Caractéristiques techniques

N° de commande	SO-25110030	SO-25110060	SO-25110090	SO-25115045	SO-25115090
Dimension A [mm]	10	10	10	15	15
Dimension B [mm]	20	20	20	27	27
Dimension D [mm]	10	10	10	15	15
Dimension L [mm]	30	60	90	45	90
Poids [g]	15	19	23	35	47

### ▶ Caractéristiques techniques

N° de commande	SO-25115130	SO-25120045	SO-25120090	SO-25120130
Dimension A [mm]	15	20	20	20
Dimension B [mm]	27	33	33	33
Dimension D [mm]	15	20	20	20
Dimension L [mm]	130	45	90	130
Poids [g]	55	68	90	114

# SYSTÈME MODULAIRE

## SÉRIE MCS

### ► MODULE ANGULAIRE ARTICULÉ

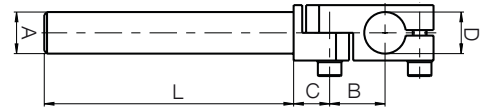


#### ► Particularités

Pour l'adaptation des éléments suivants aux surfaces inclinées

Appropriée aux équerres et aux bras porte ven touses

Articulation à 180° orientable



#### ► Caractéristiques techniques

N° de commande	SO-26110030	SO-26110060	SO-26110090	SO-26115045	SO-26115090
Dimension A [mm]	10	10	10	15	15
Dimension B [mm]	16	16	16	22	22
Dimension C [mm]	11	11	11	14	14
Dimension D [mm]	10	10	10	15	15
Dimension L [mm]	30	60	90	45	90
Poids [g]	26	32	39	60	70

#### ► Caractéristiques techniques

N° de commande	SO-26115130	SO-26120045	SO-26120090	SO-26120130
Dimension A [mm]	15	20	20	20
Dimension B [mm]	22	26	26	26
Dimension C [mm]	14	16	16	16
Dimension D [mm]	15	20	20	20
Dimension L [mm]	130	45	90	130
Poids [g]	78	118	144	168

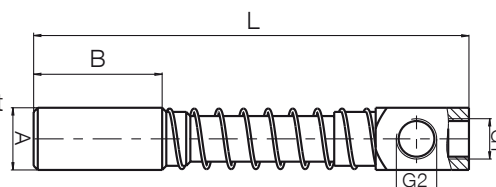
## ► BRAS PORTE VENTOUSES À RESSORTS



### ► Particularités

Ventouse à ressort pour les surfaces de contact à angle droit de la ventouse

Appropriée à la ventouse plate et à la ventouse à soufflet



### ► Caractéristiques techniques

N° de commande	SO-30311010	SO-30311020	SO-30322015	SO-30322035	SO-30323015
G1	M5	M5	G1/8"	G1/8"	G1/4"
G2	M5	M5	G1/8"	G1/8"	G1/8"
Dimension A [mm]	10	10	15	15	15
Dimension B [mm]	26	26	32	32	32
Dimension L min. [mm]	48	56	65	70	67
Dimension L max. [mm]	58	76	80	105	82
Poids [g]	12	14	32	35	39

### ► Caractéristiques techniques

N° de commande	SO-30323035	SO-30332020	SO-30332040	SO-30333020	SO-30333040
G1	G1/4"	G1/8"	G1/8"	G1/4"	G1/4"
G2	G1/8"	G1/8"	G1/8"	G1/4"	G1/4"
Dimension A [mm]	15	20	20	20	20
Dimension B [mm]	32	53	53	53	53
Dimension L min. [mm]	72	89	95	93	99
Dimension L max. [mm]	107	109	135	103	139
Poids [g]	42	74	90	61	77



# SYSTÈME MODULAIRE

## SÉRIE MCS

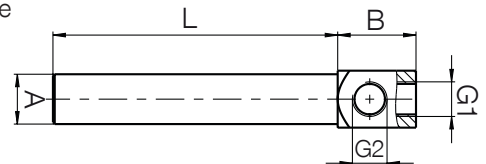
### ► BRAS PORTE VENTOUSES



#### ► Particularités

Bras porte ventouses pour les surfaces de contact à angle droit de la ventouse

Appropriée à la ventouse plate et à la ventouse à soufflet



N° de commande	► Caractéristiques techniques				
	SO-30111030	SO-30111060	SO-30111090	SO-30122045	SO-30122090
G1	M5	M5	M5	G1/8"	G1/8"
G2	M5	M5	M5	G1/8"	G1/8"
Dimension A [mm]	10	10	10	15	15
Dimension B [mm]	14	14	14	20	20
Dimension L [mm]	30	60	90	45	90
Poids [g]	9	14	21	26	38

N° de commande	► Caractéristiques techniques				
	SO-30122130	SO-30123045	SO-30123090	SO-30123130	SO-30132045
G1	G1/8"	G1/4"	G1/4"	G1/4"	G1/8"
G2	G1/8"	G1/8"	G1/8"	G1/8"	G1/8"
Dimension A [mm]	15	15	15	15	20
Dimension B [mm]	20	24	24	24	24
Dimension L [mm]	130	45	90	130	45
Poids [g]	49	30	42	50	57

N° de commande	► Caractéristiques techniques				
	SO-30132090	SO-30132130	SO-30133045	SO-30133090	SO-30133130
G1	G1/8"	G1/8"	G1/4"	G1/4"	G1/4"
G2	G1/8"	G1/8"	G1/4"	G1/4"	G1/4"
Dimension A [mm]	20	20	20	20	20
Dimension B [mm]	24	24	28	28	28
Dimension L [mm]	90	130	45	90	130
Poids [g]	83	109	52	79	105

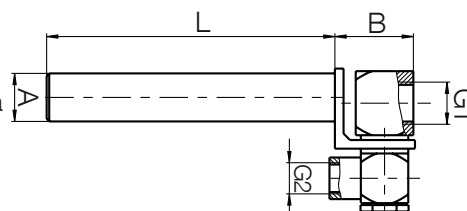
## ► BRAS PORTE VENTOUSES ORIENTABLE



### ► Particularités

Bras porte ventouses avec tête orientable pour la surface de contact inclinée de la ventouse, approprié à la ventouse plate et à la ventouse à soufflet

La ventouse peut être adaptée aux surfaces inclinées jusqu'à 45°



N° de commande	► Caractéristiques techniques				
	SO-30211030	SO-30211060	SO-30211090	SO-30222045	SO-30222090
G1	M5	M5	M5	G1/8"	G1/8"
G2	M5	M5	M5	G1/8"	G1/8"
Dimension A [mm]	10	10	10	15	15
Dimension B [mm]	16	16	16	24	24
Dimension L [mm]	30	60	90	45	90
Poids [g]	17	21	26	61	73

N° de commande	► Caractéristiques techniques				
	SO-30222130	SO-30223045	SO-30223090	SO-30223130	SO-30232045
G1	G1/8"	G1/4"	G1/4"	G1/4"	G1/8"
G2	G1/8"	G1/8"	G1/8"	G1/8"	G1/8"
Dimension A [mm]	15	15	15	15	20
Dimension B [mm]	24	25	25	25	30
Dimension L [mm]	130	45	90	130	45
Poids [g]	83	65	78	88	81

N° de commande	► Caractéristiques techniques				
	SO-30232090	SO-30232130	SO-30233045	SO-30233090	SO-30233130
G1	G1/8"	G1/8"	G1/4"	G1/4"	G1/4"
G2	G1/8"	G1/8"	G1/4"	G1/4"	G1/4"
Dimension A [mm]	20	20	20	20	20
Dimension B [mm]	30	30	30	30	30
Dimension L [mm]	90	130	45	90	130
Poids [g]	116	138	104	139	161

# SYSTÈME MODULAIRE

## SÉRIE MCS

### ► BRAS PORTE VENTOUSES À RESSORTS ORIENTABLE



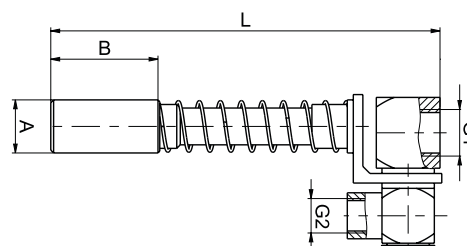
#### ► Particularités

Bras porte ventouses à ressorts avec tête orientable pour la surface inclinée de la ventouse

Appropriée à la ventouse plate et à la ventouse à soufflet

La ventouse peut être adaptée aux surfaces inclinées jusqu'à 45°

Sécurité anti rotation



#### ► Caractéristiques techniques

N° de commande	SO-30411010	SO-30411020	SO-30422015	SO-30422035	SO-30423015
G1	M5	M5	G1/8"	G1/8"	G1/4"
G2	M5	M5	G1/8"	G1/8"	G1/8"
Dimension A [mm]	10	10	15	15	15
Dimension B [mm]	26	26	32	32	32
Dimension L min. [mm]	52	60	70	75	72
Dimension L max. [mm]	62	80	85	110	87
Poids [g]	29	30	76	77	81

#### ► Caractéristiques techniques

N° de commande	SO-30423035	SO-30432020	SO-30432040	SO-30433020	SO-30433040
G1	G1/4"	G1/8"	G1/8"	G1/4"	G1/4"
G2	G1/8"	G1/8"	G1/8"	G1/4"	G1/4"
Dimension A [mm]	15	20	20	20	20
Dimension B [mm]	32	53	53	53	53
Dimension L min. [mm]	77	97	103	99	105
Dimension L max. [mm]	112	117	143	119	145
Poids [g]	82	145	146	168	169

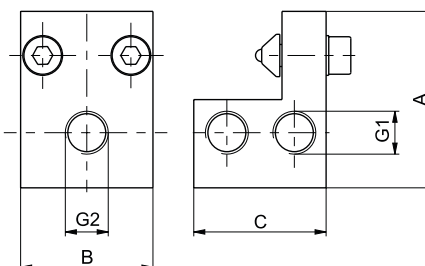
### ► RÉPARTITEUR D'AIR 4-RACCORDEMENTS



#### ► Particularités

1 Circulation d'air, 4 raccords

Pour la répartition de l'air comprimé et du vide



#### ► Caractéristiques techniques

N° de commande	SO-35101004
G1	G1/8"
G2	G1/8"
Dimension A [mm]	40
Dimension B [mm]	30
Dimension C [mm]	30
Poids [g]	86

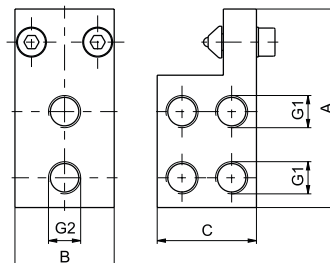
## ▶ RÉPARTITEUR D'AIR 2X4-RACCORDEMENTS



### ▶ Particularités

2 Circulation d'air, 2x4 raccorde-  
ments

Pour la répartition de l'air comprimé  
et du vide



### ▶ Caractéristiques techniques

#### N° de commande

**SO-35102004**

G1	G1/8"
G2	G1/8"
Dimension A [mm]	60
Dimension B [mm]	30
Dimension C [mm]	30
Poids [g]	133

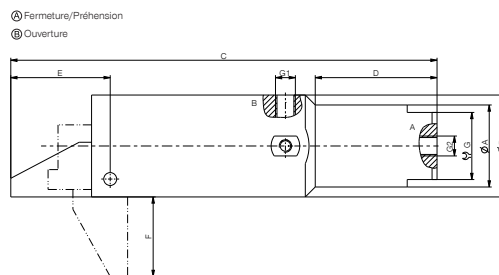
## ▶ DOIGT DE PRÉHENSION



### ▶ Particularités

Angle pivotant 90°

Couple de rotation 90 Ncm



### ▶ Caractéristiques techniques

#### N° de commande

**SO-43120090**

G1	M5
G2	M5
Dimension A [mm]	20
Dimension B [mm]	25
Dimension C [mm]	105
Dimension D [mm]	30
Dimension E [mm]	24
Dimension F [mm]	19
Dimension G [mm]	17
Poids [g]	130