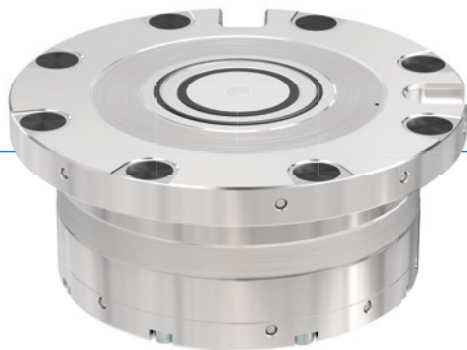


SISTEMA DE SUJECIÓN PUNTO CERO SPN

SERIE SPN ADVANCED - LA SUPERIOR

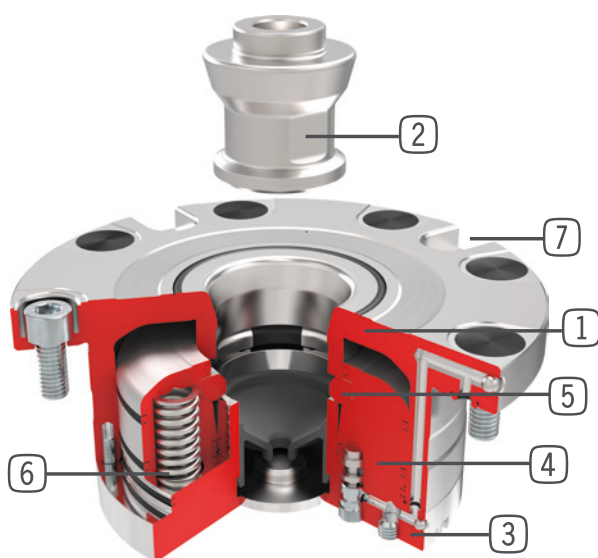
▶ VENTAJAS DE PRODUCTO



- ▶ Enclavamiento mediante mordazas de apriete
- ▶ Conexión PLUS
- ▶ Acero inoxidable templado
- ▶ Dos antirosos integrados
- ▶ Control de apoyo integrado
- ▶ Detección neumática de la posición del émbolo
- ▶ Función de soplado integrada
- ▶ Dos posibilidades de conexión
- ▶ Opcionalmente con tapa de cierre automático

- ▶ El sistema de sujeción punto cero de la serie Advanced de Zimmer Group ofrece toda una serie de funciones que en esta forma y composición son únicas. Como funciones estándar están integradas la conexión PLUS, un control de apoyo pieza y una detección neumática de la posición del émbolo (enclavado/no enclavado), así como el soplado del orificio de entrada del bulón de sujeción/macho, como el soplado de la limpieza de superficies de apoyo. El sistema de sujeción punto cero ofrece para la máxima flexibilidad dos posibilidades de conexión, una libre de magueras en la brida y otra mediante mangueras en la base del punto cero. Para garantizar la mejor protección además de la función de soplado integrada de serie, también se ofrece un cierre automático mediante tapa que protege el orificio del bulón de sujeción/macho de forma fiable. El sistema de sujeción punto cero puede absorber fuerzas máximas con la máxima precisión de repetición. Esto es posible mediante un principio de agarre sofisticado en el que se bloquea en forma positiva mediante mordazas de apriete. Al contrario que los contactos por puntos usuales mediante bolas en sistemas convencionales las mordazas de apriete están amoldadas al contorno del bulón de sujeción generando un contacto superficial entre el sistema de sujeción y el bulón de sujeción con lo cual el sistema posee una rigidez muy elevada.

▶ DETALLES TÉCNICOS

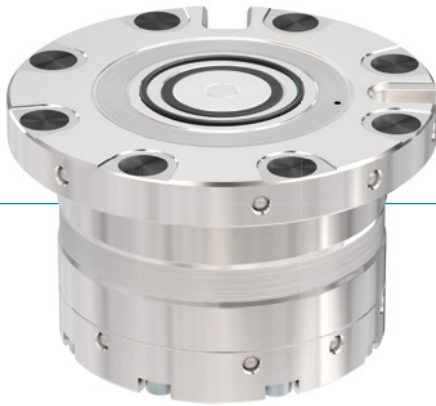


- ① Carcasa
- ② Bulón de sujeción
- ③ Tapa
- ④ Émbolo de sujeción
- ⑤ Mordazas de apriete
- ⑥ Conjunto de muelles
- ⑦ Antigiro

SISTEMA DE SUJECIÓN PUNTO CERO SPN

SPN062 ADVANCED

▶ VENTAJAS DE PRODUCTO



- ▶ Precentraje desde 18 mm antes de alcanzar la posición final
- ▶ Centrado automático y tracción desde 0,5 mm antes de llegar a la posición final
- ▶ Insensible a la suciedad
- ▶ Bloqueo mecánicamente en la posición de sujeción
- ▶ Baja presión de servicio de 4 o 6 bar
- ▶ Libre de mantenimiento

▶ EQUIPAMIENTO



Neumático



Acero inoxidable



Agarre positivo



Bulones compatibles con el sistema de referencia



Conexión PLUS



Altura constructiva baja



Conexión sin mangueras



Precisión de repetición



Brazo de torsión



Endurecido



Cierre automático

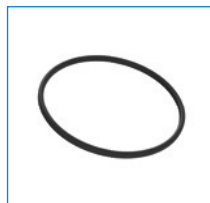


Detección de la posición del émbolo / control de apoyo

▶ INCLUIDO EN EL SUMINISTRO



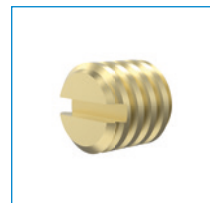
Tornillo de fijación
M3x8 12.9
C0912030082



Junta tórica
COR002010V



Capuchón
M3
095138



Filtro de aireación
CFILT00052



Bulón de bloqueo
SPZ062BV-B

▶ ACCESORIOS OPCIONALES



Cierre automático
SPZ062AV-B

► DATOS TÉCNICOS

Referencia	► Datos técnicos	
	SPN062E6AD-B	SPN062E4AD-B
Fuerza de sujeción máx.	M8	M8
Presión de servicio [bar]	6 ... 7	4 ... 7
Fuerza de tracción [kN]	2.0	1.0
Fuerza de tracción con conexión PLUS [kN]	5.0	2.5
Temperatura de servicio [°C]	-10 ... +70	-10 ... +70
Antigiro	Si	Si
Conexión PLUS	Sí	Sí
Función de soplado	Si	Si
Control de apoyo pieza	Si	Si
Sellado de superposición	Sí	Sí
Precisión de repetición [mm]	0.005	0.005
Material	Acero inoxidable templado	Acero inoxidable templado
Peso [kg]	0.39	0.39

