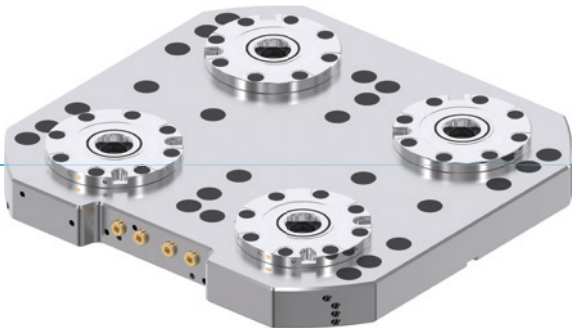


SISTEMA DE SUJECIÓN PUNTO CERO SPN

SPN062P4 - PLACA DE SUJECIÓN

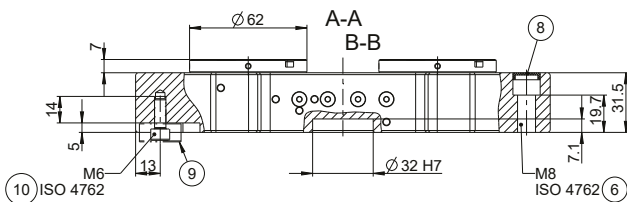
► CUÁDRUPLE



- Tipo constructivo compacto con altura constructiva optimizada
- Grupo constructivo de sistema con elevada precisión
- Entrada/distribución de aire integrado
- Conexión PLUS integrada
- Bajo demanda se suministra con sistema de sujeción punto cero Advanced
- Opciones de fijación variables

► Datos técnicos

Referencia	SPN062P4E6SD-B	SPN062P4E4SD-B
Modo operativo	Neumático	Neumático
Fuerza de sujeción máx.	4xM8	4xM8
Presión de servicio [bar]	6 ... 7	4 ... 7
Fuerza de tracción [kN]	2.0	1.0
Fuerza de tracción con conexión PLUS [kN]	4x5	4x2.5
Temperatura de servicio [°C]	-10 ... +70	-10 ... +70
Antigiro	Si	Si
Conexión PLUS	Sí	Sí
Función de soplado	No	No
Detección de la posición del émbolo	No	No
Control de apoyo pieza	No	No
Material	Acero inoxidable endurecido/acero	Acero inoxidable endurecido/acero
Peso [kg]	9.5	9.5



- ① Desenclavar
- ② Conexión PLUS
- ⑥ Tornillo de fijación*
- ⑦ Rosca transporte
- ⑧ Capuchón
- ⑨ Tuerca de inserción*
- ⑩ Tornillo de fijación de la tuerca de inserción*

*no incluido en el suministro

