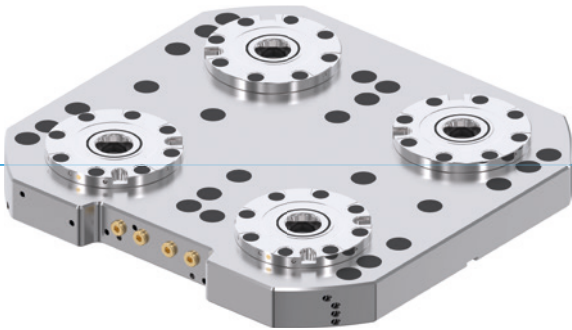


SPN 零点夹紧系统

SPN062P4 - 夹板

▶ 4 路



- ▶ 优化了结构高度, 结构紧凑
- ▶ 高精度的系统组件
- ▶ 集成空气供应/分配装置
- ▶ 集成 PLUS 接口
- ▶ 可根据要求提供 Advanced 零点夹紧系统
- ▶ 可变的固定方式

订购编号

运行模式

最大保持力

操作气压 [bar]

牵引力 [kN]

带 PLUS 连接的牵引力 [kN]

操作温度 [°C]

防止旋转

增压连接

空气清洁功能

活塞位置识别装置

支承面检查功能

材料

重量 [kg]

▶ 技术数据

SPN062P4E6SD-B

气动

4xM8

6 ... 7

2.0

4x5

-10 ... +70

有

有

没有

没有

没有

硬化不锈钢 / 钢

9.5

SPN062P4E4SD-B

气动

4xM8

4 ... 7

1.0

4x2.5

-10 ... +70

有

有

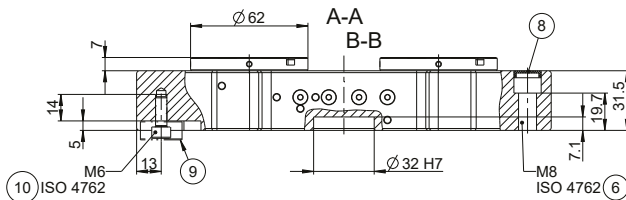
没有

没有

没有

硬化不锈钢 / 钢

9.5



- ① 解锁
- ② 增压连接
- ⑥ 固定螺栓*
- ⑦ 运输螺纹孔
- ⑧ 螺塞
- ⑨ 槽滑块*
- ⑩ 槽滑块固定螺栓*

* 不包含在供货范围内

