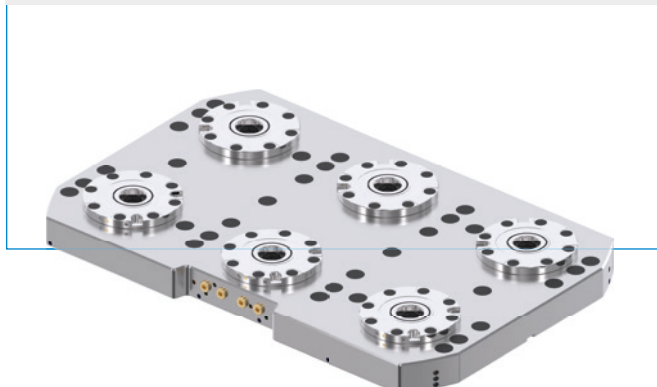


# SYSTÈME DE SERRAGE POINT ZÉRO SPN

## SPN062P6 - PLAQUE DE SERRAGE

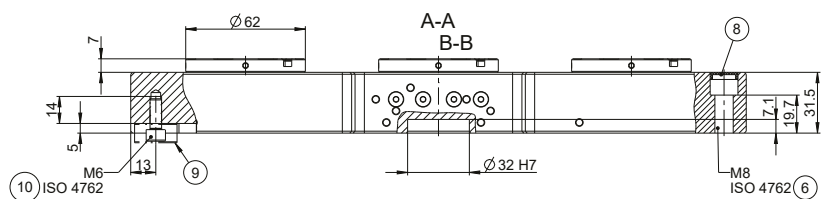
### ► 6 COMPARTIMENTS



- Construction compacte avec encombrement en hauteur optimisé
- Module système de haute précision
- Conduite/Distribution d'air intégrée
- Connexion PLUS intégrée
- Disponible sur demande avec système de serrage point zéro Advanced
- Fixations variables

#### ► Caractéristiques techniques

N° de commande	SPN062P6E6SD-B	SPN062P6E4SD-B
Mode de marche	Pneumatique	Pneumatique
Force de maintien max.	6xM8	6xM8
Pression de service [bar]	6 ... 7	4 ... 7
Force de rentrage [kN]	2.0	1.0
Force de rentrage avec connexion PLUS [kN]	6x5	6x2.5
Température de service [°C]	-10 ... +70	-10 ... +70
Sécurité anti-torsion	Oui	Oui
Raccordement PLUS	Oui	Oui
Fonction de purge	Aucun	Aucun
Détection de la position du piston	Non	Non
Contrôle de la surface d'appui	Aucun	Aucun
Matériau	Acier inoxydable trempé/acier	Acier inoxydable trempé/acier
Poids [kg]	15	15



- ① Déverrouillage
- ② Raccordement PLUS
- ⑥ Vis de fixation\*
- ⑦ Taraudage transport
- ⑧ Bouchon
- ⑨ Écrou pour rainure\*
- ⑩ Vis de fixation de l'écrou pour rainure

\* non inclus dans la livraison

