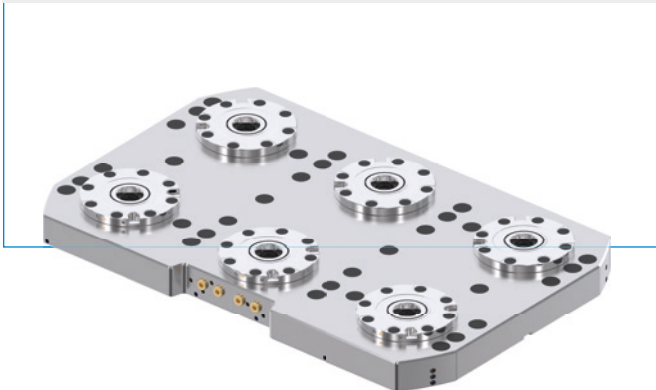


SPN 영점 클램핑 시스템

SPN062P6 - 클램핑 플레이트

▶ 6개



- ▶ 최적화된 높이의 소형 구조
- ▶ 고정밀 시스템 어셈블리
- ▶ 내장된 공기 공급/분배
- ▶ 내장된 PLUS 연결
- ▶ 요청 시 고급형 영점 클램핑 시스템으로 제공 가능
- ▶ 다양한 마운팅 옵션

주문번호	▶ 기술 데이터	
	SPN062P6E6SD-B	SPN062P6E4SD-B
작동 모드	공압식	공압식
최대 유지력	6xM8	6xM8
작동 압력 [bar]	6 ... 7	4 ... 7
파지력 [kN]	2.0	1.0
PLUS 연결이 있는 견인력 [kN]	6x5	6x2.5
작동 온도 [°C]	-10 ... +70	-10 ... +70
회전 방지	예	예
PLUS 연결	예	예
에어 클리닝	아니요	아니요
피스톤 위치 감지	아니요	아니요
장착면 모니터링	아니요	아니요
재료	강 스테인리스 스틸 / 스틸	강 스테인리스 스틸 / 스틸
무게 [kg]	15	15

