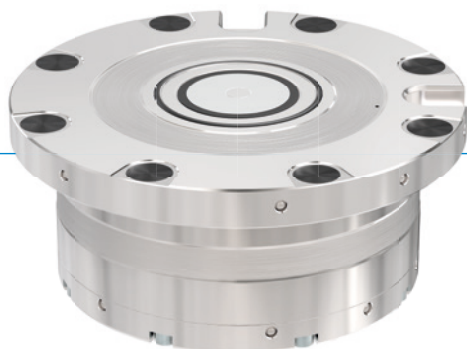


# SYSTEM MOCOWANIA W PUNKCIE ZEROWYM SPN

## SERIA SPN ADVANCED – ZAAWANSOWANA

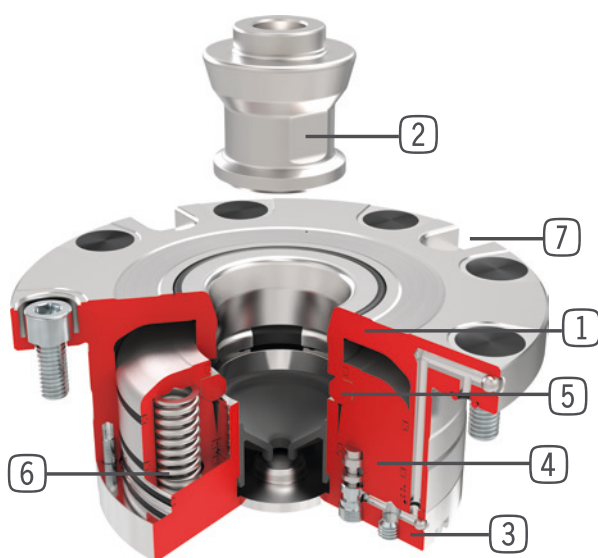
### ► ZALETY PRODUKTU



- Blokada za pomocą segmentów zaciskowych
- Przyłącze PLUS
- Hartowana stal nierdzewna
- Dwa zintegrowane zabezpieczenia przed skręceniem
- Zintegrowane sprawdzenie ułożenia
- Pneumatyczne sprawdzenie pozycji tłoka
- Zintegrowana funkcja wydmuchiwanie
- Dwie możliwości podłączenia
- Opcjonalnie z automatycznym zamknięciem

- Systemu mocowania w punkcie zerowym serii Advanced firmy Zimmer Group oferuje szereg funkcji, które w tej postaci i w tym zestawieniu są niespotykane nigdzie indziej. Funkcje takie jak przyłącze PLUS, sprawdzenie ułożenia i pneumatyczne sprawdzenie pozycji tłoka są wyposażeniem standardowym, podobnie jak przedmuchiwanie otworu na bolec i czyszczenie powierzchni ułożenia. Systemu mocowania w punkcie zerowym ma dwie możliwości podłączenia, zapewniające maksymalną elastyczność: przez wgłębienie cylindryczne na powierzchni kołnierza lub za pomocą węża podłączonego w podstawie elementu. Aby zapewnić najlepszą ochronę, oprócz seryjnej funkcji wydmuchiwanie dostępne jest również automatyczne zamknięcie, które niezawodnie chroni otwór na bolec. Systemu mocowania w punkcie zerowym jest w stanie przenosić maksymalne obciążenia przy największej dokładności powtórzeń. Umożliwia to dopracowany systemu mocowania, polegający na blokowaniu kształtowym za pomocą segmentów zaciskowych. W przeciwieństwie do typowych połączeń punktowych za pomocą kulek stosowanych w systemach konwencjonalnych, dopasowane do konturu mocującego segmenty zaciskowe tworzą połączenie płaszczynowe pomiędzy systemem mocującym a bolcem, przez co system wykazuje bardzo dużą sztywność.

### ► DANE TECHNICZNE

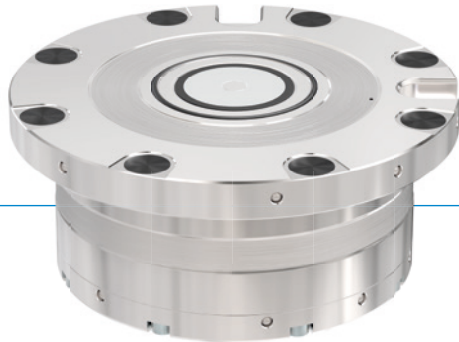


- 1 Obudowa
- 2 Bolec mocujący
- 3 Pokrywa
- 4 Tłok mocujący
- 5 Segmenty zaciskowe
- 6 Pakiet sprężyn
- 7 Krawędź przenosząca moment obrotowy / zabezpieczenie przed skręceniem

# SYSTEM MOCOWANIA W PUNKCIE ZEROWYM SPN

## SPN138 ADVANCED

### ► ZALETY PRODUKTU



- Środkowanie wstępne 28 mm przed osiągnięciem pozycji końcowej
- Automatyczne środkowanie i wciąganie już 1 mm przed osiągnięciem pozycji końcowej
- Nie ulega zabrudzeniom
- Zablokowanie mechaniczne w pozycji mocowania
- Niskie ciśnienie robocze 4 lub 6 barów
- Bezobsługowy

### ► WYPOSAŻENIE



Pneumatyczne



Stal szlachetna nierdzewna



Połączenie kształtowe



Bolce kompatybilne z systemem referencyjnym



Przyłącze PLUS



Niska wysokość konstrukcyjna



Przyłącze bez węża



Powtarzalność



Drażek oporowy momentu obrotowego



Hartowany



Automatyczne zamknięcie



kontrola pozycji tłoka / kontrola ułożenia

### ► W ZAKRESIE DOSTAWY



Śruba mocująca  
M6x14 12.9  
C0912060144D



O-ring  
3,5x1,5  
COR003515V



Kłapa  
M6  
093088



Filtr odpowietrzania  
CFILT00052



Kolek zamykający  
SPZ138BV-B

### ► AKCESORIA OPCJONALNE



Automatyczne zamknięcie  
SPZ138AV-B

## ► DANE TECHNICZNE

Nr katalogowy	► Dane techniczne	
	SPN138E6AD-B	SPN138E4AD-B
Siła utrzymująca maks.	M12/M16	M12/M16
Ciśnienie robocze [bar]	6	4
Siła dociągania [kN]	18.0	12.0
Siła dociągania z przyłączem PLUS [kN]	36.0	24.0
Temperatura robocza [°C]	-10 ... +70	-10 ... +70
Zabezpieczenie przed skręceniem	Tak	Tak
Przyłącze PLUS	Tak	Tak
Funkcja wydmuchiwania	Tak	Tak
Kontrola ułożenia	Tak	Tak
Uszczelnienie ułożenia	Tak	Tak
Powtarzalność [mm]	0.005	0.005
Materiał	Hartowana stal szlachetna	Hartowana stal szlachetna
Masa [kg]	3.2	3.1

