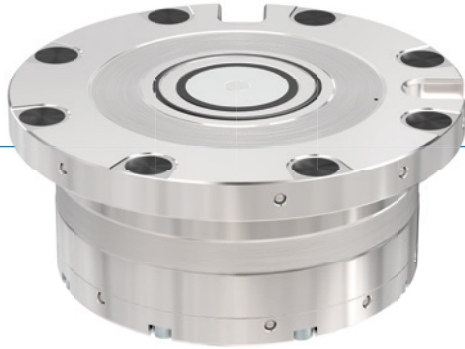


SPN 영점 클램핑 시스템

SPN 보급형 - 경제적인 시리즈

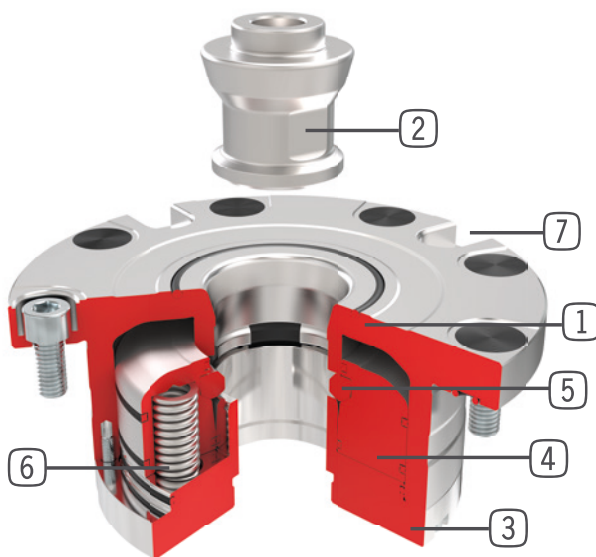
▶ 제품의 장점



- ▶ 기본 기능에 집중
- ▶ 클램핑 세그먼트를 사용한 잠금
- ▶ PLUS 연결
- ▶ 녹슬지 않는 강 스테인리스 스틸
- ▶ 내장된 두 개의 회전 방지 장치
- ▶ 자동 밀폐 옵션

▶ Zimmer Group의 보급형 영점 클램핑 시스템은 잠금 해제, PLUS 연결, 두 개의 토크 반응 장치와 같은 기본 기능에 집중하였습니다. 보급형 역시 클램핑 세그먼트를 통한 입증된 포지티브 잠금 시스템을 사용합니다. 따라서 경제적이면서도 고품질의 솔루션을 원하신다면 최고의 선택이 될 것입니다. 고급형 영점 클램핑 시스템과 마찬가지로 핀 입구의 자동 밀폐를 옵션으로 선택할 수 있습니다.

▶ 기술 세부 사항

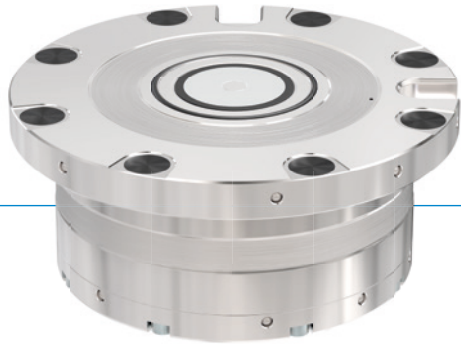


- ① 하우징
- ② 클램핑 핀
- ③ 커버
- ④ 클램핑 피스톤
- ⑤ 클램핑 세그먼트
- ⑥ 스프링 어셈블리
- ⑦ 토크 보조/회전 잠금 장치

SPN 영점 클램핑 시스템

SPN138 보급형

▶ 제품의 장점



- ▶ 최종 위치 28 mm 이전 사전 배치
- ▶ 최종 위치 1mm 이전 자동 센터링과 삽입
- ▶ 외부 오염 방지
- ▶ 클램핑 위치에서 기계식 잠금
- ▶ 4 또는 6 bar의 낮은 작동 압력
- ▶ 유지보수가 필요 없음

▶ 장비 특징



공압식



스테인리스 스틸



형태 맞춤 결합



레퍼런스 시스템에 호환 가능한 핀



PLUS 연결



낮은 높이



호스 없이 연결



반복 정확도



토크 지지



강화



자동 밀폐

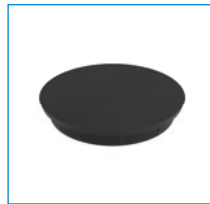
▶ 배송 구성에 포함



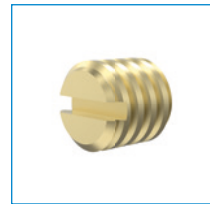
고정 나사
M6x14 12.9
C0912060144D



O-링
3,5x1,5
COR003515V



커버 캡
M6
093088



배기 필터
CFILT00052



잠금
마개
SPZ138BV-B

▶ 액세서리 옵션



자동
마개
SPZ138AV-B

▶ 기술 데이터

주문번호	▶ 기술 데이터	
	SPN138E6SD-B	SPN138E4SD-B
최대 유지력	M12/M16	M12/M16
작동 압력 [bar]	6	4
파지력 [kN]	18.0	12.0
PLUS 연결이 있는 견인력 [kN]	36.0	24.0
작동 온도 [°C]	-10 ... +70	-10 ... +70
회전 방지	예	예
PLUS 연결	예	예
에어 클리닝	아니요	아니요
장착면 모니터링	아니요	아니요
장착면 실링	예	예
반복정밀도 [mm]	0.005	0.005
재료	경화 스테인리스 스틸	경화 스테인리스 스틸
무게 [kg]	3.2	3.1

