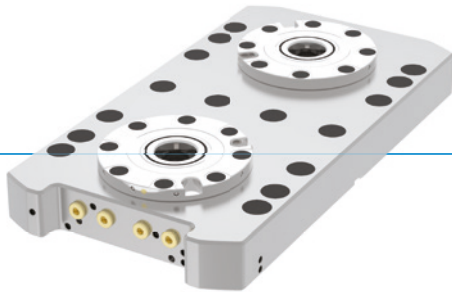


# SPN 零点夹紧系统

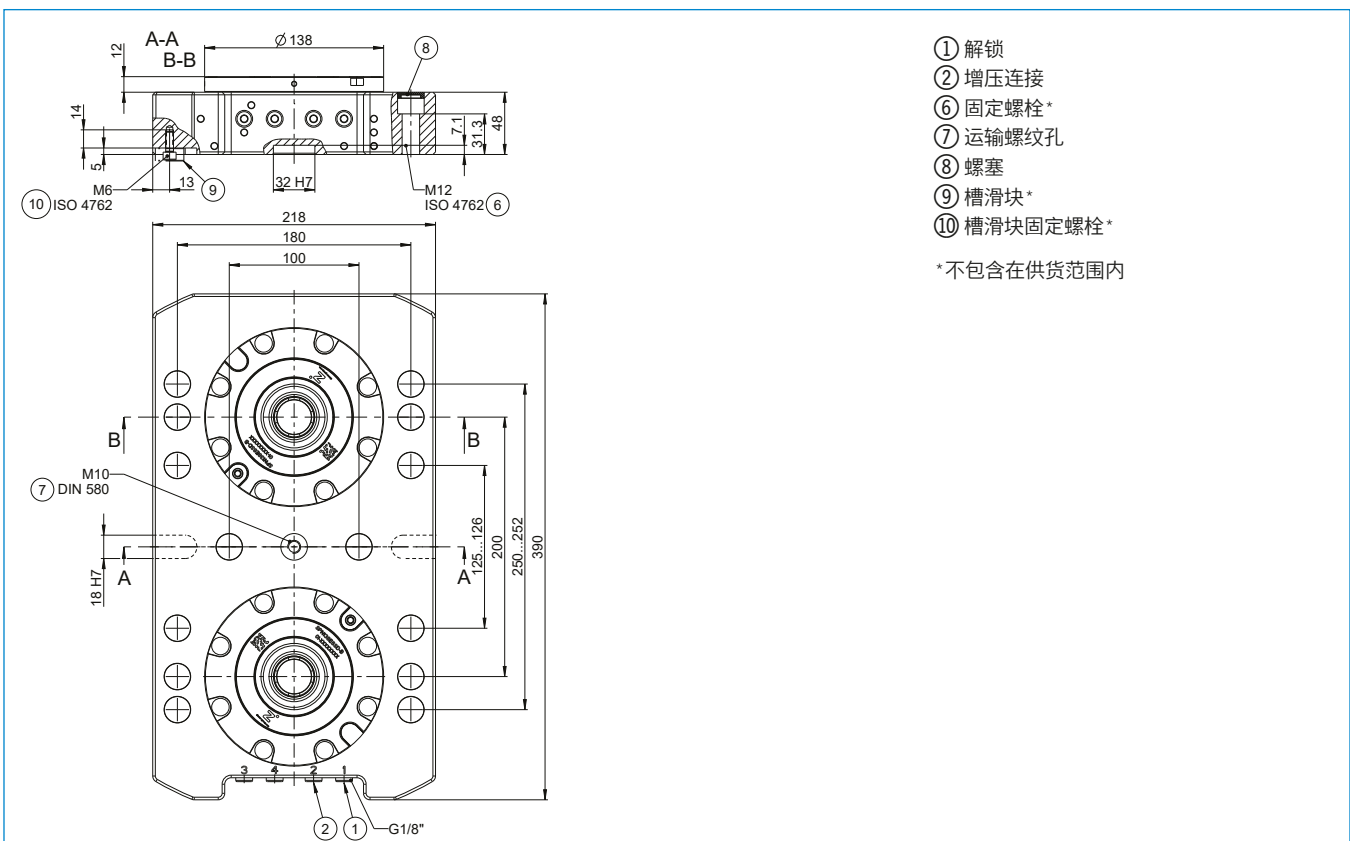
## SPN138P2 - 夹板

### ▶ 2 路



- ▶ 优化了结构高度, 结构紧凑
- ▶ 高精度的系统组件
- ▶ 集成空气供应/分配装置
- ▶ 集成 PLUS 接口
- ▶ 可根据要求提供 Advanced 零点夹紧系统
- ▶ 可变的固定方式

订购编号	▶ 技术数据	
	SPN138P2E6SD-B	SPN138P2E4SD-B
运行模式	气动	气动
最大保持力	2xM12/M16	2xM12/M16
操作气压 [bar]	6 ... 7	4 ... 7
牵引力 [kN]	18.0	12.0
带 PLUS 连接的牵引力 [kN]	2x36	2x24
操作温度 [°C]	-10 ... +70	-10 ... +70
防止旋转	有	有
增压连接	有	有
空气清洁功能	没有	没有
活塞位置识别装置	没有	没有
支承面检查功能	没有	没有
材料	硬化不锈钢 / 钢	硬化不锈钢 / 钢
重量 [kg]	28	28



- ① 解锁
  - ② 增压连接
  - ⑥ 固定螺栓\*
  - ⑦ 运输螺纹孔
  - ⑧ 螺塞
  - ⑨ 槽滑块\*
  - ⑩ 槽滑块固定螺栓\*
- \* 不包含在供货范围内