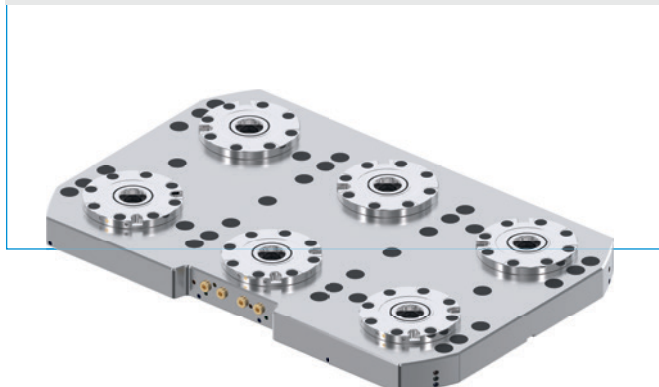


SYSTEM MOCOWANIA W PUNKCIE ZEROWYM SPN

SPN138P6 – PŁYTA ZACISKKOWA

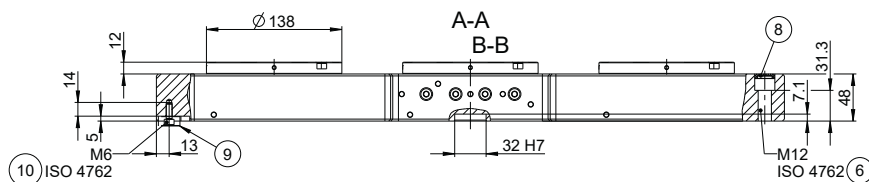
► 6-ELEMENTOWY



- Kompaktowa konstrukcja o optymalnie dobranej wysokości
- Podzespół systemowy o dużej precyzji
- Wbudowane doprowadzanie/rozdzielanie powietrza
- Wbudowane przyłącze PLUS
- Na życzenie dostępny system mocowania w punkcie zerowym Advanced
- Rozmaite możliwości zamocowania

► Dane techniczne

Nr katalogowy	SPN138P6E6SD-B	SPN138P6E4SD-B
Rodzaj pracy	Pneumatyczny	Pneumatyczny
Siła utrzymująca maks.	6xM12/M16	6xM12/M16
Ciśnienie robocze [bar]	6 ... 7	4 ... 7
Siła dociągania [kN]	18.0	12.0
Siła dociągania z przyłączem PLUS [kN]	6x36	6x24
Temperatura robocza [°C]	-10 ... +70	-10 ... +70
Zabezpieczenie przed skręceniem	Tak	Tak
Przyłącze PLUS	Tak	Tak
Funkcja wydmuchiwania	Nie	Nie
Kontrola pozycji tłoka	Nie	Nie
Kontrola ułożenia	Nie	Nie
Materiał	Stal szlachetna hartowana / stal	Stal szlachetna hartowana / stal
Masa [kg]	85	85



- ① Odblokowanie
- ② Przyłącze PLUS
- ⑥ Śruba mocująca*
- ⑦ Otwór gwintowany do transportu
- ⑧ Osłona zamykająca
- ⑨ Wpust przesuwny*
- ⑩ Śruba mocująca wpustu przesuwnego

* nie znajduje się w zakresie dostawy

