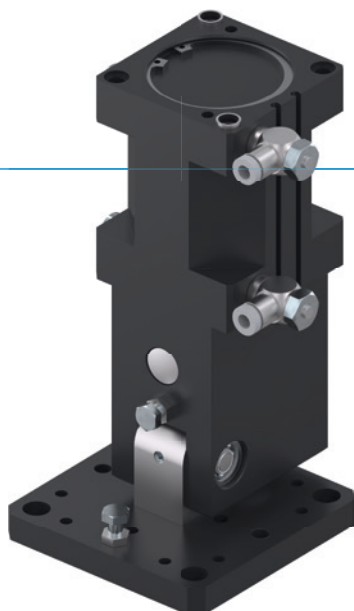


UHLOVÉ VÝKYVNÉ JEDNOTKY

SÉRIA SWM1000

► VÝHODY VÝROBKU



„Štíhly“

► Optimalizovaný tvar

Jednotku prispôsobenú na portálovú nápravu môžete priestorov úsporne integrovať do vášho stroja

► Veľká upínacia príruba

Veľká plocha na pripevnenie skrutiek zjednodušuje vašu konštrukciu a umožňuje bezpečné pripevnenie následných nástrojov

► Bezporuchová stála prevádzka

Naša nekompromisná kvalita „Made in Germany“ vám zaručuje až 10 mil. cyklov bez údržby

► VLASTNOSTI RADU

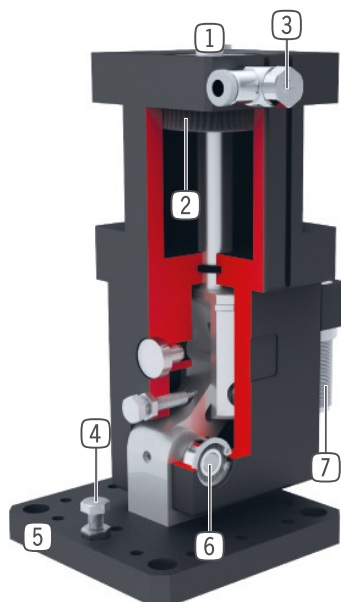
Konštrukčná veľkosť

SWM10XX

| | |
|---|---|
|  10 mil. cyklov bez údržby (max.) | • |
|  IP30 | • |
|  Senzor magnetického poľa | • |
|  Tlmenie koncových polôh Powerstop | • |
|  Polohovanie 2 polohy | • |



► PREHĽAD VÝHOD



- ① **upevnenie a polohovanie**
- ② **pohon**
 - dvojčinný pneumatický valec
- ③ **škrtiace skrutkovanie**
 - pre reguláciu rýchlosti
 - obsiahnuté v objeme dodávky
- ④ **nastaviteľná koncová poloha**
 - koncové polohy nastaviteľné o +/- 3°
- ⑤ **prípojňá príruha**
 - pre pripojenie podľa špecifických aplikácií zákazníka
- ⑥ **prenos sily 90° výkyvom**
 - princíp lomenej páky
- ⑦ **patentovaný hydraulický tlmič nárazov**
 - nastaviteľné tlmenie koncových polôh

► TECHNICKÉ ÚDAJE

| | Uhol výkyvu | krútiaci moment | Hmotnosť | Trieda IP |
|---------------------|-------------|-----------------|----------|-----------|
| Konštrukčná veľkosť | [°] | [Nm] | [kg] | |
| SWM1035 | 90 | 7 - 10 | 1 | IP30 |
| SWM1045 | 90 | 14 - 21 | 1,2 | IP30 |
| SWM1054 | 90 | 29 - 40 | 3,6 | IP30 |
| SWM1063 | 90 | 39 - 64 | 3,5 | IP30 |
| SWM1080 | 90 | 88 - 150 | 5,5 | IP30 |

► BLIŽŠIE INFORMÁCIE SÚ K DISPOZÍCII ONLINE

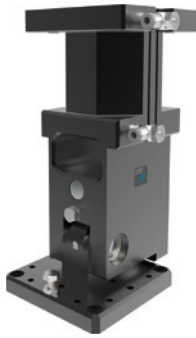


Všetky informácie jedným kliknutím: www.zimmer-group.com. Pomocou objednávacieho čísla želaného produktu nájdite údaje, nákresy a 3D modely k vašej konštrukčnej veľkosti. Rýchlo, prehľadne a vždy aktuálne.

UHLOVÉ VÝKYVNÉ JEDNOTKY

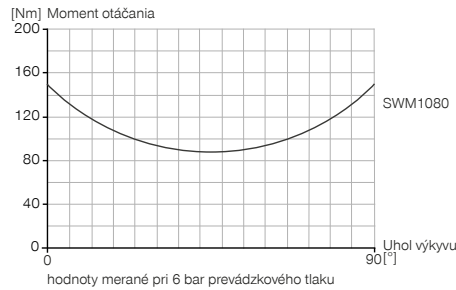
KONŠTRUKČNÁ VEĽKOSŤ SWM1080

► ŠPECIFIKÁCIE PRODUKTOV



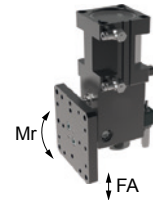
► otáčavý momentdiagramm

Znárodňuje otáčavý moment pri zdvíhaní v závislosti od uhla výkyvu.



► Sily a momenty

Ukazuje statické zaťaženie ložiska.



| | |
|---------|-----|
| Fa [N] | 880 |
| Mr [Nm] | 90 |

► OBSIAHNUTÉ V OBJEME DODÁVKY



2 [kus]
Výkyvné škrtiace spätné ventily
DRV1-8X6



2 [kus]
Strediaci kotúč
DST42000

► ODPORÚČANÉ PRÍSLUŠENSTVO



NAPÁJANIE



DSV1-8
Poistné tlakové ventil



DSV1-8E
Poistné tlakové ventil s rýchlym odvzdušnením



SENZOR



MFS01-K-KHC-P1-PNP
Senzor magnetického poľa uhlové, kábel 5 m



MFS01-S-KHC-P1-PNP
Senzor magnetického poľa uhlové, kábel 0,3 m - zástrčka M8



MFS02-K-KHC-P1-PNP
Senzor magnetického poľa priamy, kábel 5 m



MFS02-S-KHC-P1-PNP
Senzor magnetického poľa priamy, kábel 0,3 m - zástrčka M8



PRIPOJENIA/OSTATNÉ



ANS0085
montážna súprava



PHE14X10NHDE-A
Priemyselné tmiče PowerStop



KAG500
Konektor priame kábel 5 m - puzdro M8



KAW500
konektor uhlové kábel 5 m - puzdro M8



S8-G-3
Konektor konfekčne použiteľný priame - zástrčka M8

