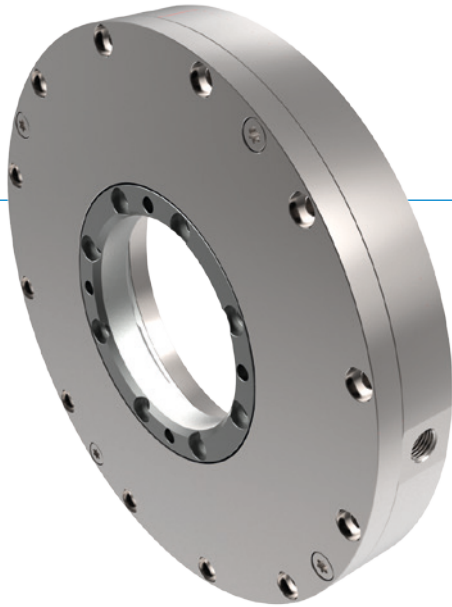


导轨钳制元件 | 气动

TPS 系列

▶ 产品优点



- ▶ **不受限于生产商**
用于圆轴导轨
- ▶ **无能量关闭 (NC)**
通过弹簧蓄能
- ▶ **长久耐用**
高达 500 万次静态钳制循环
内部扭矩吸收
无轴磨损
- ▶ **安全元件**
在断电时牢固钳制

▶ 面向您具体应用的合适产品

应用
方式

- ▶ **轴的扭矩吸收**
- ▶ **在力矩电机内使用**
- ▶ **在旋转台上使用**

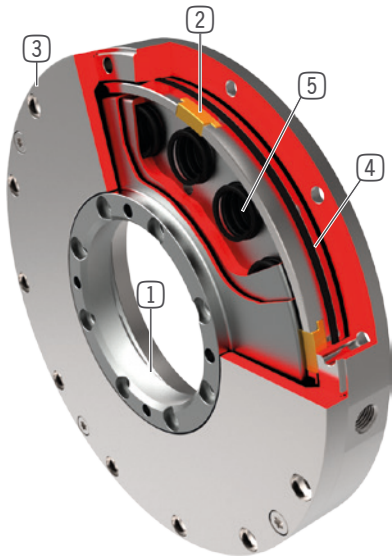
其他
信息

- ▶ **可根据需要提供特殊款式, 例如**
带接近开关识别
打开所需压力更低(3.0 bar 或 4.0 bar)

技术
数据

圆轴尺寸	50-200 mm
保持扭力	60-500 Nm
允许温度范围	4 / 6.5 [bar]
弹簧蓄能	存在
增压连接	无
静态夹紧循环(B10d 值)	最大至五百万
动态制动循环	无
操作温度	-10 ... +70 [°C]

优势细节



- ① 夹紧垫圈
- 用于借助轴固定
- ② 钳制段
- 固定元件内的夹紧垫圈
- ③ 外壳
- 化学镀镍钢材质
- ④ 气动活塞
- 环形活塞沿纵向移动夹紧段
- ⑤ 弹簧蓄能
- 用于无压力关闭钳制单元

技术数据

TPS 系列 钳制 NC (NORMALLY CLOSED) 在无压状态下关闭

订购编号	轴径 \varnothing [mm]	保持扭力 [Nm]	B [mm]	$\varnothing D$ [mm]	$\varnothing D1$ [mm]	$\varnothing D2$ [mm]
TPS050	50	60	25	145	50	28
TPS060	60	80	25	155	60	38
TPS080	80	140	25	175	80	58
TPS090	90	140	28	185	90	70
TPS120	120	180	28	215	120	100
TPS160	160	400	35	288	160	110
TPS200	200	500	35	328	200	150

