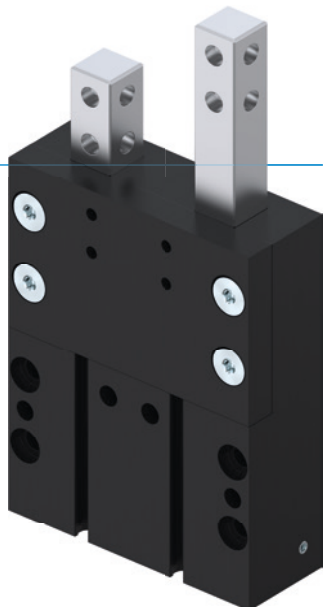


# SÉPARATEURS

## SÉRIE VE

### ▶ AVANTAGES PRODUIT



#### ▶ Verrouillage forcé mécanique

Garantit la fiabilité de votre application, car seule une pièce à usiner peut être séparée et évacuée

#### ▶ Ici, c'est vous qui décidez !

Détection avec des capteurs magnétiques ou des détecteurs de proximité inductifs : contrairement aux modèles de référence, vous pouvez ici choisir librement !

#### ▶ Fonctionnement en continu impeccable

Notre qualité sans compromis « Made in Germany » vous garantit jusqu'à 10 millions de cycles sans entretien

### ▶ CARACTÉRISTIQUES DE LA SÉRIE

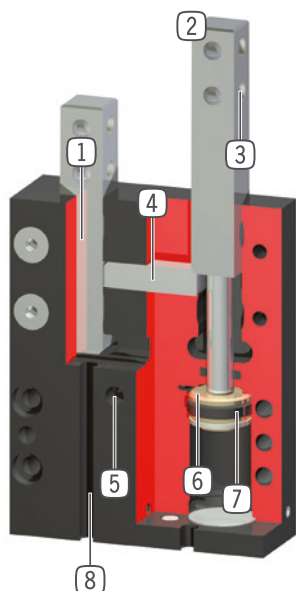
#### Taille de fabrication

#### VEXX

 10 millions de cycles sans maintenance (max.)	●
 Capteur inductif	●
 Capteur magnétique	●
 IP40	●



## ► DÉTAIL DES AVANTAGES



- ① **Guidage prismatique**
  - robuste, pour une bonne absorption des différentes forces et couples
- ② **Coulisseaux**
  - en acier nitruré
- ③ **Support de mors**
  - perçage pour la fixation des mors
- ④ **Verrouillage**
  - verrouillage mécanique intégré
- ⑤ **Alimentation d'énergie**
  - possible sur plusieurs faces
- ⑥ **Entraînement**
  - deux vérins pneumatiques à double effet
- ⑦ **Aimant permanent**
  - intégré dans le piston
- ⑧ **Rainure pour détecteur**
  - rainure en forme C pour le positionnement des détecteurs magnétiques

## ► CARACTÉRISTIQUES TECHNIQUES

Taille de fabrication	Course [mm]	Force au retrait [N]	Force à l'avance [N]	Poids [kg]	Classe IP
VE10	10	30	40	0.16	IP40
VE14	20	65	80	0.3	IP40
VE15	40	65	80	0.49	IP40
VE22	30	170	220	0.92	IP40
VE23	60	170	220	1.5	IP40

## ► AUTRES INFORMATIONS DISPONIBLES EN LIGNE



Toutes les informations en un clic sur [www.zimmer-group.com](http://www.zimmer-group.com). À l'aide de la référence du produit de votre choix, trouvez les données, plans, modèles 3D et instructions de service concernant la taille du modèle sélectionné. Rapide, clair et toujours à jour.

# SÉPARATEURS

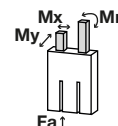
## TAILLE DE FABRICATION VE22

### ► SPÉCIFICATIONS PRODUIT



#### ► Forces et couples

Affichage des forces et couples statiques qui peuvent être reliés au poussoir



Mr [Nm]	9
Mx [Nm]	9
My [Nm]	9
Fa [N]	180

### ► ACCESSOIRES RECOMMANDÉS



#### ALIMENTATION EN ÉNERGIE



**GVM5**  
Raccord pneumatique droit



**WVM5**  
Raccord orientable



#### CAPTEURS



**KB8-20**  
Support détecteur



**NJ8-E2**  
Détecteur de proximité inductif - Câble 5 m



**NJ8-E2S**  
Détecteur de proximité inductif - Fiche M8



**MFS01-K-KHC-P1-PNP**  
Détecteur magnétique en équerre, câble 5 m



#### CAPTEURS



**MFS01-S-KHC-P1-PNP**  
Détecteur magnétique en équerre, câble 0,3 m - fiche M8



**MFS02-K-KHC-P1-PNP**  
Détecteur magnétique droit, câble 5 m



**MFS02-S-KHC-P1-PNP**  
Détecteur magnétique droit, câble 0,3 m - fiche M8



#### RACCORDS / AUTRES



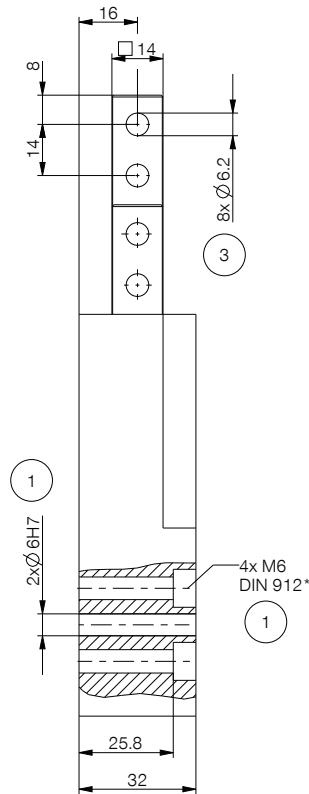
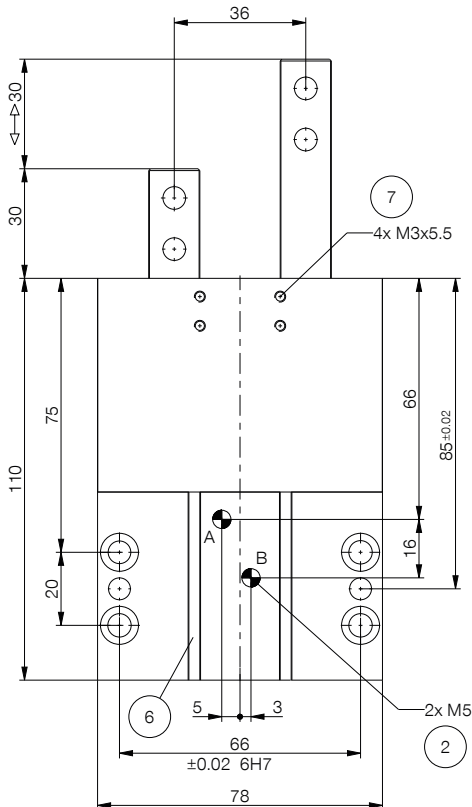
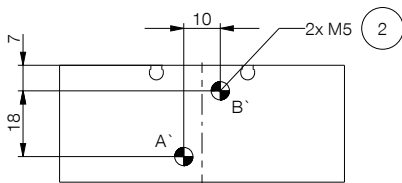
**KAG500**  
Connecteur enfichable droit Câble 5 m - Douille M8



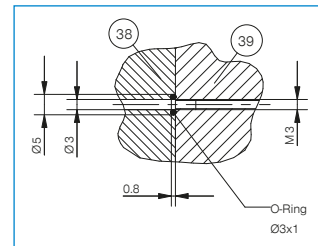
**KAW500**  
Connecteur enfichable Équerre Câble 5 m - Douille M8

► **Caractéristiques techniques**

N° de commande	VE22-B
Course par coulisseau [mm]	30
Force à l'avance [N]	220
Force au retrait [N]	170
Auto maintien	mécanique
Durée de cycle [s]	0.08
Précision de répétition +/- [mm]	0.05
Pression de service min. [bar]	3
Pression de service max. [bar]	8
Pression de service nominal [bar]	6
Température de fonctionnement min. [°C]	5
Température de fonctionnement max. [°C]	+80
Volume du vérin par cycle [cm <sup>3</sup> ]	42
Poids [kg]	0.92



- ① Fixation du séparateur
- ② Alimentation en énergie
- ③ Fixation mors
- ⑥ Rainure de détection capteur magnétique
- ⑦ Fixation des supports détecteurs
- ③⑧ Adaptateur
- ③⑨ Séparateurs
- Ⓐ Alimentation air (à gauche pour le retrait/ à droite pour l'avance)
- Ⓑ Alimentation air (à gauche pour l'avance / à droite pour le retrait)
- Ⓐ Alimentation air variante (à gauche pour le retrait/ à droite pour l'avance)
- Ⓑ Alimentation air variante (à gauche pour l'avance / à droite pour le retrait)



Alimentation sans tube

