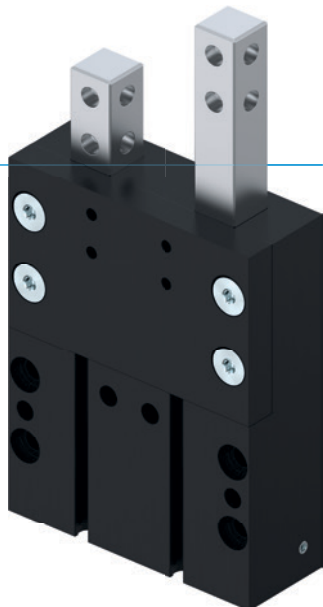


# SEPARADORES

## SERIE VE

### ▶ VENTAJAS DE PRODUCTO



#### ▶ Control forzado mecánico

Garantiza la seguridad del proceso de la aplicación puesto que solo puede separarse e infiltrarse una pieza

#### ▶ ¡La decisión es suya!

Detección mediante detectores magnéticos o detectores inductivos: ¡puede elegir libremente lo que necesite, cosa que no sucede con productos equivalentes existentes en el mercado

#### ▶ Uso continuo sin fallos

Nuestra calidad extraordinaria "Made in Germany" le garantiza hasta 10 millones de ciclos sin necesidad de mantenimiento

### ▶ CARACTERÍSTICAS DE LA SERIE

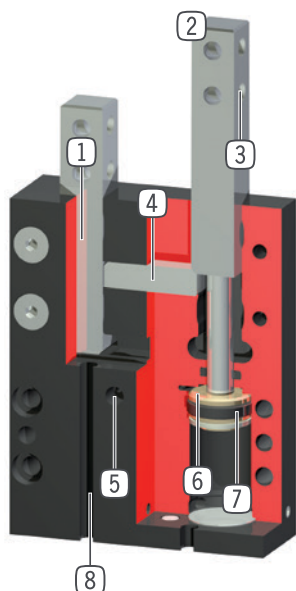
#### Tamaño constructivo

#### VEXX

 10 mill. de ciclos sin mantenimiento (máx.)	●
 Sensor inductivo	●
 Detector magnético	●
 IP40	●



## ► SUS VENTAJAS EN DETALLE



- ① **Guía cuadrada**
  - robusta, para la absorción de fuerzas y momentos
- ② **Vástago**
  - de acero cementado
- ③ **Sujeción de dedos**
  - taladros para el alojamiento de dedos individuales
- ④ **Enclavamiento**
  - enclavamiento forzado integrado y mecánico
- ⑤ **Abastecimiento de energía**
  - alternativamente por varios lados
- ⑥ **Accionamiento**
  - dos cilindros neumáticos de doble efecto
- ⑦ **Imán permanente**
  - instalado dentro del cilindro como pieza para dar señal
- ⑧ **Ranura para detectores magnéticos integrada**
  - Ranura para el posicionamiento de los detectores magnéticos

## ► DATOS TÉCNICOS

Tamaño constructivo	Carrera [mm]	Fuerza en retroceso [N]	Fuerza en avance [N]	Peso [kg]	Clase IP
VE10	10	30	40	0.16	IP40
VE14	20	65	80	0.3	IP40
VE15	40	65	80	0.49	IP40
VE22	30	170	220	0.92	IP40
VE23	60	170	220	1.5	IP40

## ► MÁS INFORMACIÓN DISPONIBLE ONLINE



Toda la información a un clic: [www.zimmer-group.com](http://www.zimmer-group.com). Encuentre mediante el n.º de pedido los datos, los dibujos, los modelos en 3D y las instrucciones de servicio del producto que desee en función de su tamaño. Rápido, claro y siempre actualizado.

# SEPARADORES

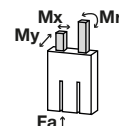
## TAMAÑO CONSTRUCTIVO VE23

### ► ESPECIFICACIONES DEL PRODUCTO



#### ► Fuerzas y momentos

Muestra fuerzas y momentos estáticos que pueden aplicarse en el vástago



Mr [Nm]	9
Mx [Nm]	9
My [Nm]	9
Fa [N]	180

### ► ACCESORIOS RECOMENDADOS



#### ABASTECIMIENTO DE ENERGÍA



**GVM5**  
Racor recto



**WVM5**  
Racores angulares



#### SEÑAL



**KB8-20**  
Soporte de detector



**NJ8-E2**  
Detector inductivo - Cable 5 m



**NJ8-E2S**  
Detector inductivo - Conector M8



**MFS01-K-KHC-P1-PNP**  
Detector magnético angular, cable de 5 m



#### SEÑAL



**MFS01-S-KHC-P1-PNP**  
Detector magnético angular, cable de 0,3 m - conector M8



**MFS02-K-KHC-P1-PNP**  
Detector magnético recto, cable de 5 m



**MFS02-S-KHC-P1-PNP**  
Detector magnético recto, cable de 0,3 m - conector M8



#### CONEXIONES/OTROS



**KAG500**  
Cable conector recto, cable 5 m - Hembra M8



**KAW500**  
Cable conector acodado, cable 5 m - Hembra M8

Referencia	Datos técnicos
	<b>VE23-B</b>
Carrera por leva [mm]	60
Fuerza en avance [N]	220
Fuerza en retroceso [N]	170
Autorretención	mecánica
Tiempo de ciclo [s]	0.15
Precisión de repetición +/- [mm]	0.05
Presión de servicio mín. [bar]	3
Presión de servicio máx. [bar]	8
Presión de servicio nominal [bar]	6
Temperatura de servicio mín. [°C]	5
Temperatura de servicio máx. [°C]	+80
Volumen de cilindro por ciclo [cm <sup>3</sup> ]	83
Peso [kg]	1.5

