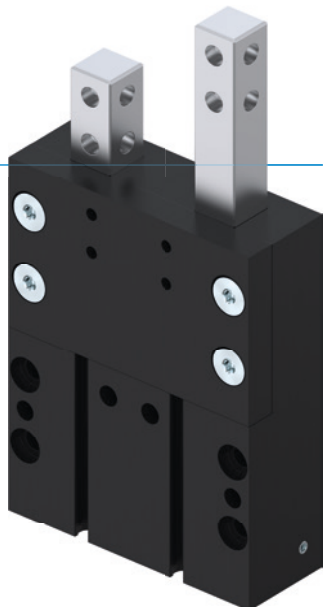


# SINGOLIZZATORI SERIE VE

## ► VANTAGGI DEL PRODOTTO



### ► Comando forzato meccanico

Garantisce la sicurezza di processo della vostra applicazione, in quanto è possibile separare ed estrarre solo un pezzo per volta

### ► Qui siete voi a decidere!

Rilevamento tramite sensori magnetici o interruttori di prossimità induttivi: diversamente dal benchmark, qui avete libera scelta!

### ► Utilizzo continuo senza guasti

La nostra qualità senza compromessi "Made in Germany" vi garantisce fino a 10 milioni di cicli senza manutenzione

## ► CARATTERISTICHE DELLA SERIE

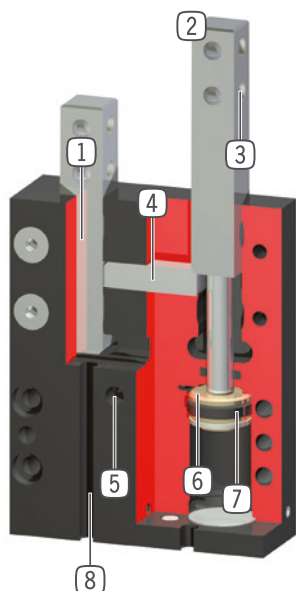
### Dimensioni costruttive

#### VEXX

 10 milioni di cicli esenti da manutenzione (max.)	●
 Sensore induttivo	●
 Sensore magnetico	●
 IP40	●



## ► I VANTAGGI IN DETTAGLIO



- ① **Guida quadra**
  - stabile, per l'assorbimento di forze e momenti
- ② **Spintore**
  - in acciaio rettificato
- ③ **Fissaggio**
  - foro per il fissaggio delle dita personalizzate
- ④ **Serraggio**
  - meccanica a comando forzato integrata
- ⑤ **Alimentazione**
  - possibile su più lati
- ⑥ **Azionamento**
  - due cilindri pneumatici a doppio effetto
- ⑦ **Magnete permanente**
  - integrato nella camera del pistone come riscontro e segnalatore
- ⑧ **Scanalatura di rilevamento integrata**
  - la scanalatura serve per il posizionamento dei sensori magnetici

## ► DATI TECNICI

	Corsa	Forza in ritorno	Forza in avanzamento	Peso	Classe IP
Dimensioni costruttive	[mm]	[N]	[N]	[kg]	
VE10	10	30	40	0.16	IP40
VE14	20	65	80	0.3	IP40
VE15	40	65	80	0.49	IP40
VE22	30	170	220	0.92	IP40
VE23	60	170	220	1.5	IP40

## ► ULTERIORI INFORMAZIONI DISPONIBILI ONLINE



Tutte le informazioni con un clic: [www.zimmer-group.com](http://www.zimmer-group.com). Con il numero d'ordine potete accedere a dati, disegni, modelli 3D e istruzioni per l'uso del prodotto desiderato nella dimensione più adatta per voi. Veloce, semplice e sempre attuale.

# SINGOLIZZATORI

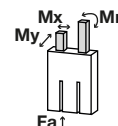
## DIMENSIONI COSTRUTTIVE VE23

### ► SPECIFICHE PRODOTTO



#### ► Forze e momenti

Indica le forze statiche ed i momenti che possono essere presenti sullo spintore



Mr [Nm]	9
Mx [Nm]	9
My [Nm]	9
Fa [N]	180

### ► ACCESSORI CONSIGLIATI



#### ALIMENTAZIONE DI ENERGIA



**GVM5**  
Raccordi filettati lineari



**WVM5**  
Raccordi filettati angolari



#### SENSORISTICA



**KB8-20**  
Supporti sensore



**NJ8-E2**  
Sensori induttivi - Cavi 5 m



**NJ8-E2S**  
Sensori induttivi - Spina M8



**MFS01-K-KHC-P1-PNP**  
Sensore magnetico angolato, cavo 5 m



#### SENSORISTICA



**MFS01-S-KHC-P1-PNP**  
Sensore magnetico angolato, cavo 0,3 m - spina M8



**MFS02-K-KHC-P1-PNP**  
Sensore magnetico lineare, cavo 5 m



**MFS02-S-KHC-P1-PNP**  
Sensore magnetico lineare, cavo 0,3 m - spina M8



#### COLLEGAMENTI/ALTRO



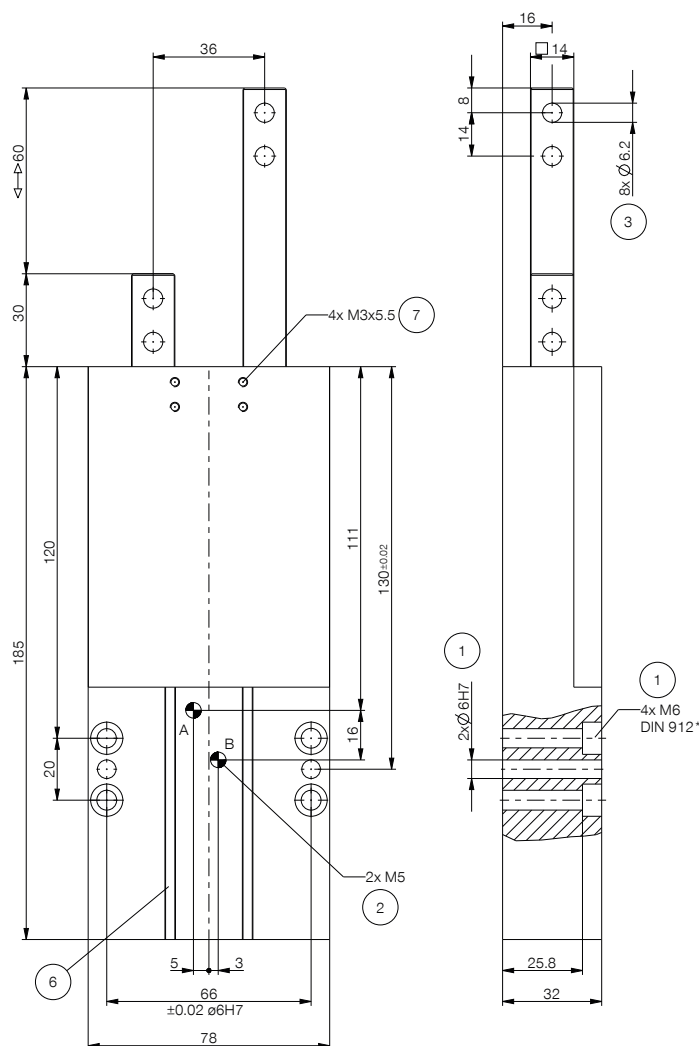
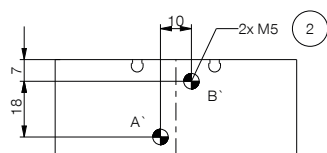
**KAG500**  
Connettori a spina lineari cavi 5 m - Presa M8



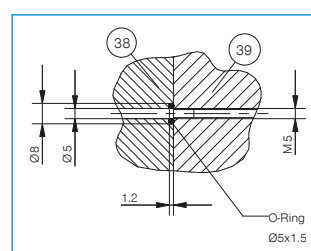
**KAW500**  
Connettori a spina angolari cavi 5 m - Presa M8

► **Dati tecnici**

Numero d'ordine	VE23-B
Corsa per spintore [mm]	60
Forza in avanzamento [N]	220
Forza in ritorno [N]	170
Autorallentamento	meccanico
Tempo ciclo [s]	0.15
Ripetibilità +/- [mm]	0.05
Pressione di esercizio min. [bar]	3
Pressione di esercizio mass. [bar]	8
Pressione di esercizio nominale [bar]	6
Temperatura di esercizio min. [°C]	5
Temperatura di esercizio mass. [°C]	+80
Volume d'aria per ciclo [cm <sup>3</sup> ]	83
Peso [kg]	1.5



- ① Fissaggio singolizzatore
- ② Alimentazione di energia
- ③ Fissaggio dita
- ⑥ Scanalatura per rilevamento con sensore magnetico
- ⑦ Fissaggio supporto sensore
- ③⑧ Piastra di collegamento
- ③⑨ Singolizzatori
- Ⓐ Attacco aria (ritorno sinistra/avanzamento destra)
- Ⓑ Attacco aria (avanzamento sinistra/ritorno destra)
- Ⓐ Attacco aria alternativo (ritorno sinistra/avanzamento destra)
- Ⓑ Attacco aria alternativo (avanzamento sinistra/ritorno destra)



Alimentazione integrata

