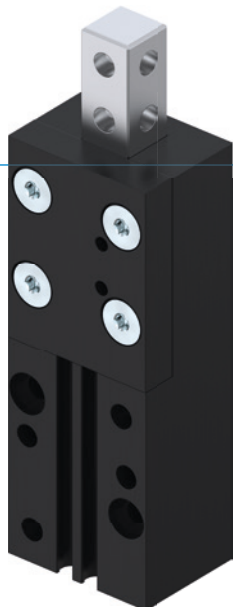


SINGOLIZZATORI SERIE VEG

► VANTAGGI DEL PRODOTTO



► Guida in acciaio inox temprata

Questa guida è robusta, affidabile e dura a lungo: proprio ciò di cui avete bisogno per la vostra applicazione!

► Qui siete voi a decidere!

Rilevamento tramite sensori magnetici o interruttori di prossimità induttivi: diversamente dal benchmark, qui avete libera scelta!

► Utilizzo continuo senza guasti

La nostra qualità senza compromessi "Made in Germany" vi garantisce fino a 10 milioni di cicli senza manutenzione

► CARATTERISTICHE DELLA SERIE

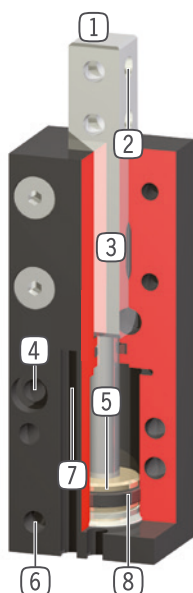
Dimensioni costruttive

VEGXX

 10 milioni di cicli esenti da manutenzione (max.)	●
 Sensore induttivo	●
 Sensore magnetico	●
 IP40	●



► I VANTAGGI IN DETTAGLIO



- ① **Spintore**
- in acciaio rettificato
- ② **Fissaggio**
- foro per il fissaggio delle dita personalizzate
- ③ **Guida quadra**
- stabile, per l'assorbimento di forze e momenti
- ④ **Fissaggio e posizionamento**
- in alternativa su più lati, per un montaggio personalizzato
- ⑤ **Azionamento**
- cilindro pneumatico a doppio effetto
- ⑥ **Alimentazione**
- ⑦ **Scanalatura di rilevamento integrata**
- la scanalatura serve per il posizionamento dei sensori magnetici
- ⑧ **Magnete permanente**
- integrato nella camera del pistone come riscontro e segnalatore

► DATI TECNICI

	Corsa	Forza in ritorno	Forza in avanzamento	Peso	Classe IP
Dimensioni costruttive	[mm]	[N]	[N]	[kg]	
VEG10	10	30	40	0.076	IP40
VEG14	20	65	80	0.14	IP40
VEG15	40	65	80	0.23	IP40
VEG22	30	170	220	0.5	IP40
VEG23	60	170	220	0.82	IP40

► ULTERIORI INFORMAZIONI DISPONIBILI ONLINE



Tutte le informazioni con un clic: www.zimmer-group.com. Con il numero d'ordine potete accedere a dati, disegni, modelli 3D e istruzioni per l'uso del prodotto desiderato nella dimensione più adatta per voi. Veloce, semplice e sempre attuale.

SINGOLIZZATORI

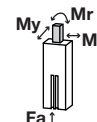
DIMENSIONI COSTRUTTIVE VEG15

► SPECIFICHE PRODOTTO



► Forze e momenti

Indica le forze statiche ed i momenti che possono essere presenti sullo spintore



Mr [Nm]	5
Mx [Nm]	5
My [Nm]	5
Fa [N]	100

► ACCESSORI CONSIGLIATI



ALIMENTAZIONE DI ENERGIA



GVM5
Raccordi filettati lineari



WVM5
Raccordi filettati angolari



SENSORISTICA



KB8-20
Supporti sensore



NJ8-E2
Sensori induttivi - Cavi 5 m



NJ8-E2S
Sensori induttivi - Spina M8



MFS01-K-KHC-P1-PPN
Sensore magnetico angolato, cavo 5 m



SENSORISTICA



MFS01-S-KHC-P1-PPN
Sensore magnetico angolato, cavo 0,3 m - spina M8



MFS02-K-KHC-P1-PPN
Sensore magnetico lineare, cavo 5 m



MFS02-S-KHC-P1-PPN
Sensore magnetico lineare, cavo 0,3 m - spina M8



COLLEGAMENTI/ALTRO



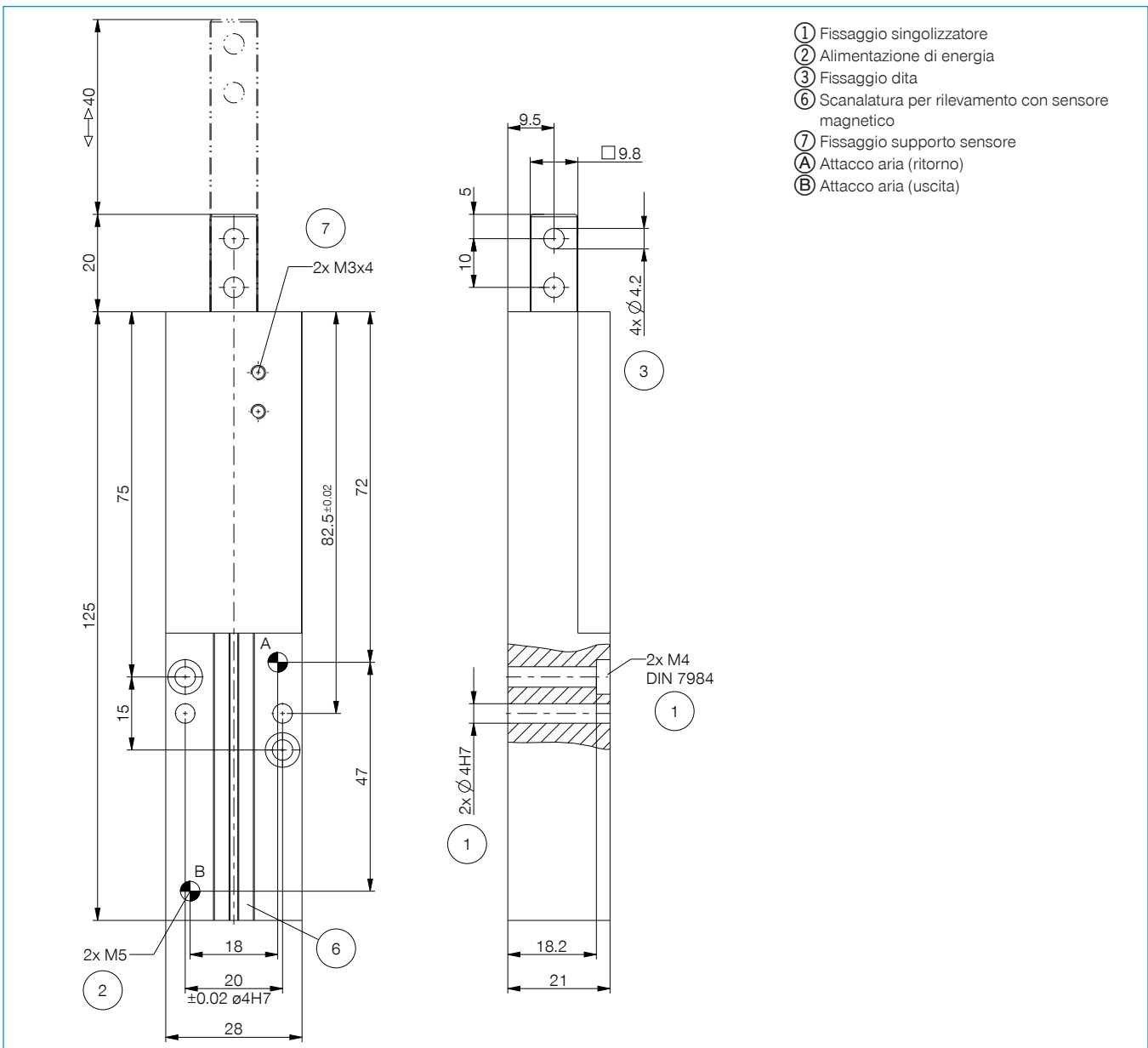
KAG500
Connettori a spina lineari cavi 5 m - Presa M8



KAW500
Connettori a spina angolari cavi 5 m - Presa M8

► **Dati tecnici**

Numero d'ordine	VEG15-B
Corsa per spintore [mm]	40
Forza in avanzamento [N]	80
Forza in ritorno [N]	65
Tempo ciclo [s]	0.1
Ripetibilità +/- [mm]	0.05
Pressione di esercizio min. [bar]	3
Pressione di esercizio mass. [bar]	8
Pressione di esercizio nominale [bar]	6
Temperatura di esercizio min. [°C]	5
Temperatura di esercizio mass. [°C]	+80
Volume d'aria per ciclo [cm ³]	11
Peso [kg]	0.23



- ① Fissaggio singolizzatore
- ② Alimentazione di energia
- ③ Fissaggio dita
- ④ Scanalatura per rilevamento con sensore magnetico
- ⑤ Fissaggio supporto sensore
- ⑥ Attacco aria (ritorno)
- ⑦ Attacco aria (uscita)

