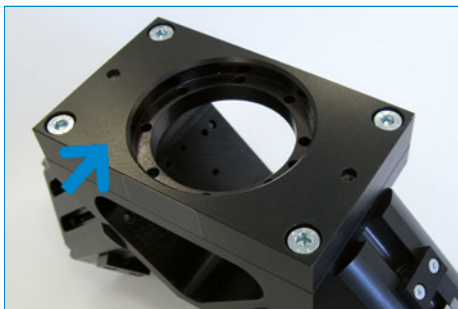


SUPPORT ANGULAIRE

SÉRIE WFR



Connexion flexible à votre robot

Les plaques d'adaptation sont fabriquées selon la norme EN ISO 9409-1 et s'adaptent ainsi à la plupart des types de robots de différents fabricants.

1ère étape : choisir la plaque d'adaptation

Il suffit de déterminer le diamètre du cercle primitif de la bride du robot pour obtenir la plaque d'adaptation adéquate.



Plus de 50 variantes différentes

La plaque d'adaptation et la bride angulaire peuvent être combinées avec 13 pinces différentes - il en résulte plus de 50 variantes différentes. Choisissez la pince qui vous convient dans notre catalogue principal. Vous y trouverez les versions les plus diverses, avec ou sans sécurité de la force de préhension, avec différentes classes de protection ou résistantes à la température.

2e étape : choisir la bride angulaire

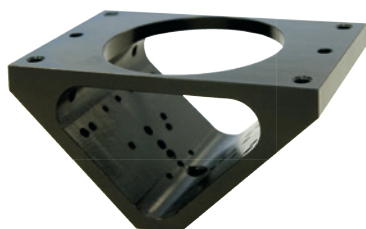
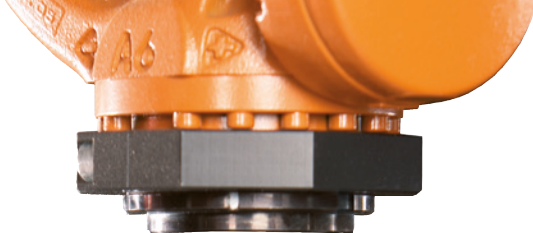
Choisir le préhenseur et en déduire la bride angulaire appropriée.



Améliorer votre support angulaire

Tôle de protection, buse de soufflage ou pointe de programmation font partis des accessoires que vous pouvez intégrer rapidement sur votre support.

3e étape: choix de accessoire



► 1ÈRE ÉTAPE : PLAQUE D'ADAPTATION

N° de commande	► Caractéristiques techniques			
	APR01	APR02	APR03	APR05
Bride de raccordement pour EN ISO 9409-1	TK 40	TK 50	TK 100	TK 31,5

► 2E ÉTAPE : BRIDE ANGULAIRE

N° de commande	► Caractéristiques techniques	
	WFR03	WFR04
Pour taille de fabrication	GPP5004 / GPP5006 / GEP5006 / GPD5004 / GPD5006 / GED5006	GPP5008 / GPP5010 / GEP5008 / GPD5008 / GPD5010 / GED5008 / GPW5008

► 3E ÉTAPE : ACCESSOIRES

N° de commande	► Caractéristiques techniques	
	ABWFR01	ABWFR02
Modèle	tôle de recouvrement	tôle de recouvrement
Pour	WFR03	WFR04
N° de commande	DUWFR01	
Modèle	buse de soufflage	
Pour	WFR03 / WFR04	
N° de commande	SPWFR01	
Modèle	pointe programmable	
Pour	WFR03 / WFR04	