

# CHANGEURS D'OUTILS

## SÉRIE WWR1000

### ▶ AVANTAGES PRODUIT



#### ▶ **Un arrêt sécurisé en cas de chute de pression**

Un système redondant généré par la combinaison d'un accumulateur à ressort et d'un dispositif d'auto-maintien mécanique garantit la sécurité de votre machine

#### ▶ **Poids de manutention pouvant atteindre jusqu'à une tonne**

Ce changeur vous permet de réaliser des processus de changement automatisés de manière sûre, même avec le plus grand robot

#### ▶ **Une infinie diversité de dispositifs de transfert de fluides**

Quel que soit le fluide que vous souhaitez transférer, nous avons déjà mis en œuvre un grand nombre d'applications et nous trouverons la solution adaptée à vos exigences !

### ▶ LE PRODUIT ADAPTÉ À VOTRE APPLICATION

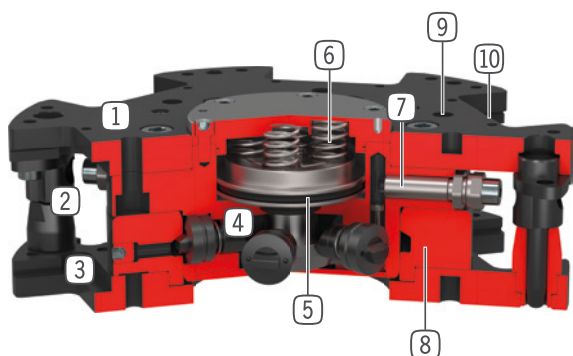


#### ▶ **Nos produits aiment les défis !**

Des conditions extrêmes n'importe où dans le monde - nos composants et systèmes éprouvés dans la pratique vous offrent des possibilités infinies. Trouvez le produit adapté à votre domaine d'application spécifique :

[www.zimmer-group.fr](http://www.zimmer-group.fr)

## ► DÉTAIL DES AVANTAGES



- ① **Partie fixe**  
- Partie fixe au robot
- ② **Goupille de centrage**  
- Anti-rotation et centrage de la partie coté outil
- ③ **Partie mobile**  
- pour le montage de l'outil
- ④ **Bille de verrouillage**  
- adapte á la douille de verrouillage
- ⑤ **Entraînement**  
- vérin pneumatique à double effet
- ⑥ **Ressort intégré**  
- auto maintien en cas de coupure d'énergie
- ⑦ **Détection du piston**  
- par détecteur inductif de proximité
- ⑧ **Anneau de verrouillage**
- ⑨ **Bride de connexion au robot**  
- diamètre et usinage aux normes EN ISO 9409-1
- ⑩ **Fixation élément énergétique**

## ► CARACTÉRISTIQUES TECHNIQUES

	Bride de raccordement pour EN ISO 9409-1	Transfert électrique de l'énergie	Transfert fluide de l'énergie
<b>Taille de fabrication</b>			
<b>WWR1160</b>	TK 160	en option	en option
<b>WWR1200</b>	TK 200	en option	en option

## ► AUTRES INFORMATIONS DISPONIBLES EN LIGNE



Toutes les informations en un clic sur [www.zimmer-group.com](http://www.zimmer-group.com). À l'aide de la référence du produit de votre choix, trouvez les données, plans, modèles 3D et instructions de service concernant la taille du modèle sélectionné. Rapide, clair et toujours à jour.

# CHANGEURS D'OUTILS

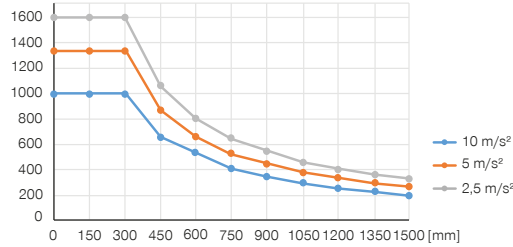
## TAILLE DE FABRICATION WWR1200

### ► SPÉCIFICATIONS PRODUIT



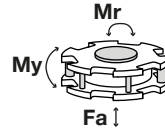
#### ► Position de montage variable

Montre le poids de manutention maximal par rapport à l'accélération et au bras de levier. Ne remplace pas la conception technique.  
[kg]



#### ► Forces et couples

Affichage des forces et couples statiques susceptibles d'avoir un impact sur le changeur d'outil à l'état verrouillé.



Mr [Nm]	12000
My [Nm]	12000
Fa [N]	75000

### ► FOURNI



2 [pièce]  
Support pour capteur  
**ZUB0014**

### ► ACCESSOIRES RECOMMANDÉS



#### ALIMENTATION EN ÉNERGIE



**GV1-8X8**  
Raccord pneumatique droit



#### RACCORDS / AUTRES



Éléments énergétiques et accessoires pour  
changeur d'outils



#### CAPTEURS



**NJ8-E2S-17**  
Détecteur de proximité inductif - Fiche M8



**KAG500**  
Connecteur enfichable droit Câble 5 m - Douille  
M8



**ZUB0022**  
Pointes de programmation



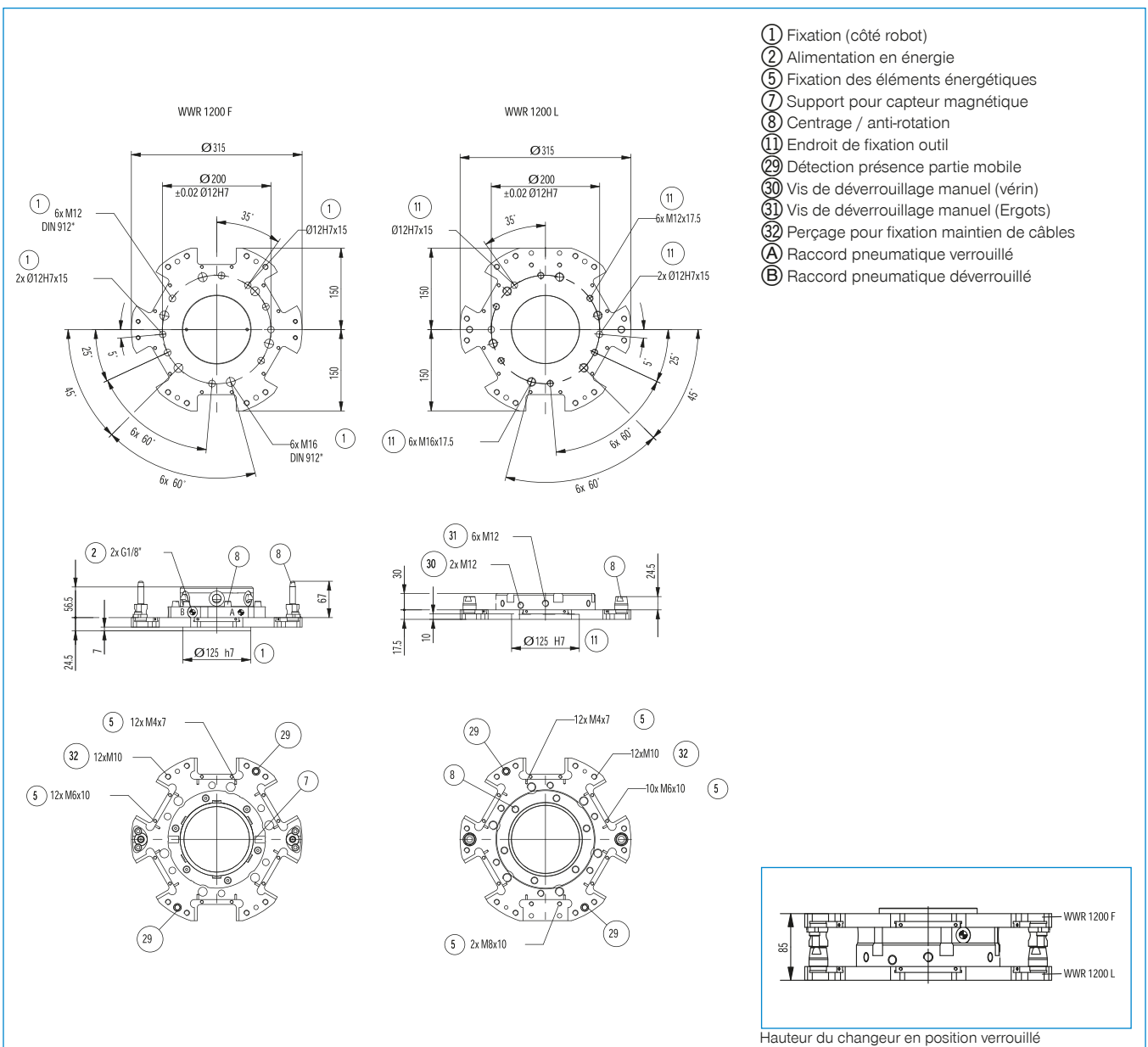
**ALSR1-1200**  
Magasins

N° de commande	WWR1200F	WWR1200L
Bride de raccordement pour EN ISO 9409-1	TK 200	TK 200
Transfert électrique de l'énergie	en option	en option
Transfert fluide de l'énergie	en option	en option
Auto-maintien lors du verrouillage	mécanique	mécanique
Course de verrouillage [mm]	1	
Précision de répétition +/- [mm]	0.02	0.02
Déport max. de l'axe au couplage en X, Y [mm]	3.0	3.0
Pression de service [bar]	6 ... 8	6 ... 8
Pression de service nominal [bar]	6	6
Température de service [°C]	5 ... +80	5 ... +80
Volume du vérin par cycle [cm³]	83	
Poids [kg]	15	8.6

► **Caractéristiques techniques**

**WWR1200F**

**WWR1200L**



# ÉLÉMENTS ÉNERGÉTIQUES POUR CHANGEURS D'OUTIL TAILLE WWR1160 / WWR1200

## ► SCHÉMA DE CONNEXION

