

# COMPENSATORI ASSIALI

## SERIE XYR1000

### ► VANTAGGI DEL PRODOTTO



#### ► **Forza di compensazione e corsa regolabili**

Mediante viti di regolazione potete adattare le caratteristiche di compensazione in breve tempo e nel modo migliore per la vostra applicazione

#### ► **Struttura piatta**

Questa struttura riduce al minimo il carico dei momenti per il vostro robot e consente di scegliere dimensioni più piccole e meno costose

#### ► **Bloccabile centralmente e in posizione decentrata**

A seconda delle esigenze potete bloccare la posizione di compensazione o serrarla centralmente. Un aiuto per processi ottimali

### ► IL PRODOTTO ADATTO ALLA VOSTRA APPLICAZIONE



#### ► **I nostri prodotti amano le sfide!**

Condizioni estreme, in ogni angolo del mondo: i nostri componenti e sistemi di comprovata efficacia vi offrono illimitate possibilità.

Trovate il prodotto più adatto alle vostre specifiche esigenze:

[www.zimmer-group.com](http://www.zimmer-group.com)

## ► I VANTAGGI IN DETTAGLIO



- ① **Rilevamento della posizione del pistone**
  - mediante sensore magnetico
  - fornibile come accessorio
- ② **Carcassa robusta e leggera**
  - Lega di alluminio anodizzata a spessore
  - Diametro primitivo realizzato secondo EN ISO 9409-1
  - costruzione molto bassa
- ③ **Forza di compensazione**
  - regolabile mediante vite di regolazione
- ④ **Corsa di compensazione**
  - a regolazione illimitata (dalla taglia 1063)
- ⑤ **Pistone di serraggio**
  - centraggio mediante pistone a forma di cono
- ⑥ **Serraggio in posizione decentrata**
  - per attrito mediante pistone pneumatico
- ⑦ **Guida lineare**
  - per l'assorbimento di forze e momenti molto elevati
- ⑧ **Piastra di compensazione**
  - compensa gli errori di posizionamento in XY

## ► DATI TECNICI

| Dimensioni costruttive | Flangia di collegamento secondo EN ISO 9409-1 | Corsa X/Y +/- | Forza di tenuta in posizione centrata | Forza di tenuta in posizione decentrata |
|------------------------|---|---------------|---------------------------------------|---|
|                        |   | [mm]          | [N]                                   | [N]                                     |
| <b>XYR1040</b>         | TK 40   | 3             | 150                                   | 30                                      |
| <b>XYR1050</b>         | TK 50   | 3.5           | 250                                   | 50                                      |
| <b>XYR1063</b>         | TK 63   | 4.5           | 400                                   | 125                                     |
| <b>XYR1080</b>         | TK 80   | 5.5           | 600                                   | 250                                     |
| <b>XYR1100</b>         | TK 100  | 6.0           | 900                                   | 450                                     |
| <b>XYR1125</b>         | TK 125  | 8.0           | 1500                                  | 600                                     |
| <b>XYR1160</b>         | TK 160  | 10.0          | 2000                                  | 1000                                    |
| <b>XYR1200</b>         | TK 200  | 12.5          | 3000                                  | 1250                                    |

## ► ULTERIORI INFORMAZIONI DISPONIBILI ONLINE



Tutte le informazioni con un clic: [www.zimmer-group.com](http://www.zimmer-group.com). Con il numero d'ordine potete accedere a dati, disegni, modelli 3D e istruzioni per l'uso del prodotto desiderato per le dimensioni costruttive più adatte a voi. Veloce, semplice e sempre attuale.

# COMPENSATORI ASSIALI

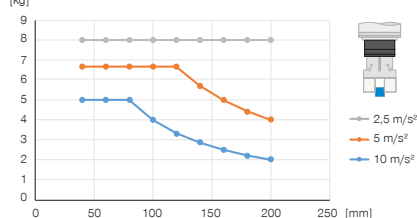
## DIMENSIONI COSTRUTTIVE XYR1040

### SPECIFICHE PRODOTTO



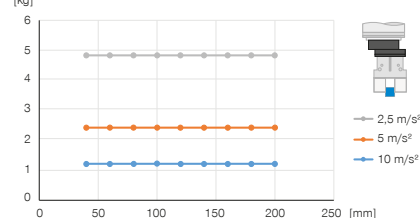
#### Montaggio verticale con forza di tenuta centrata

Mostra il peso massimo movimentabile in funzione dell'accelerazione e del braccio di leva con il gruppo centrale sotto il prodotto.



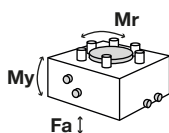
#### Montaggio verticale con forza di tenuta decentrata

Mostra il peso massimo movimentabile in funzione dell'accelerazione e del braccio di leva con il gruppo centrale sotto il prodotto.



#### Forze e momenti

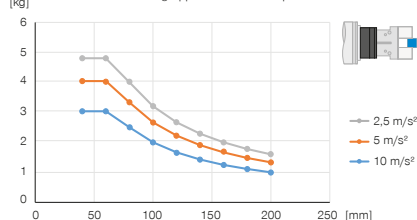
Mostra le forze e i momenti statici



|         |     |
|---------|-----|
| Mr [Nm] | 10  |
| My [Nm] | 10  |
| Fa [N]  | 250 |

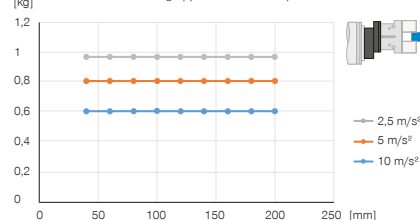
#### Montaggio orizzontale con forza di tenuta centrata

Mostra il peso massimo movimentabile in funzione dell'accelerazione e del braccio di leva con il gruppo centrale sotto il prodotto.



#### Montaggio orizzontale con forza di tenuta decentrata

Mostra il peso massimo movimentabile in funzione dell'accelerazione e del braccio di leva con il gruppo centrale sotto il prodotto.



### IN DOTAZIONE



4 [pezzi]  
Vite a testa cilindrica con esagono incassato  
C7984060149

### ACCESSORI CONSIGLIATI



#### ALIMENTAZIONE DI ENERGIA



**GVM5**  
Raccordi filettati lineari



#### SENSORISTICA



**ZUB109817**  
Sensore rilevamento pistone



**WVM5**  
Raccordo filettato angolare

| Numero d'ordine                                       | Dati tecnici     |
|---|------------------|
|   | <b>XYR1040-B</b> |
| Flangia di collegamento secondo EN ISO 9409-1         | TK 40            |
| Corsa X/Y +/- [mm]                                    | 3                |
| Forza di tenuta in posizione centrata [N]             | 150              |
| Forza di tenuta in posizione decentrata [N]           | 30               |
| Ripetibilità +/- [mm]                                 | 0.02             |
| Pressione di esercizio [bar]                          | 1 ... 8          |
| Pressione di esercizio nominale [bar]                 | 6                |
| Temperatura di esercizio [°C]                         | 5 ... +80        |
| Volume d'aria per ciclo centrato [cm <sup>3</sup> ]   | 6                |
| Volume d'aria per ciclo decentrato [cm <sup>3</sup> ] | 3                |
| Momento d'inerzia [kgcm <sup>2</sup> ]                | 3.4              |
| Peso [kg]   | 0.5              |

