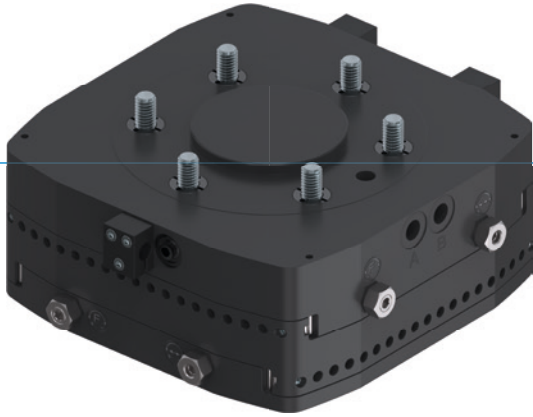


VYROVNÁVANIE OSÍ

SÉRIA XYR1000

► VÝHODY VÝROBKU



► **Nastaviteľná vyrovnávací sila a zdvih**

Pomocou nastavovacích skrutiek môžete vlastnosti vyrovnávača prispôsobiť na daný prípad použitia vo veľmi krátkom čase

► **Plochá konštrukcia**

Táto konštrukcia znižuje momentové zaťaženie pre váš robot na minimum a umožňuje použitie menších, menej nákladných konštrukčných veľkostí

► **Stredové a výstredné zafixovanie**

V závislosti od požiadavky môžete polohu vyrovnávača upnúť alebo centrálne zamknúť. Pomôcka pre optimálne procesy

► VHODNÝ VÝROBOK PRE VAŠU APLIKÁCIU



► **Naše výrobky milujú výzvy!**

Extrémne podmienky, na každom mieste na svete – naše komponenty a systémy osvedčené v praxi vám umožňujú neobmedzené možnosti.

Nájdite vhodný výrobok pre svoje špeciálne použitie:

www.zimmer-group.com

► PREHĽAD VÝHOD



- ① **registrácia polohy piesta**
 - pomocou senzorov magnetického poľa
 - k dispozícii ako príslušenstvo
- ② **Robustné, ľahké teleso**
 - hliníková zliatina s tvrdým povlakom
 - rozstupová kružnica podľa EN ISO 9409-1
 - najmenšia konštrukčná výška
- ③ **vyrovnávací zdvih**
 - regulovateľná pomocou nastavovacej skrutky
- ④ **vyrovnávací zdvih**
 - plynule nastaviteľný (od konštrukčnej veľkosti 1063)
- ⑤ **blokovací piest**
 - centricky pomocou kužela piesta
- ⑥ **mimostredové zovretie**
 - pomocou pneumatického piesta upnutím trecou silou
- ⑦ **lineárne vedenie**
 - pre zachytenie vysokých síl a momentov
- ⑧ **vyrovnávacie platne**
 - pre vyrovnávanie chýb polohy v smere XY

► TECHNICKÉ ÚDAJE

Konštrukčná veľkosť	Prípojná príruha podľa EN ISO 9409-1	Zdvih X/Y-úroveň +/-	Pridržiavacia sila centrovaná	Pridržiavacia sila decentrovaná
		[mm]	[N]	[N]
XYR1040	TK 40	3	150	30
XYR1050	TK 50	3,5	250	50
XYR1063	TK 63	4,5	400	125
XYR1080	TK 80	5,5	600	250
XYR1100	TK 100	6,0	900	450
XYR1125	TK 125	8,0	1500	600
XYR1160	TK 160	10,0	2000	1000
XYR1200	TK 200	12,5	3000	1250

► BLIŽŠIE INFORMÁCIE SÚ K DISPOZÍCII ONLINE



Všetky informácie jedným kliknutím: www.zimmer-group.com. Pomocou objednávacieho čísla želaného produktu nájdite údaje, nákresy a 3D modely k vašej konštrukčnej veľkosti. Rýchlo, prehľadne a vždy aktuálne.

VYROVNÁVANIE OSÍ

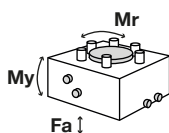
KONŠTRUKČNÁ VEĽKOSŤ XYR1063

► ŠPECIFIKÁCIE PRODUKTOV



► Sily a momenty

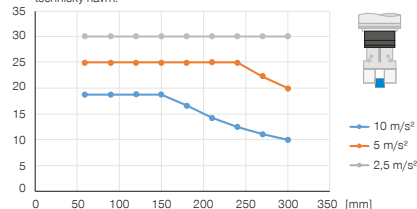
Zobrazuje statické sily a momenty



Mr [Nm]	60
My [Nm]	60
Fa [N]	750

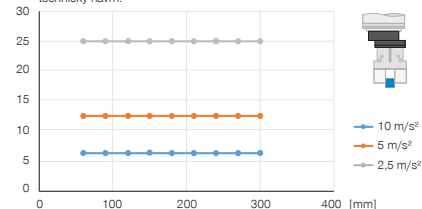
► Vertikálna montáž s centrovanou pridržiavacou silou

Zobrazuje maximálnu manipulačnú hmotnosť ako funkciu zrýchlenia a ramena páky s centrickou zostavou pod výrobkom. Nenahrádza technický návrh.



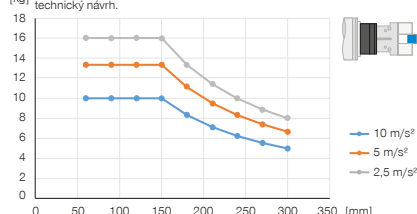
► Vertikálna montáž s decentrovanou pridržiavacou silou

Zobrazuje maximálnu manipulačnú hmotnosť ako funkciu zrýchlenia a ramena páky s centrickou zostavou pod výrobkom. Nenahrádza technický návrh.



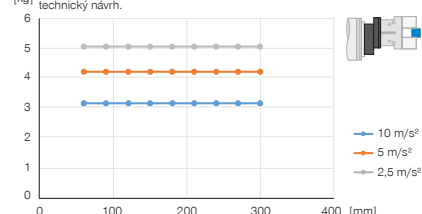
► Horizontálna montáž s centrovanou pridržiavacou silou

Zobrazuje maximálnu manipulačnú hmotnosť ako funkciu zrýchlenia a ramena páky s centrickou zostavou pod výrobkom. Nenahrádza technický návrh.



► Horizontálna montáž s decentrovanou pridržiavacou silou

Zobrazuje maximálnu manipulačnú hmotnosť ako funkciu zrýchlenia a ramena páky s centrickou zostavou pod výrobkom. Nenahrádza technický návrh.



► OBSIAHNUTÉ V OBJEME DODÁVKY



3 [kus]
Zvierkovička
KB8K



4 [kus]
Skrutka s valcovou hlavou s vnútorným šesťhranom
C7984060149

► ODPORÚČANÉ PRÍSLUŠENSTVO



NAPÁJANIE



GVM5
Priame skrutkovania



WVM5
uhlové výkyvné skrutkovania



SENZOR



NJ8-E2
induktívny snímač priblíženia - kábel 5 m



NJ8-E2S
induktívny snímač priblíženia - zástrčka M8



SENZOR



KHA1000-8
Zverný držiak



ZUB109833
Registrácia polohy piesta

Objednávacie č.	Technické údaje
	XYR1063-B
Prípojňá príruha podľa EN ISO 9409-1	TK 63
Zdvih X/Y-úroveň +/- [mm]	4,5
Pridržiavacia sila centovaná [N]	400
Pridržiavacia sila decentrovaná [N]	125
Opakovacia presnosť +/- [mm]	0,02
Prevádzkový tlak [bar]	1 ... 8
Menovitý prevádzkový tlak [bar]	6
Prevádzková teplota [°C]	5 ... +80
Objem valca na cyklus centovaná [cm ³]	16
Objem valca na cyklus decentrovaná [cm ³]	9
Hmotnostný moment zotrvačnosti [kgcm ²]	32,8
Hmotnosť [kg]	1,7

