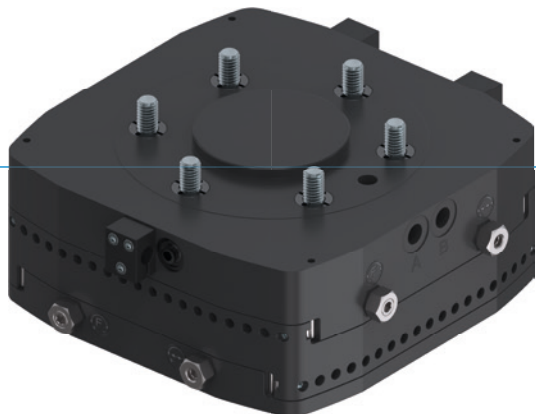


# UKŁADY WYRÓWNANIA OSI

## SERIA XYR1000

### ► ZALETY PRODUKTU



#### ► **Nastawianie siły wyrównującej i skoku**

Za pomocą śrub nastawczych można w najkrótszym czasie optymalnie dostosować właściwości układu wyrównującego.

#### ► **Płaska konstrukcja**

Konstrukcja ta minimalizuje obciążenie robota momentem i umożliwia stosowanie mniejszych, ekonomiczniejszych elementów.

#### ► **Możliwość mocowania centrycznego i mimośrodkowego**

W zależności od wymagań można zacisnąć albo centrycznie zablokować pozycję wyrównawczą. Pomoc w optymalizacji procesów

### ► PRODUKT DOPASOWANY DO KONKRETNEGO ZASTOSOWANIA



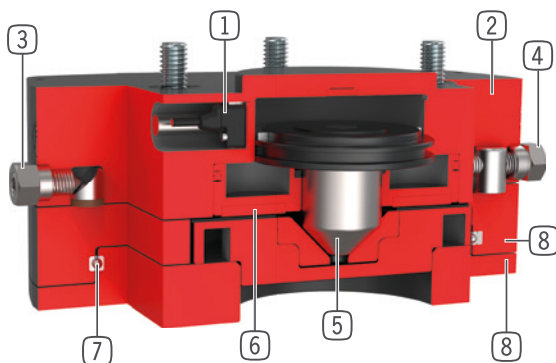
#### ► **Nasze produkty lubią wyzwania!**

Ekstremalne warunki, w każdym zakątku świata — nasze sprawdzone w praktyce komponenty i systemy dają nieograniczone możliwości.

Znajdź odpowiedni produkt do konkretnego zastosowania:

[www.zimmer-group.com](http://www.zimmer-group.com)

## ► KORZYŚCI – W SZCZEGÓŁACH



- 1 **Kontrola pozycji tłoka**
  - Za pomocą czujników pola magnetycznego
  - Dostępne jako wyposażenie dodatkowe
- 2 **Wytrzymała, lekka obudowa**
  - Stop aluminium pokryty twardą powłoką
  - Grupa części wg EN ISO 9409-1
  - Minimalna wysokość konstrukcyjna
- 3 **Siła wyrównująca**
  - Regulowana za pomocą śruby nastawczej
- 4 **Skok wyrównujący**
  - Płynnie nastawiane (od wielkości konstrukcyjnej 1063)
- 5 **Tłok blokujący**
  - Centrycznie za pomocą tłoka stożkowego
- 6 **Zacisk mimośrodowo**
  - Za pomocą tłoka pneumatycznego z zamknięciem ciernym
- 7 **Prowadnica liniowa**
  - Do pochłaniania największych sił i momentów
- 8 **Płyty wyrównawcze**
  - Do wyrównywania błędów pozycji w kierunku XY

## ► DANE TECHNICZNE

Rozmiar	Kołnierz montażowy wg EN ISO 9409-1	Skok w płaszczyźnie X/Y +/- [mm]	Siła utrzymująca wycelowana [N]	Siła utrzymująca decentrowana [N]
XYR1040	TK 40	3	150	30
XYR1050	TK 50	3.5	250	50
XYR1063	TK 63	4.5	400	125
XYR1080	TK 80	5.5	600	250
XYR1100	TK 100	6.0	900	450
XYR1125	TK 125	8.0	1500	600
XYR1160	TK 160	10.0	2000	1000
XYR1200	TK 200	12.5	3000	1250

## ► WIĘCEJ INFORMACJI MOŻNA ZNALEŹĆ W INTERNECIE.



Wszystkie informacje za jednym kliknięciem: [www.zimmer-group.com](http://www.zimmer-group.com). Na podstawie numeru katalogowego pożądanego produktu można znaleźć dane, rysunki, modele 3D i instrukcje obsługi szukanego rozmiaru. Szybki dostęp do zawsze aktualnych i przejrzystych informacji.

# UKŁADY WYRÓWNIANIA OSI

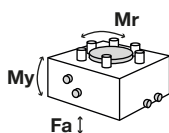
## ROZMIAR XYR1100

### ► SPECYFIKACJE PRODUKTOWE



#### ► Siły i momenty

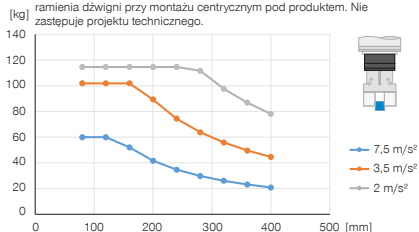
Przedstawia siły statyczne i momenty.



Mr [Nm]	125
My [Nm]	125
Fa [N]	2750

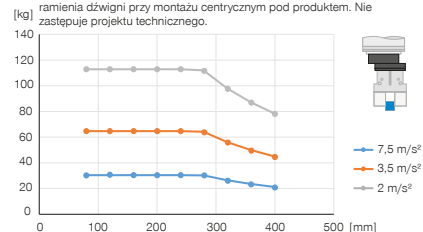
#### ► Konstrukcja pionowa z wycentrowaną siłą utrzymującą

Pokazuje maksymalną masę manipulacyjną w funkcji przyspieszenia i ramienia dźwigni przy montażu centrycznym pod produktem. Nie zastępuje projektu technicznego.



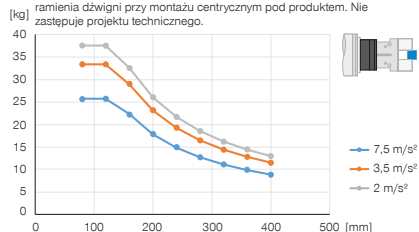
#### ► Konstrukcja pionowa z decentrowaną siłą utrzymującą

Pokazuje maksymalną masę manipulacyjną w funkcji przyspieszenia i ramienia dźwigni przy montażu centrycznym pod produktem. Nie zastępuje projektu technicznego.



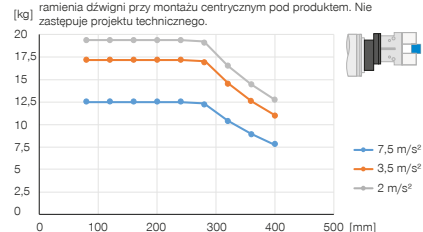
#### ► Konstrukcja pozioma z wycentrowaną siłą utrzymującą

Pokazuje maksymalną masę manipulacyjną w funkcji przyspieszenia i ramienia dźwigni przy montażu centrycznym pod produktem. Nie zastępuje projektu technicznego.



#### ► Konstrukcja pozioma z decentrowaną siłą utrzymującą

Pokazuje maksymalną masę manipulacyjną w funkcji przyspieszenia i ramienia dźwigni przy montażu centrycznym pod produktem. Nie zastępuje projektu technicznego.



### ► W ZAKRESIE DOSTAWY



3 [kawałek]  
Element zaciskowy  
KB8K



6 [kawałek]  
Śruba z łbem walcowym z wpustem sześciokątnym  
C7984080229

### ► ZALECANE WYPOSAŻENIE DODATKOWE



#### ZASILANIE W ENERGIĘ



**GV1-8X8**  
Złącze śrubowe proste



**WV1-8X8**  
Złącze skręcane kątowo-wychylne



#### TECHNIKA SENSOROWA



**NJ8-E2**  
Indukcyjny czujnik zbliżeniowy – przewód 5 m



**NJ8-E2S**  
Indukcyjny czujnik zbliżeniowy – wtyk M8



#### TECHNIKA SENSOROWA



**KHA1000-8**  
Uchwyt zaciskowy



**ZUB109829**  
Kontrola pozycji tłoka

Nr katalogowy	Dane techniczne
Kołnierz montażowy wg EN ISO 9409-1	TK 100
Skok w płaszczyźnie X/Y +/- [mm]	6.0
Siła utrzymująca wycentrowana [N]	900
Siła utrzymująca decentrowana [N]	450
Dokładność powtarzania +/- [mm]	0.02
Ciśnienie robocze [bar]	1 ... 8
Nominalne ciśnienie robocze [bar]	6
Temperatura robocza [°C]	5 ... +80
Pojemność cylindra na cykl wycentrowana [cm <sup>3</sup> ]	65
Pojemność cylindra na cykl decentrowana [cm <sup>3</sup> ]	42
Moment bezwładności masy [kgcm <sup>2</sup> ]	204.0
Masa [kg]	4.6

