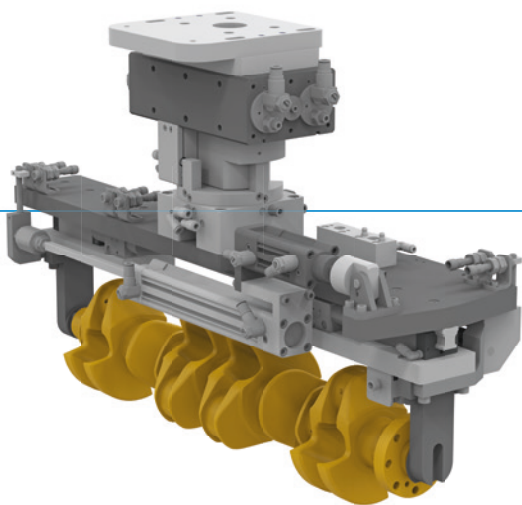


SISTEMA DI MANIPOLAZIONE PER ALBERI A GOMITI

Z01SYS114158

► INFORMAZIONI DI PRODOTTO



- Il sistema di manipolazione viene utilizzato per il caricamento e lo scaricamento di centri di lavorazione all'interno di una linea di produzione per alberi a gomiti da 4 e 6 cilindri. Nelle ultime operazioni, gli alberi a gomiti vengono ancora afferrati soltanto sul lato frontale, per evitare danni al supporto lavorato finito.

► PROBLEMATICHE

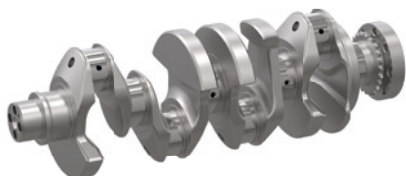
- Cospicue differenze di lunghezza dei singoli tipi di albero
- Raggiungimento di posizioni differenti
- Inclinazione degli alberi di 90°
- Lato della flangia come punto di riferimento per tutte le lunghezze
- Guida ottimizzata dei mezzi

► SOLUZIONE

- Corsa di chiusura a 2 stadi (lunghezza pezzo piccola e grande)
- Unità di oscillazione pneumatica con distributore rotante
- Corsa di forza predominante per punto di riferimento univoco
- Garanzia della posizione di presa tramite bloccaggio

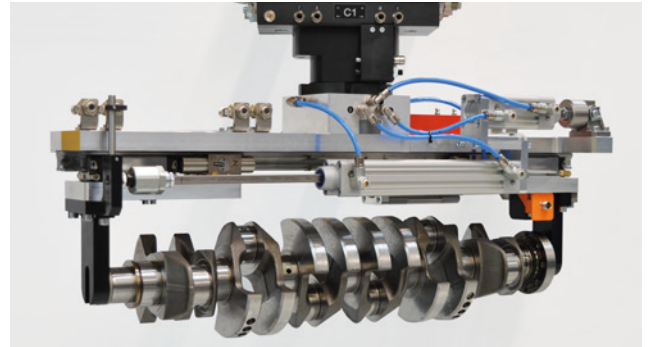
► PEZZO

- Pesi dei pezzi fino a 30 kg
- Lunghezze di pezzo da 475 mm a 660 mm

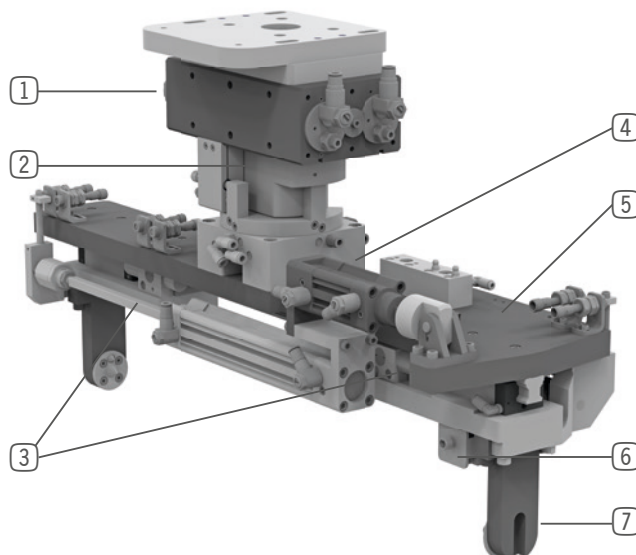


▶ DATI TECNICI

Prodotto	Albero a gomito
Tecnologia di presa	Accoppiamento geometrico
Peso del pezzo [kg]	25
Peso del sistema [kg]	36
Tipo di azionamento	Pneumatico



▶ FUNZIONI NEL DETTAGLIO



- ① Unità rotante standard di 90° con verifica della posizione finale e decelerazione
- ② Distributore rotante pneumatico ottuplo
- ③ Elemento di bloccaggio integrato doppio
- ④ Cilindro per la regolazione del passo e corsa libera
- ⑤ Cilindro per corsa dominante
- ⑥ Verifica presenza pezzo induttiva
- ⑦ Set di ganasce in acciaio temprato

▶ ULTERIORI INFORMAZIONI/RIFERIMENTI INCROCIATI

▶ Albero a gomiti (lato anteriore)
01SYS001801-02

▶ Albero a gomiti (lato anteriore)
01SYS002129-01

▶ Albero a gomiti (diametro)
01SYS000864-13

