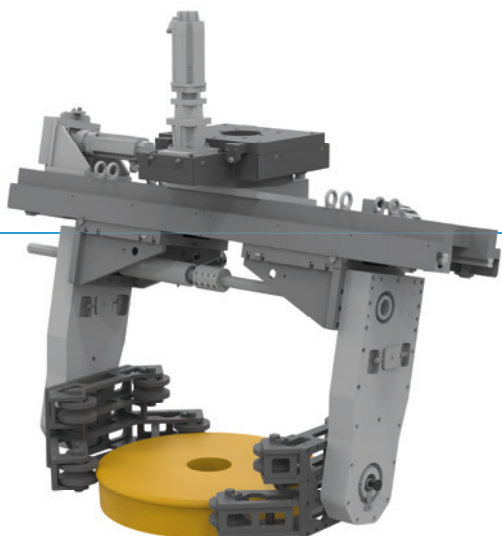


# SISTEMA DI MANIPOLAZIONE DI RUOTE FERROVIARIE Z01SYS114183

## ► INFORMAZIONI DI PRODOTTO



- Sistema di manipolazione per il caricamento e lo scaricamento di centri di lavorazione con tipi differenti di ruote ferroviarie e di dischi dei freni. A seconda della geometria del pezzo le ruote vengono ricevute mediante un set di ganasce a due livelli. Assi oscillanti servoelettrici sul sistema di presa nonché assi oscillanti servo integrati nelle ganasce della pinza garantiscono che i pezzi da lavorare siano riorientati di continuo nella pinza. I pezzi sono fissati nella pinza mediante l'autorallentamento del mandrino.

## ► PROBLEMATICHE

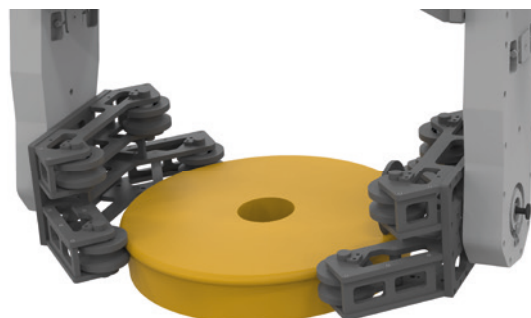
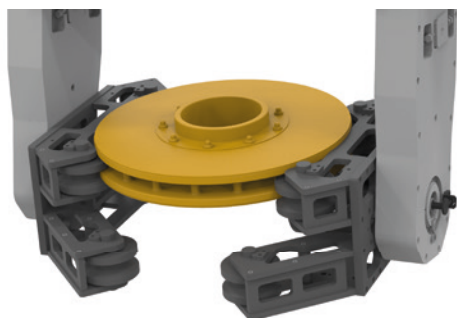
- Peso del pezzo elevato
- Momento torcente elevato per la ganasce rotante
- Carico limitato del portale
- Presa di dischi di freni e ruote ferroviarie senza cambio ganasce o cambio pinza
- Fissaggio del pezzo

## ► SOLUZIONE

- Asse A con presa di forza da 500 Nm
- Asse C
- Design ottimizzato per il peso
- Set di ganasce a due livelli corrispondente alla rispettiva geometria del pezzo
- Mandrino filettato autobloccante nel modulo di presa

## ► PEZZO

- Fino a 550 kg di peso del pezzo
- Intervallo diametri da 640 a 1000 mm

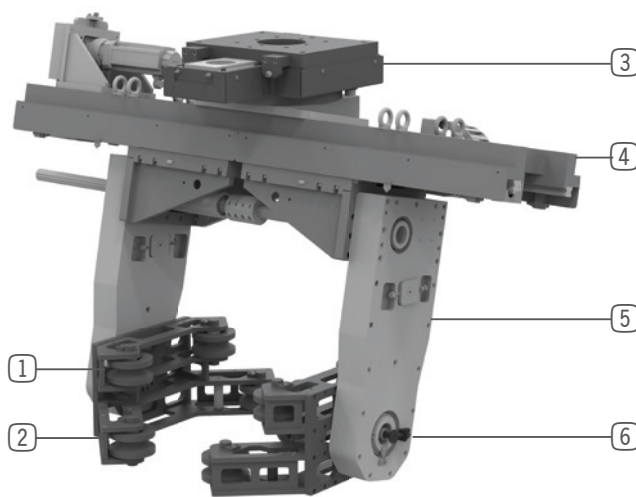


## ▶ DATI TECNICI

Prodotto	Ruota ferroviaria & disco del freno
Tecnologia di presa	Accoppiamento geometrico
Peso del pezzo [kg]	550
Peso del sistema [kg]	800
Tipo di azionamento	servolettrico



## ▶ FUNZIONI NEL DETTAGLIO



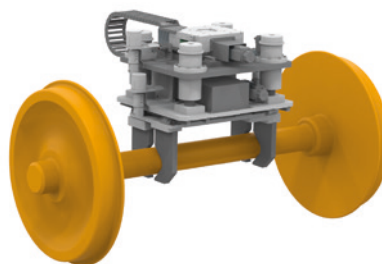
- ① Set di ganasce per dischi del freno
- ② Set di ganasce per ruote
- ③ Unità orientabile servo (asse C)
- ④ Modulo di presa
- ⑤ Gancina rotante servo (asse A)
- ⑥ Richiesta di disponibilità parziale

## ▶ ULTERIORI INFORMAZIONI/RIFERIMENTI INCROCIATI

▶ Telai laterali ferroviari  
KOMP6026



▶ Asse ferroviario  
01SYS002696-01



▶ Asse ferroviario  
01SYS001223-01

