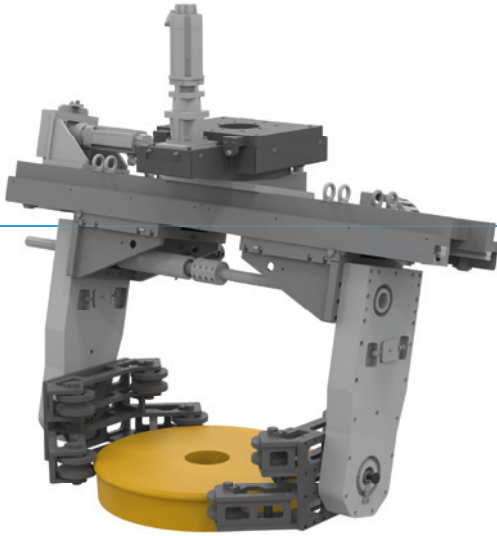


# 철도 차량용 핸들링 시스템

## Z01SYS114183

### ▶ 제품 정보



- ▶ 다양한 타입의 철도 차량 및 브레이크 디스크가 있는 머시닝 센터 적재 및 하역. 부품 구조에 따라 휠은 2단계 세트로 그리핑됩니다. 그리핑 시스템 위의 서보 전동식 선회 축 및 그리퍼 조에 내장된 서보 선회 축을 통해 그리퍼에서 공작물의 방향을 단계 없이 전환할 수 있습니다. 공작물은 스프링들의 자동 잠금 기능을 통해 그리퍼에 고정됩니다.

### ▶ 과제

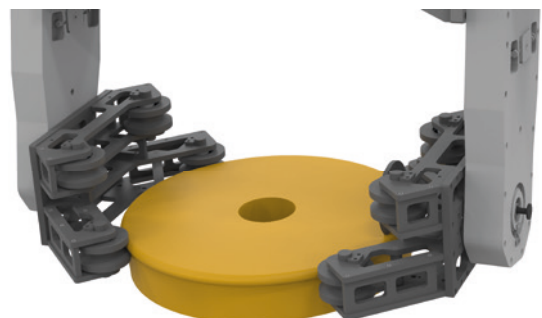
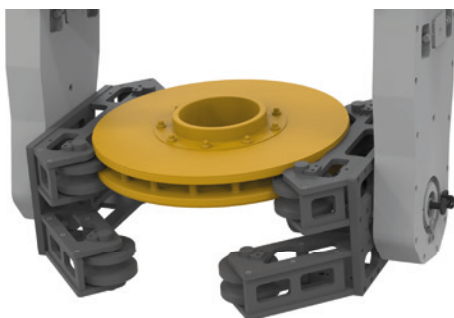
- ▶ 높은 공작물 중량
- ▶ 높은 선회 조 토크
- ▶ 갠트리의 하중 제한
- ▶ 조 또는 그리퍼 교체 없이 브레이크 디스크 및 철도 차량 그리핑
- ▶ 공작물 고정

### ▶ 솔루션

- ▶ 500Nm 출력의 A축
- ▶ C축
- ▶ 중량 최적화 디자인
- ▶ 각 부품 구조에 따른 2단계 조 세트
- ▶ 그리퍼 모듈의 자동 잠금 스프레드 스프링들

### ▶ 공작물

- ▶ 공작물 중량 최대 550kg
- ▶ 직경 범위 640 ~ 1000mm

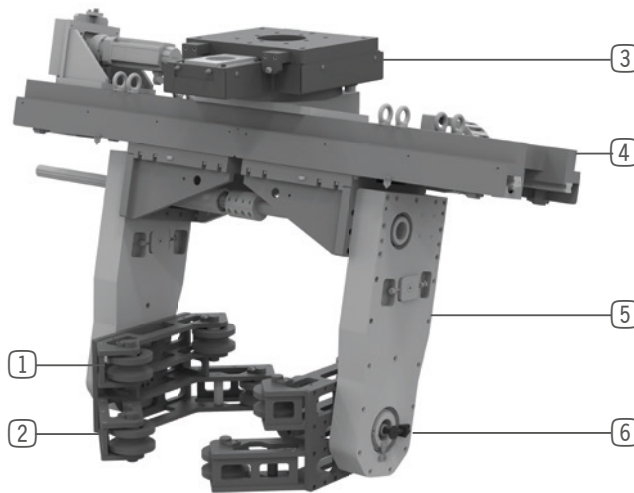


## ▶ 기술 데이터

|            |                  |
|------------|------------------|
| 제품         | 철도 차륜 & 브레이크 디스크 |
| 그리퍼 기술     | 형상 결합            |
| 공작물 중량[kg] | 550              |
| 시스템 중량[kg] | 800              |
| 동력 종류      | 서보 전동식           |



## ▶ 기능 세부 사항



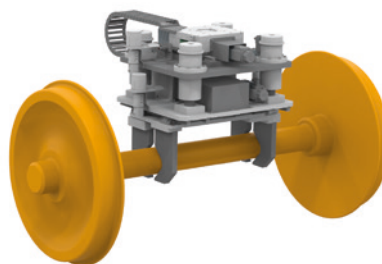
- ① 브레이크 디스크용 조 세트
- ② 휠용 조 세트
- ③ 서보 선회 유닛(C축)
- ④ 그리퍼 모듈
- ⑤ 서보 선회 조(A축)
- ⑥ 부품 유무 모니터링

## ▶ 자세한 정보/참조

▶ 철도 측면 프레임  
KOMP6026



▶ 철도 차축  
01SYS002696-01



▶ 철도 차축  
01SYS001223-01

