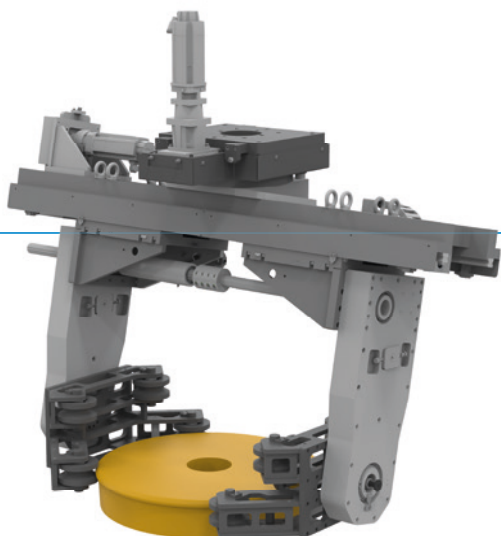


# SYSTEM OBSŁUGOWY DO KÓŁ POJAZDÓW SZYNOWYCH

## Z01SYS114183

### ► INFORMACJA O PRODUKCIE



- System obsługowy do załadowywania i wyładowywania centrów obróbczych przy różnych typach kół pojazdów szynowych i tarcz hamulcowych. Koła są podnoszone przy użyciu dwustopniowej podstawy szczęki odpowiednio dostosowanej do geometrii elementu. Bezstopniową zmianę ustawienia elementów obrabianych w chwytaku zapewniają serwoelektryczne osi wychylne systemu chwytaków oraz serwoosie wychylne zintegrowane ze szczękami chwytynymi. Zabezpieczenie elementów obrabianych w chwytaku jest realizowane przy użyciu wrzeciona samohamownego.

### ► WYZWANIE

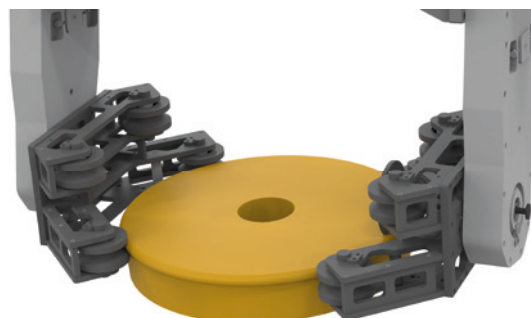
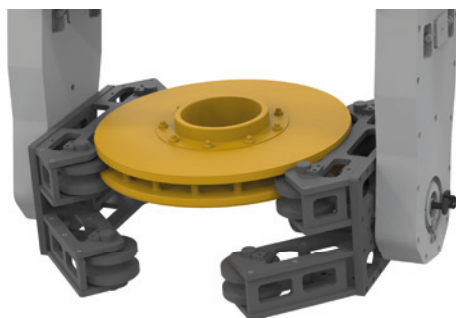
- Duży ciężar przedmiotu obrabianego
- Wysokie momenty obrotowe szczęki wychylnej
- Ograniczone obciążenie graniczne portalu
- Chwytnie tarcz hamulcowych i kół pojazdów szynowych bez wymiany szczęk lub chwytaków
- Zabezpieczenie elementu obrabianego

### ► ROZWIĄZANIE

- Oś A z członem napędzanym 500 Nm
- Oś C
- Wzór zoptymalizowany pod względem ciężaru
- Dwustopniowa podstawa szczęki odpowiednia dla danej geometrii części
- Samohamowny wałek z gwintem w module chwytającym

### ► ELEMENT OBRABIANY

- Ciężar elementu obrabianego do 550 kg
- Zakres średnic 640–1000 mm

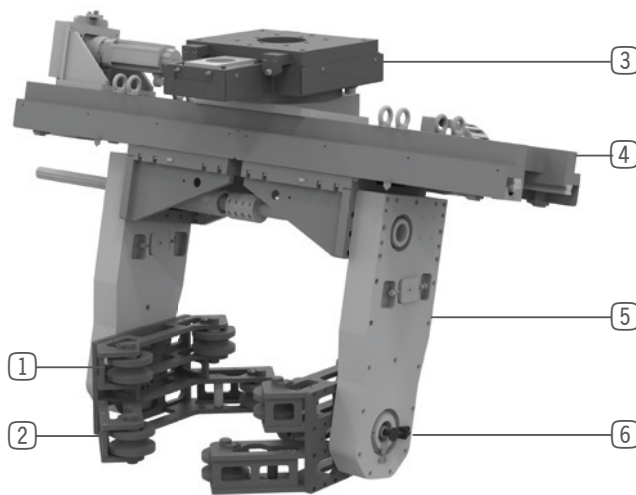


## ► DANE TECHNICZNE

Produkt	koło pojazdów szynowych i tarcza hamulcowa
Technologia chwytania	połączenie kształtowe
Ciężar elementu obrabianego [kg]	550
Ciężar systemu [kg]	800
Rodzaj napędu	serwoelektryczny



## ► FUNKCJE – W SZCZEGÓŁACH



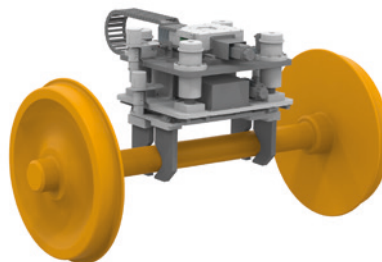
- 1 Podstawa szczęki do tarcz hamulcowych
- 2 Podstawa szczęki do kół
- 3 Jednostka wychylna serwo (oś C)
- 4 Moduł chwytający
- 5 Serwoszczeka wychylna (oś A)
- 6 Kontrola obecności części

## ► WIĘCEJ INFORMACJI / ODNIESIENIA

► Kolejowa rama boczna  
KOMP6026



► Oś kolejowa  
01SYS002696-01



► Oś kolejowa  
01SYS001223-01

