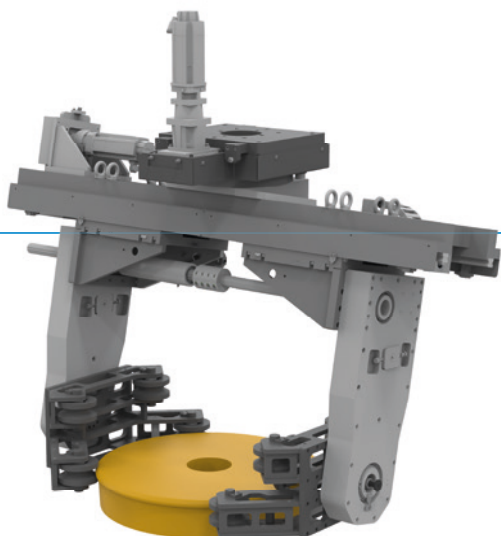


# MANIPULAČNÝ SYSTÉM PRE ŽELEZNIČNÉ KOLESÁ Z01SYS114183

## ► INFORMÁCIE O PRODUKTE



- Manipulačný systém na nakladanie a vykladanie obrábacích centier s rôznymi typmi železničných kolies a brzdových kotúčov. Podľa geometrie dielu sa na uchopovanie kolies používa dvojstupňová súprava čelustí. Servoelektrické výkyvné osi nad uchopovacím systémom, ako aj v uchopovacích čelustiach integrované servomechanizmy s výkyvnými osami zaisťujú plynulú zmenu orientácie obrobku v chápadle. Istenie obrobkov v chápadle sa realizuje samozvernou vretien.

## ► VÝZVA

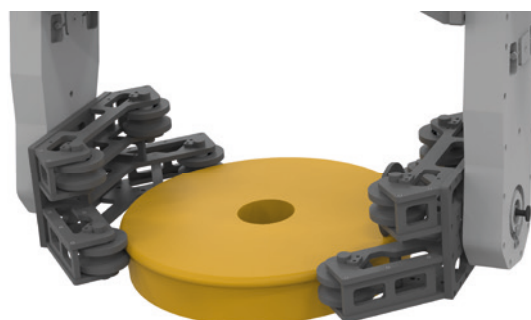
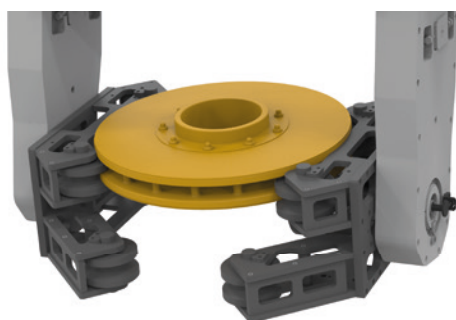
- Vysoká hmotnosť obrobku
- Vysoké krútiace momenty výkyvnej čeluste
- Obmedzená nosnosť portálu
- Uchopovanie brzdových kotúčov a železničných kolies bez výmeny čelustí alebo chápadiel
- Istenie obrobku

## ► RIEŠENIE

- Os A s pohonom 500 Nm
- Os C
- Dizajn s optimalizovanou hmotnosťou
- Dvojstupňová súprava čelustí podľa príslušnej geometrie dielu
- Samozverné závitové vretená v uchopovacom module

## ► OBROBOK

- Do hmotnosti obrobku 550 kg
- Rozsah priemeru 640 – 1000 mm

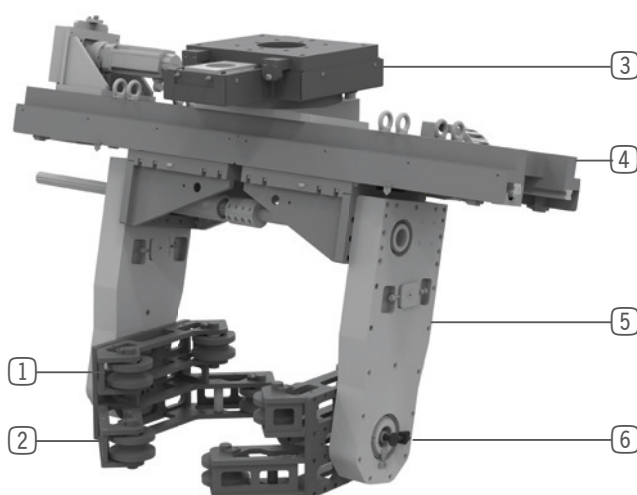


## ▶ TECHNICKÉ ÚDAJE

Výrobok	Železničné koleso a brzdový kotúč
Uchopovacia technológia	Tvarový styk
Hmotnosť obrobku [kg]	550
Hmotnosť systému [kg]	800
Typ pohonu	Servoelektrický



## ▶ FUNKCIE POD DROBNOHLADOM



- 1 Súprava čelustí pre brzdové kotúče
- 2 Súprava čelustí pre kolesá
- 3 Servomechanizmus výkyvnej jednotky (os C)
- 4 Uchopovací modul
- 5 Servomechanizmus výkyvnej čeluste (os A)
- 6 Zisťovanie prítomnosti dielu

## ▶ ĎALŠIE INFORMÁCIE/KRÍŽOVÉ ODKAZY

▶ Bočný rám železničného vozidla  
KOMP6026

▶ Náprava železničného vozidla  
01SYS002696-01

▶ Náprava železničného vozidla  
01SYS001223-01

