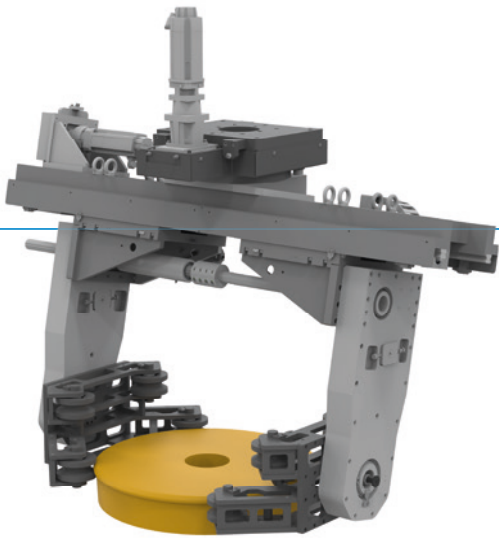


火车车轮搬运系统

Z01SYS114183

产品信息



- ▶ 这款搬运系统用于为加工中心装卸不同型号的火车车轮和制动盘。根据部件的几何形状,使用双档位抓手手指套件抓取车轮。抓取系统上方的伺服电动转向轴和集成在抓手手指中的伺服转向轴可实现工件在机械抓手中的无级换向。通过主轴自锁将工件固定在机械抓手中。

挑战

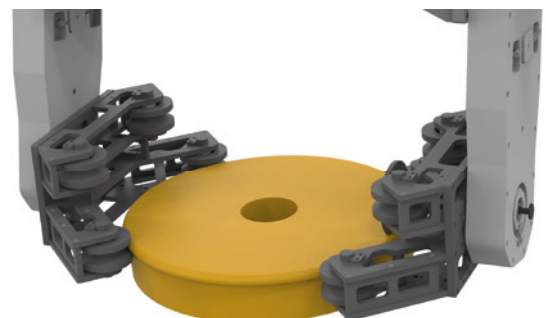
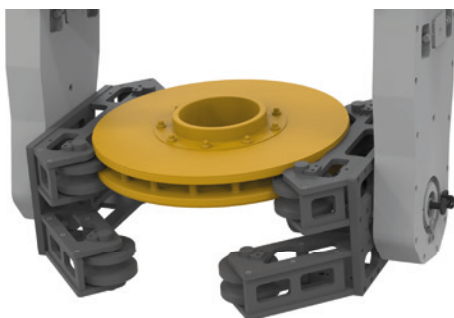
- ▶ 工件重量大
- ▶ 旋转手指扭矩高
- ▶ 龙门架承载力有限
- ▶ 抓取制动盘和火车车轮时不更换手指和机械抓手
- ▶ 固定工件

解决方案

- ▶ A 轴带 500Nm 输出部
- ▶ C 轴
- ▶ 重量优化设计
- ▶ 双档位抓手手指套件,契合部件几何形状
- ▶ 抓取模块内安装自锁式螺纹主轴

工件

- ▶ 最大工件重量 550kg
- ▶ 直径范围 640 - 1000mm

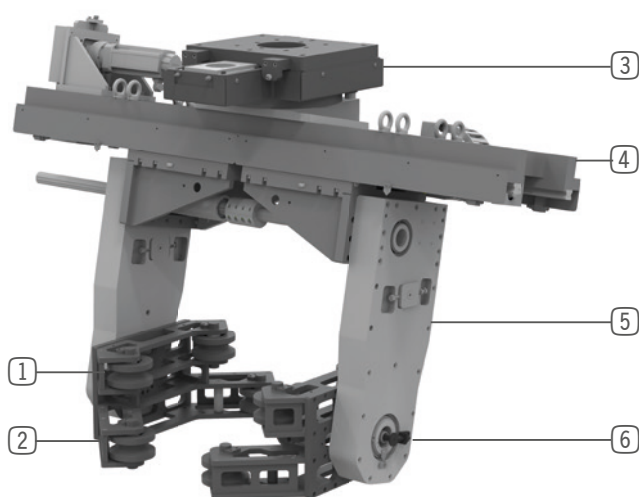


▶ 技术数据

产品	火车车轮和制动盘
夹持技术	形状拟合夹持
工件重量 [kg]	550
系统重量 [kg]	800
驱动方式	伺服电动



▶ 功能详解



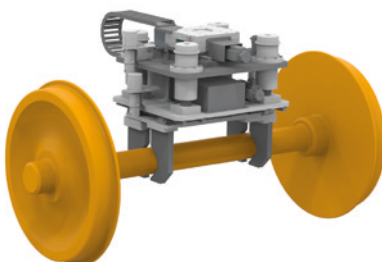
- ① 制动盘用抓手手指套件
- ② 车轮用抓手手指套件
- ③ 伺服回转单元(C 轴)
- ④ 抓取模块
- ⑤ 伺服旋转手指(A 轴)
- ⑥ 部分存在识别

▶ 详细信息/交叉引用

▷ 火车侧机架
KOMP6026



▷ 铁路车轴
01SYS002696-01



▷ 铁路车轴
01SYS001223-01

